

户外智能折叠篷



电动智能折叠天篷

折叠天篷**广泛适用于高档酒店、餐厅、商场、会所、别墅等的室外空间**，增加使用面积

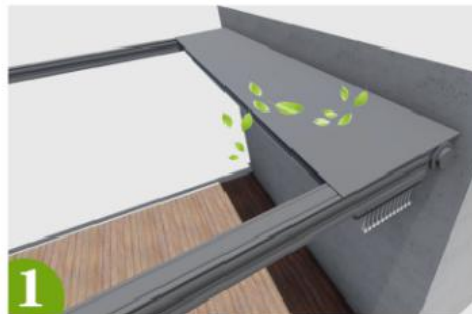
作为最新一代的户外遮阳系统解决方案，折叠天篷拥有不可比拟的优势：

- 媲美篷房的结构强度
- PVC膜材，能够实现完全防水与遮阳
- 先进的电控系统智能控制篷体的LED灯光系统与伸缩开合

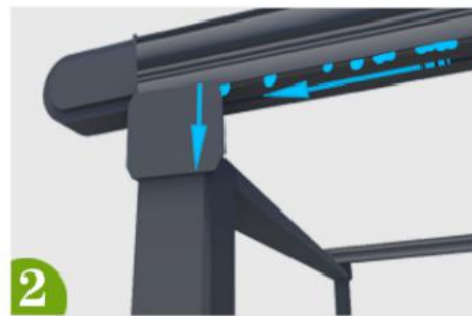
可见，**折叠天篷是大型户外拓展方案的最优选择！**



产品特点



挡水板有效遮挡了树叶灰尘，在关闭时有效遮挡了雨水，对电机、遮阳面料起到保护作用，也能保持干净美观的效果。



轨道设计防雨条，使用聚氨酯汽车专用橡胶材质，防雨条与框架相结合，引导雨水往水槽流，设计极具实用性。



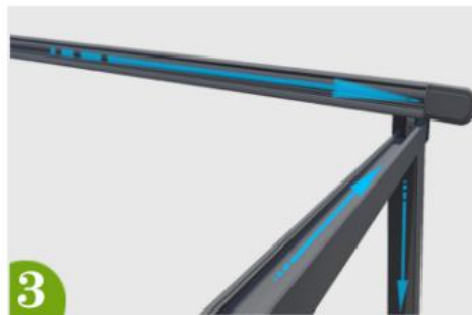
电动系统。遥控控制。



中空立柱底部设有排水口。



LED灯效果。



铝合金材质抗腐蚀性强。导轨把水引流至水槽，水槽里的雨水流至中空立柱，巧妙构思更具科学性和实用性。

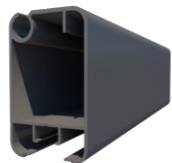
J5系列折叠天篷



名称: J5导轨
材质: 铝合金
规格: 110*64*2



名称: J5牵引杆
材质: 铝合金
规格: 76*60*1.3



名称: J5横杆
材质: 铝合金
规格: 60*36*1.3



名称: 水槽
材质: 铝合金
规格: 150*125*2.5



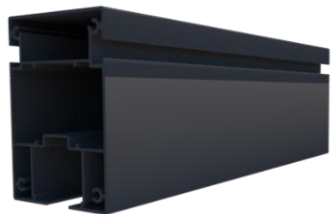
名称: 立柱
材质: 铝合金
规格: 125*90*2



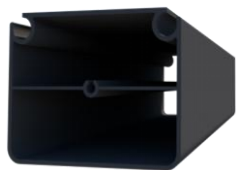
名称: 挡雨板
材质: 铝合金
规格: 110*13.8*0.5

颜色	常规颜色: 灰色、白色; 特殊颜色可定制
材质	6063-T5铝合金材质 (南海铝)
尺寸	单套最大宽8米; 轨道伸出5米
表面处理	氟碳粉末喷涂、阳极氧化工艺
横杆间隔	500mm
电机配置	进口、国产均可搭配 (质保2年)
灯带质保	质保2年
防雨性能	完全防雨

J7系列折叠天篷



名称: J7导轨
材质: 铝合金
规格: 120*86*2



名称: J7牵引杆
材质: 铝合金
规格: 80*60*1.8



名称: J7横杆
材质: 铝合金
规格: 60*36*1.8



名称: 水槽
材质: 铝合金
规格: 150*125*2.5



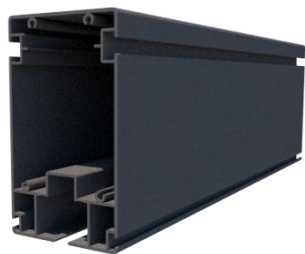
名称: 立柱
材质: 铝合金
规格: 125*90*2



名称: 挡雨板
材质: 铝合金
规格: 110*13.8*0.5

颜色	常规颜色: 灰色、白色; 特殊颜色可定制
材质	6063-T5铝合金材质 (南海铝)
尺寸	单套最大宽8米; 轨道伸出7米
表面处理	氟碳粉末喷涂、阳极氧化工艺
横杆间隔	500mm
电机配置	进口、国产均可搭配 (质保2年)
灯带质保	质保2年
防雨性能	完全防雨

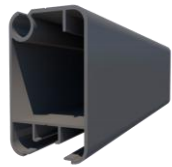
J9系列折叠天篷



名称: J9导轨
材质: 铝合金
规格: 170*98*2.5



名称: J9牵引杆
材质: 铝合金
规格: 76*60*1.3



名称: J9横杆
材质: 铝合金
规格: 60*36*1.3



名称: 水槽
材质: 铝合金
规格: 150*125*2.5



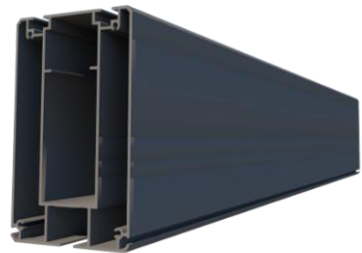
名称: 立柱
材质: 铝合金
规格: 125*90*2



名称: 挡水板
材质: 铝合金
规格: 110*13.8*0.5

颜色	常规颜色: 灰色、白色; 特殊颜色可定制
材质	6063-T5铝合金材质 (南海铝)
尺寸	单套最大宽8米; 轨道伸出9米
表面处理	氟碳粉末喷涂、阳极氧化工艺
横杆间隔	500mm
电机配置	进口、国产均可搭配 (质保2年)
灯带质保	质保2年
防雨性能	完全防雨

J12系列折叠天篷



名称: J12导轨
材质: 铝合金
规格: 200*130*2.5



名称: J12牵引杆
材质: 铝合金
规格: 80*80*1.5



名称: J12横杆
材质: 铝合金
规格: 80*45*1.5



名称: J12水槽
材质: 铝合金
规格: 180*150*3



名称: J12立柱
材质: 铝合金
规格: 170*170*3

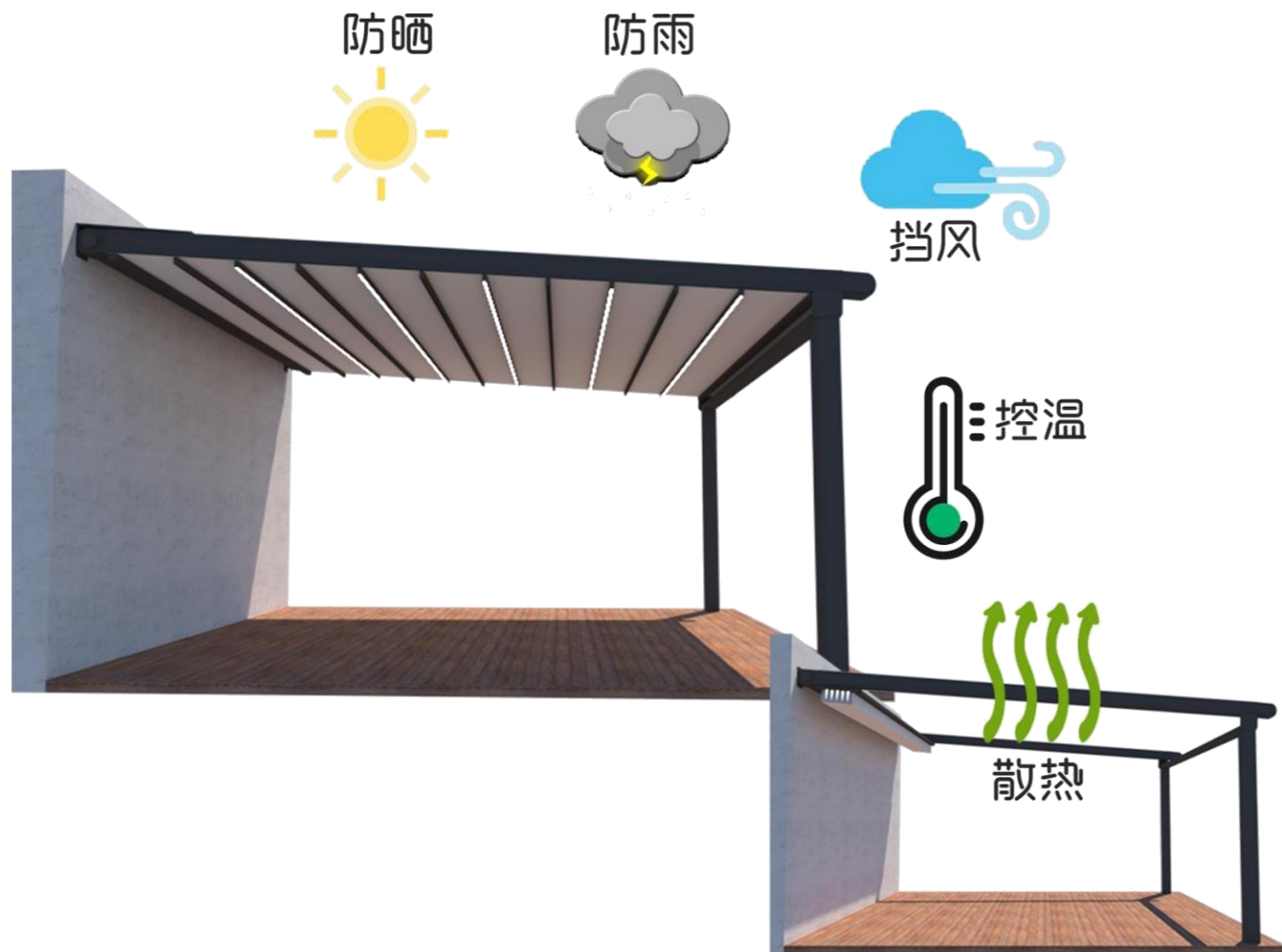


名称: 挡水板
材质: 铝合金
规格: 110*13.8*0.5

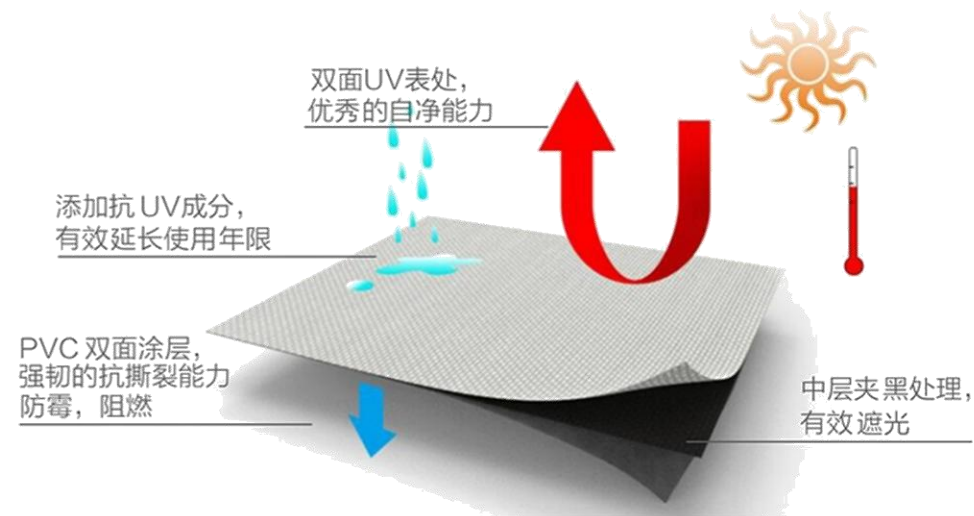
颜色	常规颜色: 灰色; 特殊颜色可定制
材质	6063-T5铝合金材质 (南海铝)
尺寸	单套最大宽8米, 伸出12米 (面积 $\leq 72\text{ m}^2$)
表面处理	氟碳粉末喷涂、阳极氧化工艺
横杆间隔	500mm
电机配置	进口、国产均可搭配 (质保2年)
灯带质保	质保2年
防雨性能	完全防雨

产品功能介绍

折叠天篷作为欧洲较为流行的遮阳产品，经由国内匠心设计和改良后推出上市，备受广大用户的青睐。产品实用美观，防晒、防雨、防风、抗紫外线等性能优越！



采用西班牙进口的Sauleda®面料
800gr/㎡ (PVC材质)
颜色饱和且不易褪色，具有较好的防水防火性能
更耐脏、易清洗



注：*西班牙Sauleda膜材为选配产品，标配国产优质PVC膜材

天篷膜材介绍

西班牙 Sauleda 面料

面料材质	AT1100dtex高韧性涤纶
拉力强度	径向 270daN/5cm 纬向 230daN/5cm
面料厚度	0.64mm
耐温性	-30°C—70°C
防火级别	M2
面料重量	830g/m ²



Tel: +34 93 339 71 50 Fax: +34 93 411 1
 Email: sauleda@sauleda.com
 www.sauleda.com

SAULEDA, S.A.
 TRAVESERA DE LAS CORTS, 102
 08028 BARCELONA (SPAIN)



Cube

FICHA TÉCNICA TECHNICAL FEATURES	RESULTADOS RESULTS	ENSAYO ESSAY
ANCHO WIDTH	250 - 300 cm	
TEJIDO FABRIC	Poliester AT 1100 dtex Polyester high tenacity	
RECUBRIMIENTO COATING	PVC 2 CARAS PVC COATING 2 FACES	
PESO WEIGHT	830 g/m ²	EN ISO 2286.2
ACABADO FINISH	Lacado 2 CARAS Lacquered 2 FACES	
ESPESOR THICKNESS	0,64 mm	
RESISTENCIA TRACCIÓN TENSILE STRENGTH URDIMBRE/WARP TRAMA/WEFT	270 daN/5cm 230 daN/5cm	UNE EN ISO 1421
RESISTENCIA DESGARRE TEAR STRENGTH URDIMBRE/WARP TRAMA/WEFT	25 daN 20 daN	EN ISO 13937.2
ADHERENCIA ADHESION	10 daN/5cm	
RESISTENCIA TEMPERATURA TEMPERATURE RESISTANCE	-30° + 70° C	
IGNÍFUGO FIRE RETARDANT	M2	UNE 23.727.90
LONGITUD DE LAS PIEZAS ROLL LENGTH	50 ml	

Todos los valores pueden variar según una tolerancia de +/- 5%.

Garantía 5 años de cualquier defecto imputable al tejido y que se demuestre que el mantenimiento ha sido el cor.
 Nota: los valores y tolerancias de este documento corresponden a nuestro nivel actual de conocimiento, experie.
 de muchas producciones y se refieren al material en su estado original.

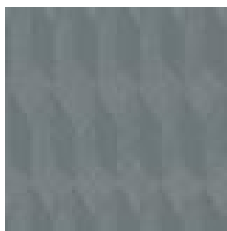
Son orientativos y no tienen ninguna validez legal. El cliente no está exento de probar si el artículo es apropiado
 aplicación. Sauleda S.A. se reserva el derecho de modificar esta ficha técnica cuando lo crea oportuno.



天篷膜材介绍

国产优质膜材

面料材质	双面PVC+高强纤维
拉力强度	经向 3210N 纬向 2887N
撕裂强度	经向324N 纬向294N
面料厚度	0.68mm
色牢度	抗UV四级
防火级别	GB/T 5455-2014
面料重量	835g/m ²
面料寿命	PVC面料厂家质保10年



灰色



黄色



白色

检验报告

报告编号:	HF2021-0462	检验日期:	2021.7.29
产品名称	PVC涂层布	型号规格	1000*1000 23*23 830g
样品来源		颜色	白色
检验依据	GB/T 4669-2008、GB/T 3820-1997、GB/T1040.3-2006、DIN53363、DIN53357等		
检验项目	单位面积质量、厚度、拉伸负荷、撕裂负荷、剥离负荷、阻燃性		
检验结论	根据标准DIN EN ISO2286-2等对样品进行检验,检测结果见下表。		
检验项目	方法标准	标准参考数据	测试结果
外观质量	Q/HFZZ 01-2019	/	符合
单位面积质量(g/m ²)	GB/T 4669-2008	830±20	835
幅宽偏差(cm)	GB/T 4666-2009	0-0.3	0.2
厚度(mm)	GB/T 3820-1997	0.65±0.05	0.68
拉伸负荷(N/5CM)	经向	GB/T1040.3-2006	≥2900
	纬向		≥2650
断裂伸长率(%)	经向	DIN 53354	/
	纬向		/
撕裂负荷(N)	经向	DIN 53363	≥300
	纬向		≥280
剥离负荷(N/5CM)	经向 高频正+反	DIN 53357	≥90
透光率(%)	X-rite 3410仪器	/	0.0
阻燃性	GB/T 5455-2014	B1	符合
贴样			
白色			
结论			

安装方式



A. 墙面支撑式 (单组)



(双拼组)



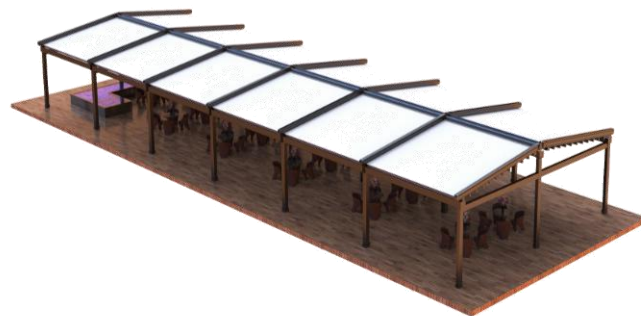
B. 立柱支撑式 (单组)



(双拼组)



C. 人字立柱支撑式



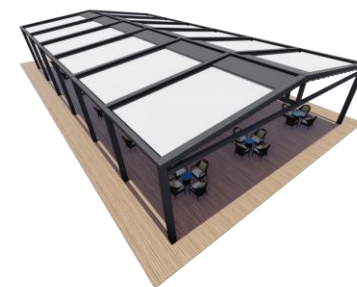
(多拼组)



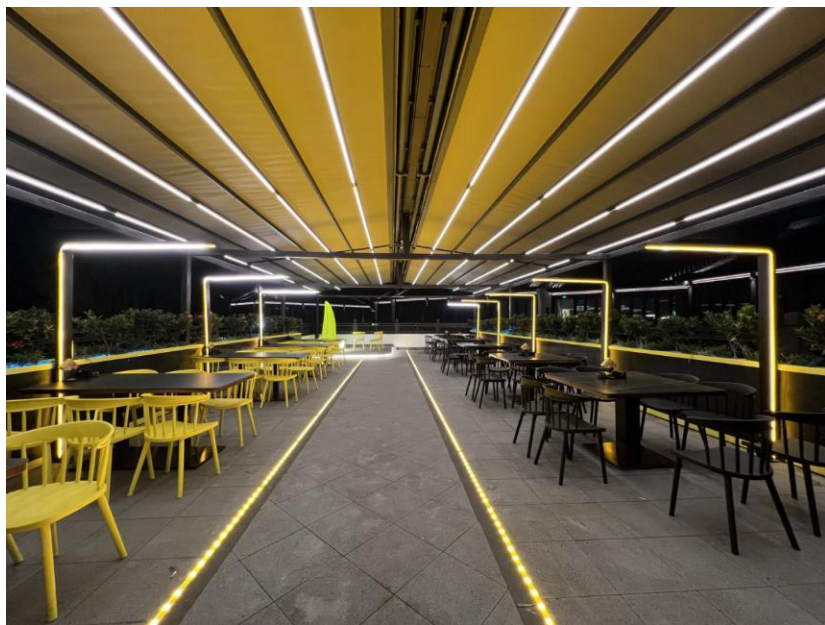
D. 卡墙式



E. 拉杆式



F. 钢结构支架吊装



案例名称：私人会所折叠篷
固定方式：人字双开型

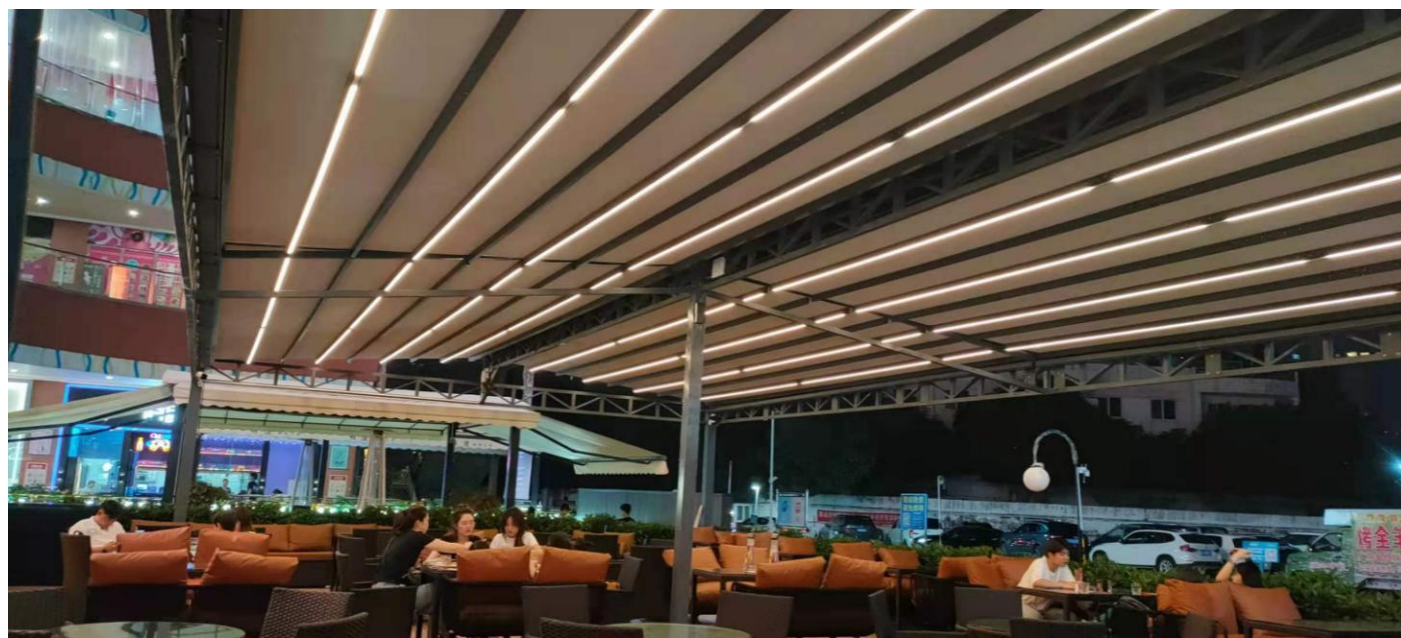


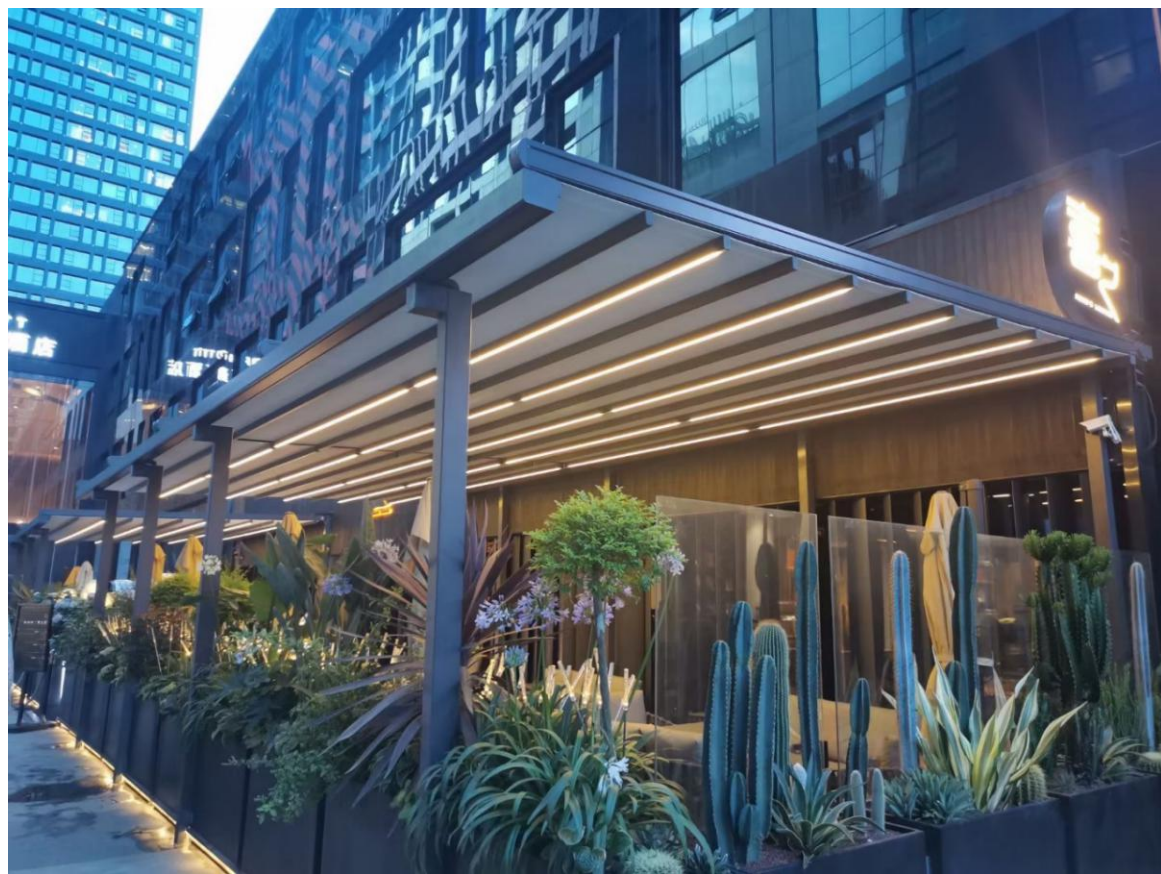
案例名称：法资工厂停车篷
固定方式：钢结构支撑式
案例面积：310m²



案例名称：成都网红火锅店折叠篷
固定方式：卡墙式弯弧

案例名称：餐厅人字双开篷
固定方式：钢结构拼接式
案例面积：192 m²





案例名称：酒吧餐厅拓展区域
固定方式：立柱支撑式
案例面积：110m²





案例名称：餐厅人字双开篷
固定方式：人字立柱支撑式
案例面积：318m²



关闭效果



展开效果



尺寸明细

