

B 0 2





# 目录

**01**

**产品介绍**

**02**

**产品细节**

**03**

**应用案例**



1

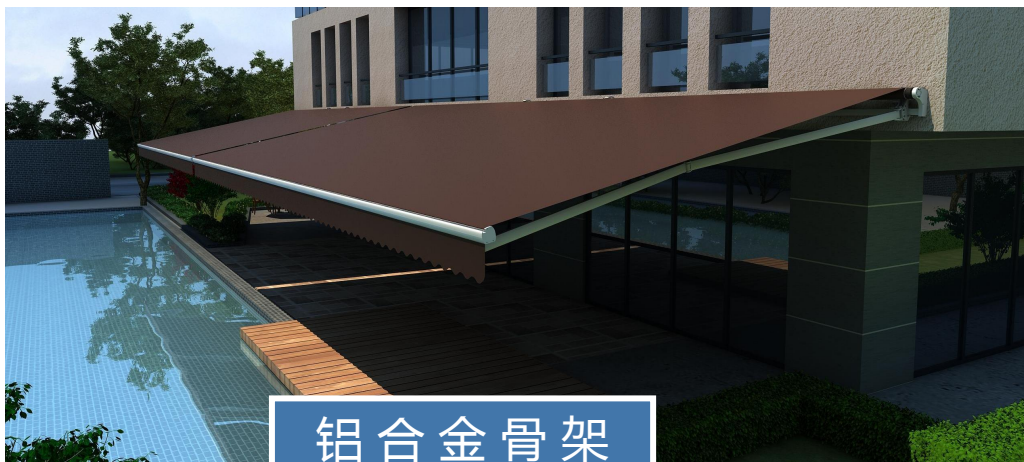
# 产品介绍



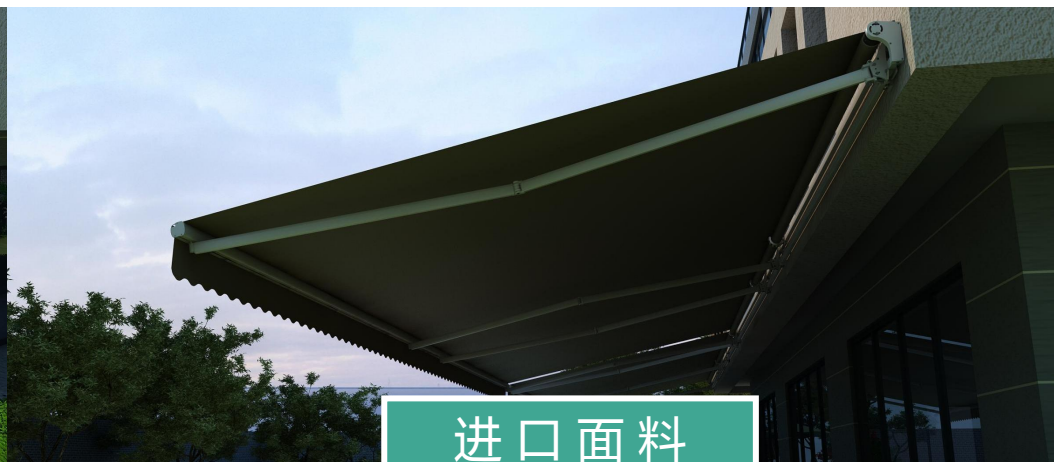


## B02 遮阳篷

针对大面积遮阳而设计的防风、大跨度遮阳篷（最大可做28M\*5M），配合电机的使用，操作方便快捷，随用随开，5.0MM双链条曲臂，超强承重，超强拉力。



铝合金骨架



进口面料

### 以高强度6063-T5 铝合金为主型材

避免室外因素影响，悉心挑选优质、高强度铝合金为主型材，尤其曲臂厚度，5.0MM的航空铝材，确认伸出五米更加承重，更有力，保证产品长久的质量和寿命

### 采用进口面料，更加耐用

常规的面料以涤纶遮阳面料为主，根据产品的特性，选用了德国进口面料，改性涤纶面料，表面有纳米技术涂层，抗撕裂好，遮阳抗紫外线，色牢度高达10年不褪色

## 面料介绍

—— 选用知名品牌，西班牙进口面料（瑞卡森）

### 一、面料材质：

全天候户外遮阳织物，由高品质的溶染亚克力纤维  
(100% solution dyed acrylic fiber) 织造而成

### 二、表面处理：

织物更加挺实、美观，大大加强了织布的抗紫外线  
(80UV+)，抗水和抗污染性能

### 三、效果耐用：

高达五年的色牢度和十年以上的使用寿命

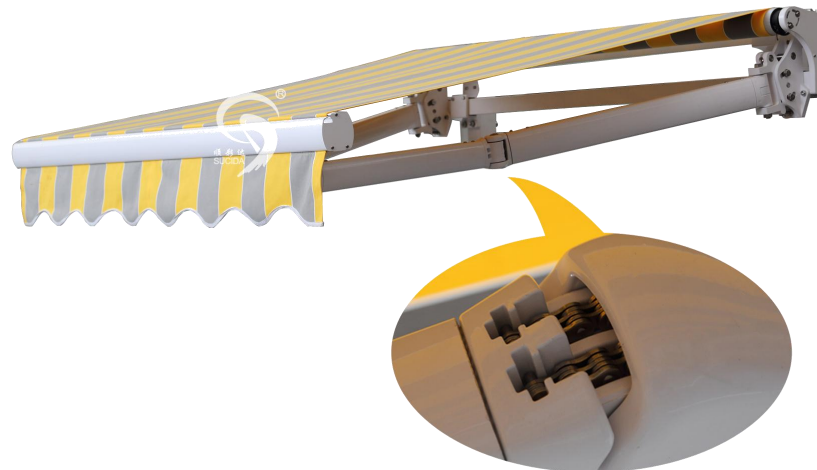
### 四、抗拉伸撕裂：

力学性能卓越，抗拉伸，抗撕裂

### 五、耐候性强：

有极高的耐候性，以满足各种环境和气候条件下的使用  
需求

RECASENS  
BCN 1886



材质参数

	RECACRIL® masa	
Composición / Composition	100 % 溶染亚克力 (100 % SOLUTION DYED ACRYLIC)	
成分	120 cm / 47" ± 1% (Estándar / Standard)	
	220 / 250 / 300 cm - 86" / 98" / 118" ± 1% (Opcional / Optionally)	
重量	300 g/m² ± 5%	UNE 53352
适用范围	适用于折叠式遮阳篷和固定式遮阳篷	
抗水性	≥300 mm	UNE EN ISO 20811
耐油度指数	≥5	
水冲击指数	90	
经向撕拉密度	130 daN / 5 cm ± 5%	UNE EN ISO 13934-1
纬向撕拉密度	78 daN / 5 cm ± 5%	UNE EN ISO 13934-1
经向撕破强度	4 daN ± 10%	UNE 53326
纬向撕破强度	3 daN ± 10%	UNE 53326
颜色牢度	7-8级	UNE EN ISO 105 B02
每卷长度	60 m	





## 德国面料——不常用

### 选用世界顶级面料 swela

#### 一、大自然色彩：

纯度高，鲜明，色彩鲜艳，光泽均匀

#### 二、遮阳不遮光：

有效阻挡紫外线，但不遮挡阳光

#### 三、不褪色传奇：

耐晒，耐候，色牢度高达十年

#### 四、抗拉伸撕裂：

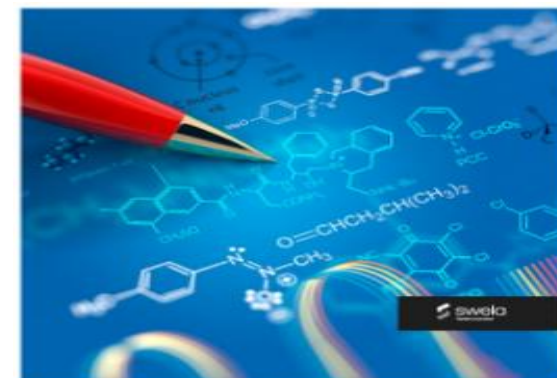
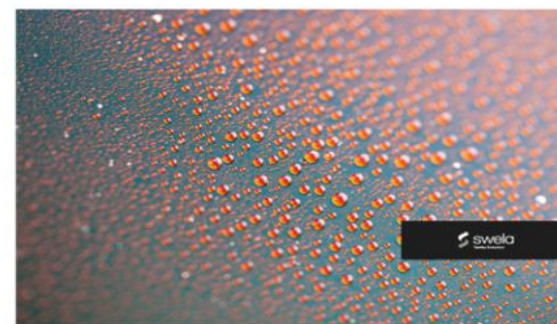
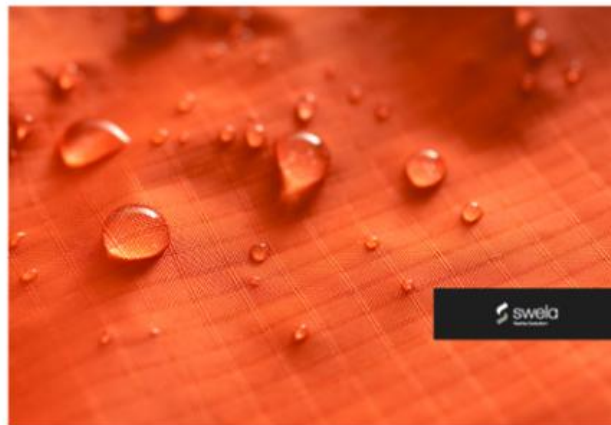
力学性能卓越，抗拉伸，抗撕裂

#### 五、强防水自洁：

表面纳米技术出理，不易沾灰，自清洁

#### 六、健康环保：

可降解材质，可回收性能，安全健康环保





B02遮阳篷

材 质 参 数

卷布管	6063-T5铝合金    φ80    厚度：3MM	
B02前管	6063-T5铝合金    厚度：2MM	
B02双链条曲臂	6063-T5铝合金    大臂：93*60MM 厚度：5MM        小臂：79*48MM	
40*60双方管	厚度：2MM	
面料	国产、进口	
管状电机	选配：80N 、 100N 、 120N电机	

尺寸 (m)		配置		
		曲臂	中托	墙码
宽	伸出	支	个	个
5	4	2	1	5
	4.5	2	1	5
6	4	2	1	5
	4.5	2	1	5
	5	2	1	5
7	4	2	1	5
	4.5	2	1	5
	5	2	1	5
8	4	2	1	6
	4.5	2	1	6
	5	2	1	6
9	4	3	2	6
	4.5	3	2	6
	5	3	2	6
10	4	3	2	6
	4.5	3	2	6
	5	3	2	6
11	4	4	3	8
	4.5	4	3	8
	5	4	3	8
12	4	4	3	8
	4.5	4	3	8
	5	4	3	8
13	4	4	3	8
	4.5	4	3	8
	5	4	3	8
14	4	5	4	10
	4.5	5	4	10
	5	5	4	10
15	4	5	4	10
	4.5	5	4	10
	5	5	4	10
16	4	5	4	10
	4.5	5	4	10
	5	5	4	10
17	4	6	5	12
	4.5	6	5	12
	5	6	5	12
18	4	6	5	12
	4.5	6	5	12
	5	6	5	12



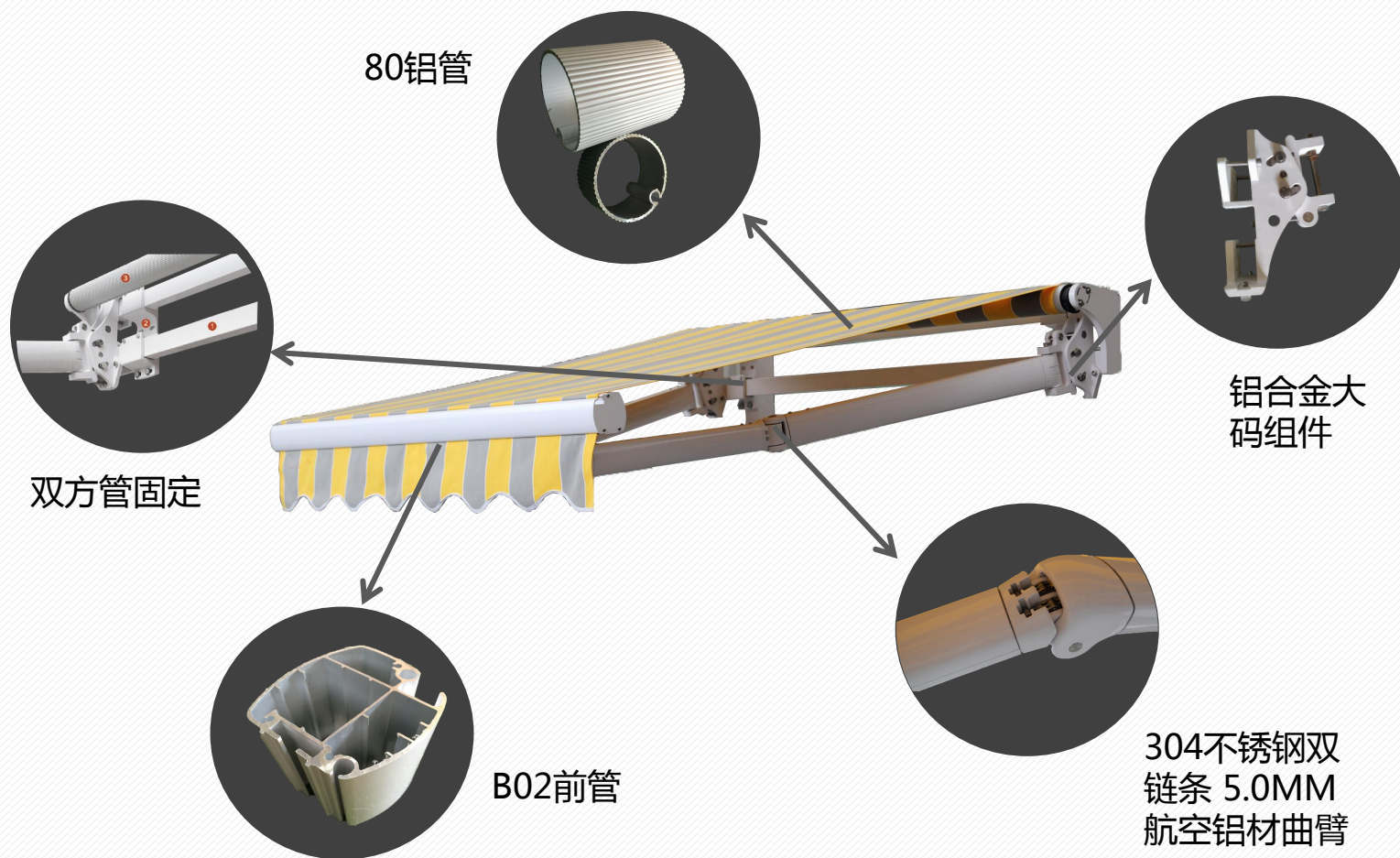


2

## 产品细节



- ✓ 臂管采用93X60X5.0MM加厚，航空铝材精制而成坚固不易变形抗风力强经久耐用，紧固件和配件螺栓均是高强度不锈钢,五米长曲臂收起后长度为2.65M，单支手臂有46.7斤重
- ✓ 304不锈钢双链条，拉力强经久耐用永不断裂，可做到伸出5米（伸出的长度和宽度最少相差在1米）此款适合安装于别墅酒店休闲高端餐厅等场所
- ✓ 固定方式采用40X60X2.0MM优质双方管热镀锌后采用国际品牌阿克苏专用户粉外喷涂，正常环境使用10年不剥落，30MM超长铝合金墙码适合任何墙面墙体，卷布管使用3.0MM厚铝合金材质和独特大规格加厚前管隐藏式的排水结构设计更加人性化

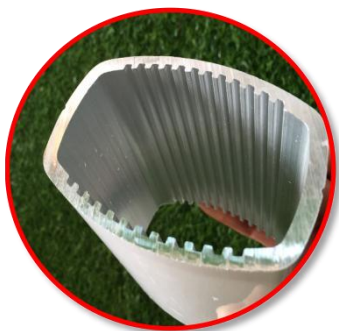




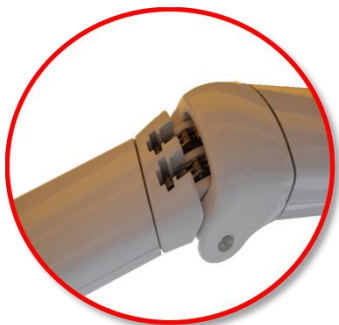
B02管壁采用5.0MM航空铝材特制而成、坚固、不易变形、抗风能力强, 和结构厚实的臂头挂码相配合, 轻松吊重350KG以上, 白色烤漆使得防腐蚀性增强。



304不锈钢双链条拉力强, 比普通钢丝的使用寿命增加10倍以上, 经久耐用,



B02臂管横截面，5.0MM厚度，伸出五米，确保受力，更加有力



304不锈钢双链条，寿命更长更耐用，增强对抗恶劣天气的锈蚀和摩擦断裂的能力。

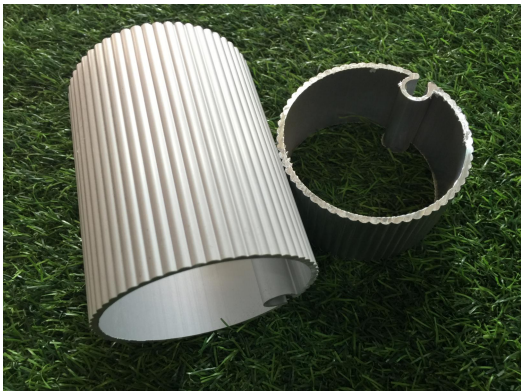




B02前管设有隐藏式排水结构，美观独特且不易积水。



B02大码组件，确保曲臂受力点，稳固结实，不易摆动



B02的曲臂较重，后管采用了3.0MM的铝管，最小配置80N电机，才能转动，带动曲臂往前伸展



曲臂大码组件，厚重结实，足以承受伸出五米的超强压力



## 与同行竞品对比：



竞品，通过双臂受力，但是这种造型设计用臂管连接，连接件如果遭到损坏，容易让整个篷缺少承重点，出现塌陷情况，安全系数相比较低

3

## 应用案例





## 应用案例

别墅，复式房，酒店，高档会所，咖啡馆，露天餐吧，连锁店、停车场，物流仓储中心，休闲娱乐场所，游泳池，工厂等大型场所

