



# 检验报告

## Test Report

样品名称  
Name of sample 0.6/1kV热收缩电缆直通接头

样品型号  
Type of sample JY

委托方  
Consigner 苏州鼎鑫热缩材料有限公司

试验类型  
Kind of test 委托检验



国家电线电缆质量监督检验中心  
CHINA NATIONAL CENTRE FOR QUALITY  
SUPERVISION AND TEST OF ELECTRIC WIRE AND CABLE

地址：上海市军工路1000号

电话：021-65494605

传真：021-65490171

报告查询网址：www.ticw.com.cn

电子信箱：ewec@ticw.com.cn

邮编：200093



# 国家电线电缆质量监督检验中心 检 验 报 告

2012000369Z (2012)国认监认字(093)号

共 3 页 第 1 页

试验类型		委托检验		报告编号	CT12-4844-5	
样品名称		0.6/1kV热收缩电缆直通接头				
委 托 方	名 称	苏州鼎鑫热缩材料有限公司				
	地 址	江苏省吴江市金家坝金莘路2718号				
	电话号码	0512-63211933	邮政编码	215215	单位编号	215346
生 产 单 位	名 称	苏州鼎鑫热缩材料有限公司				
	地 址	江苏省吴江市金家坝金莘路2718号				
	电话号码	0512-63211933	邮政编码	215215	单位编号	215346
样 品 描 述	型号规格	JY-1/4.3				
	接收状态	正常		来样方式	送样	
	抽 样 人	/		联 系 人	/	
	抽 样 日 期	/		收 样 日 期	2012年11月5日	
检验日期		2012年11月5日 至 2012年11月22日				
检验依据		中华人民共和国机械行业标准 JB/T 7830—2006 额定电压1kV(Um=1.2kV)到10kV(Um=12kV) 挤包绝缘电力电缆热收缩式直通接头				
检验结论		该样品所测项目符合JB/T 7830—2006标准要求。				
备 注		1. 将两套四芯热收缩终端和一套直通接头，分别安装在一根型号为：YJV22-0.6/1 4×240（长：10米）电缆上构成组合试样。 2. 附录5：被试0.6/1kV热收缩电缆直通接头外观图。				
主 检	姓 名	周汉亮		姓 名	贺伟	
	签 名			签 名		
审 核	姓 名	周汉亮		姓 名	吴长顺	
	签 名			签 名		
批 准	姓 名	周汉亮		姓 名	贺伟	
	签 名			签 名		
日 期	日 期	2012.11.22		日 期	2012.11.22	
	日 期	2012.11.22		日 期	2012-11-23	





样品型号 和规格		JY-1/4.3		报告编号	CT12-4844-5		
序号	检 验 项 目	单 位	技 术 要 求	检 验 结 果			单 项 评 定
1	受检绝缘线芯标志 工频电压试验 (8kV, 5min)		不击穿	红芯 通过	黄芯 通过	绿芯 通过	P
2	负荷循环试验 (3个周期)		导体通电流,加热周期8h, 稳定温度 $\geq$ 2h, 冷却 $\geq$ 3h, 加热时导体温度为(95-100) $^{\circ}$ C	符合	符合	符合	P
3	工频电压试验 (7.2kV, 4h)		不击穿	通过	通过	通过	P
4	检验		接头的管件或带材 未出现裂纹	通过	通过	通过	P
			以下空白				

注：“单项评定”符号含义：P：检验结果符合要求；F：检验结果不符合要求；N：检验结果不要求判定。“/”表示不要求检测。

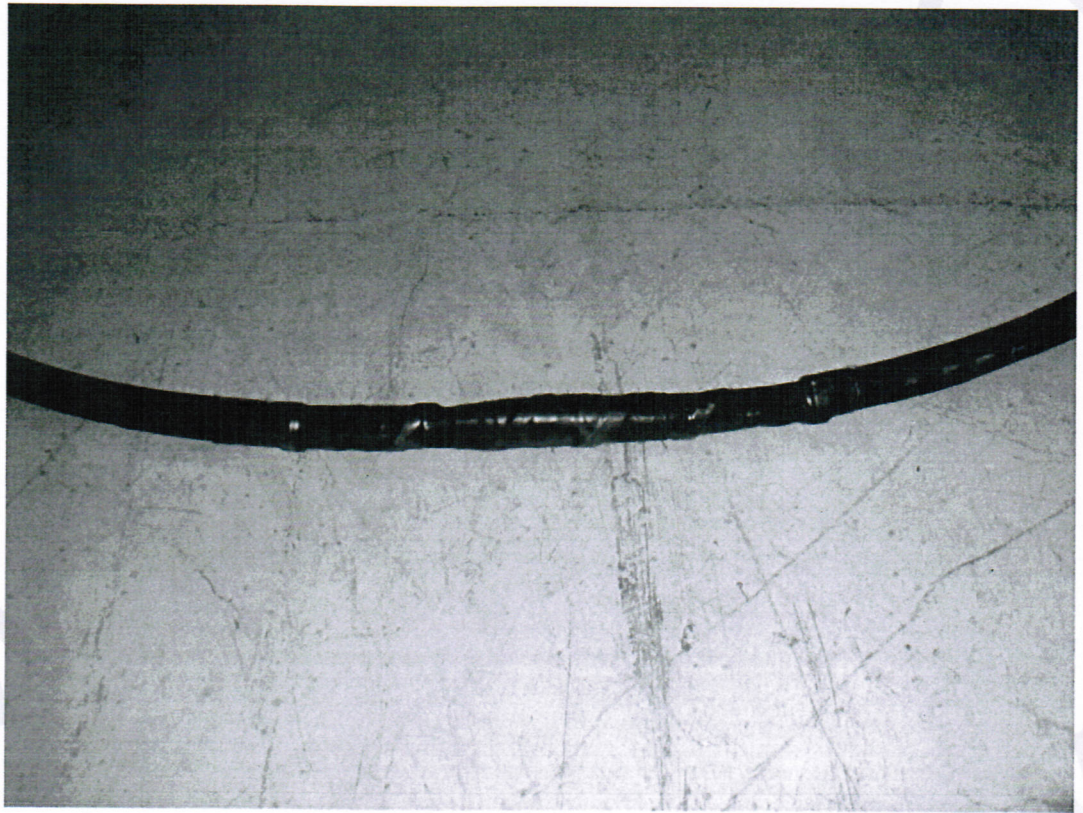


2012000369Z (2012)国认监认字(093)号

样品型号 和规格	JY-1/4.3			报告编号	CT12-4844-5
序号	检 验 项 目	单 位	技 术 要 求	检 验 结 果	单 项 评 定

附录5

被试0.6/1kV热收缩电缆直通接头外观图



以下空白

注：“单项评定”符号含义：P：检验结果符合要求；F：检验结果不符合要求；N：检验结果不要求判定。“/”表示不要求检测。