



报告编号
Reference No. CT20-3932-1

202000369Z (2020) 国认监认字 (093) 号

检测
CNAS L0207

检验报告

Test Report

样品名称
Name of sample 0.6/1kV冷收缩电缆终端

样品型号
Type of sample LS

委托方
Consigner 苏州鼎鑫冷热缩材料有限公司

试验类型
Kind of test 委托检验



国家电线电缆质量监督检验中心

CHINA NATIONAL CENTRE FOR QUALITY

SUPERVISION AND TEST OF ELECTRIC WIRE AND CABLE

地址：上海市军工路1000号

电话：021-65494605

传真：021-65490171

报告查询网址：www.ticw.com.cn

电子信箱：ewec@ticw.com.cn

邮编：200093

国家电线电缆质量监督检验中心 检 验 报 告

共 3 页 第 1 页

试验类型		委托检验		报告编号		CT20-3932-1		
样品名称		0.6/1kV冷收缩电缆终端						
委托方	名称	苏州鼎鑫冷热缩材料有限公司						
	地址	江苏省吴江市金家坝金莘路2718号						
	电话号码	0512-63211933	邮政编码	215215	单位编号	215346		
生产单位	名称	苏州鼎鑫冷热缩材料有限公司						
	地址	江苏省吴江市金家坝金莘路2718号						
	电话号码	0512-63211933	邮政编码	215215	单位编号	215346		
样品描述	型号规格	LS-1/4.3						
	接收状态	正常		来样方式	送样			
	抽样人	/		联系人	/			
	抽样日期	/		收样日期	2020年8月28日			
检验日期	2020年8月29日 至 2020年9月30日							
检验依据	参照 JB/T 7829-2006 中华人民共和国机械行业标准 额定电压1kV(U _m =1.2kV)到35kV(U _m =40.5kV)电力电缆热收缩式终端							
检验结论	该样品所测项目符合JB/T 7829-2006标准要求。							
备注	1. 将两套四芯冷收缩终端和一套直通接头，分别安装在一根型号为：YJV22-0.6/1 4×240(长:10米)电缆上构成组合试样。 2. 附录1: 被试0.6/1kV冷收缩电缆终端外观图。							
主检	姓名	贺金红	审核	姓名	李闯	批准	姓名	范玉军
	签名	<i>贺金红</i>		签名	<i>李闯</i>		签名	<i>范玉军</i>
	日期	2020.08.05		日期	2020.8.6		日期	2020-08-06

样品型号 和规格		LS-1/4.3		报告 编号	CT20-3932-1		
序号	检 验 项 目	单 位	技 术 要 求	检 验 结 果			单 项 评 定
1	受检绝缘线芯标志			红芯	黄芯	绿芯	N
	交流耐压试验 --8kV, 5min		不击穿、不闪络	通过	通过	通过	P
	--湿态, 7.2kV, 1min		不击穿、不闪络	通过	通过	通过	P
2	负荷循环试验 (3个周期)		导体通电流, 加热周 期8h, 稳定温度 \geq 2h, 冷却 \geq 3h, 加热 时 导 体 温 度 为 (95-100) $^{\circ}$ C	符合	符合	符合	P
3	交流耐压试验 (7.2kV, 4h)		不击穿、不闪络	通过	通过	通过	P
4	检验			终端的冷收缩部件、分支 套、管件及带材未出现裂 纹			N
			以下空白				

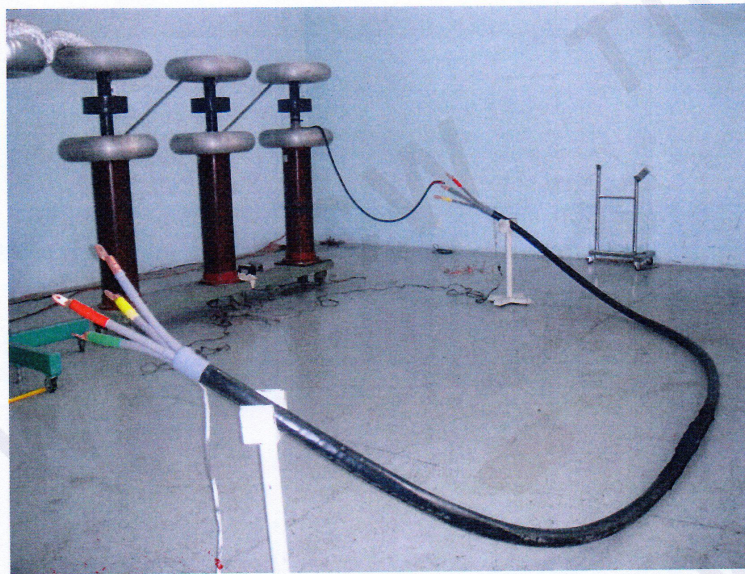
质量
检验
用章

注：“单项评定”符号含义：P：检验结果符合要求；F：检验结果不符合要求；N：检验结果不要求判定。“/”表示不要求检测。

样品型号 和规格	LS-1/4.3	报告编号	CT20-3932-1		
序号	检 验 项 目	单 位	技 术 要 求	检 验 结 果	单 项 评 定

附录1

被试0.6/1kV冷收缩电缆终端外观图



以下空白

注：“单项评定”符号含义：P：检验结果符合要求；F：检验结果不符合要求；N：检验结果不要求判定。“/”表示不要求检测。