



202000369Z (2020)国认监认字(093)号



报告编号  
Reference No. CT20-3932-3

# 检验报告 Test Report

样品名称  
Name of sample 8.7/15kV冷收缩电缆户内终端

样品型号  
Type of sample NLS

委托方  
Consigner 苏州鼎鑫冷热缩材料有限公司

试验类型  
Kind of test 委托检验



国家电线电缆质量监督检验中心  
CHINA NATIONAL CENTRE FOR QUALITY  
SUPERVISION AND TEST OF ELECTRIC WIRE AND CABLE

地址：上海市军工路1000号

电话：021-65494605

传真：021-65490171

报告查询网址：[www.ticw.com.cn](http://www.ticw.com.cn)

电子信箱：[ewec@ticw.com.cn](mailto:ewec@ticw.com.cn)

邮编：200093

# 国家电线电缆质量监督检验中心 检 验 报 告

共 3 页 第 1 页

试验类型		委托检验		报告编号		CT20-3932-3		
样品名称		8.7/15kV冷收缩电缆户内终端						
委托方	名称	苏州鼎鑫冷热缩材料有限公司						
	地址	江苏省吴江市金家坝金莘路2718号						
	电话号码	0512-63211933	邮政编码	215215	单位编号	215346		
生产单位	名称	苏州鼎鑫冷热缩材料有限公司						
	地址	江苏省吴江市金家坝金莘路2718号						
	电话号码	0512-63211933	邮政编码	215215	单位编号	215346		
样品描述	型号规格	NLS-15/3.2						
	接收状态	正常		来样方式	送样			
	抽样人	/		联系人	/			
	抽样日期	/		收样日期	2020年8月28日			
检验日期	2020年8月29日 至 2020年9月30日							
检验依据	JB/T 10740.1-2007 中华人民共和国机械行业标准 额定电压6kV(Um=7.2kV)到35kV(Um=40.5kV) 挤包绝缘电力电缆冷收缩式附件 第1部分: 终端							
检验结论	该样品所测项目符合JB/T 10740.1-2007标准要求。							
备注	1. 将三芯冷收缩户内终端、户外终端和直通接头各一套, 分别安装在一根型号为: YJV22-8.7/15kV-3×185(长: 10米)电缆上构成组合试样。 2. 附录3: 被试8.7/15kV冷收缩电缆户内终端外观图。							
主检	姓名	贺金红	审核	姓名	李闯	批准	姓名	范玉军
	签名			签名			签名	
	日期	2020.08.05		日期	2020.8.6		日期	2020-08-06

( 电线电缆 )  
专)

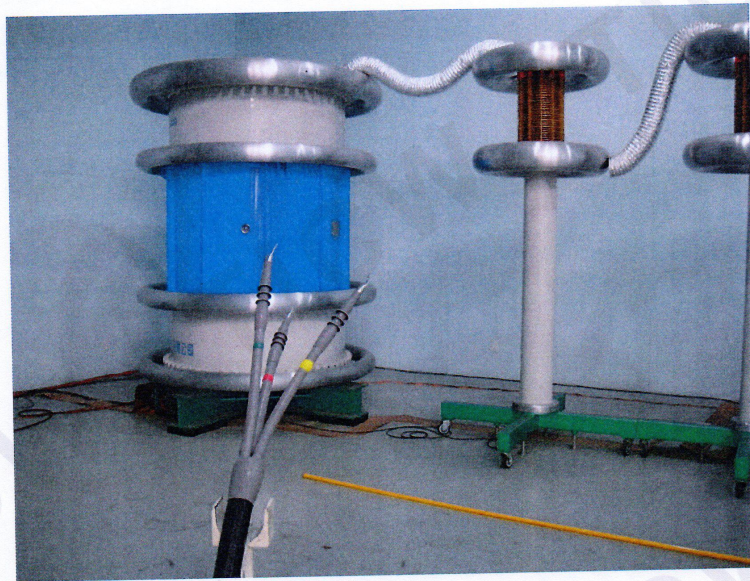
样品型号 和规格		NLS-15/3.2		报告 编号	CT-20-3932-3		
序号	检 验 项 目	单 位	技 术 要 求	检 验 结 果			单 项 评 定
1	受检绝缘线芯标志 交流耐压试验 (39kV, 5min)		不击穿、不闪络	红芯 通过	黄芯 通过	绿芯 通过	N P
2	局部放电试验 (15kV)	pC	最大 10	<1.0	<1.0	<1.0	P
3	负荷循环试验 (3个周期)		导体通电流, 加热周 期8h, 稳定温度 $\geq$ 2h, 冷却 $\geq$ 3h, 加热 时导体温度为 (95-100) $^{\circ}$ C	符合	符合	符合	P
4	局部放电试验 (15kV)	pC	最大10	<1.0	<1.0	1.0	P
5	冲击电压试验 ( $\pm$ 95kV, 各10次)		不击穿、不闪络	通过	通过	通过	P
6	交流耐压试验 (35kV, 4h)		不击穿、不闪络	通过	通过	通过	P
7	检验			终端的冷收缩部件、分支 套、管件及带材未出现裂 纹			N

注：“单项评定”符号含义：P：检验结果符合要求；F：检验结果不符合要求；N：检验结果不要求判定。“/”表示不要求检测。

样品型号 和规格	NLS-15/3.2	报告 编号	CT-20-3932-3		
序号	检 验 项 目	单 位	技 术 要 求	检 验 结 果	单 项 评 定

附录3

被试8.7/15kV冷收缩电缆户内终端外观图



以下空白

注：“单项评定”符号含义：P：检验结果符合要求；F：检验结果不符合要求；N：检验结果不要求判定。“/”表示不要求检测。