

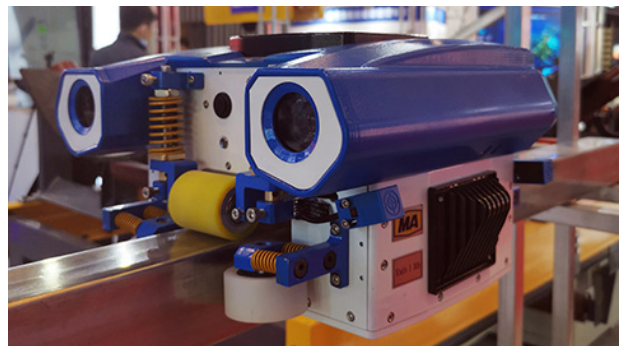
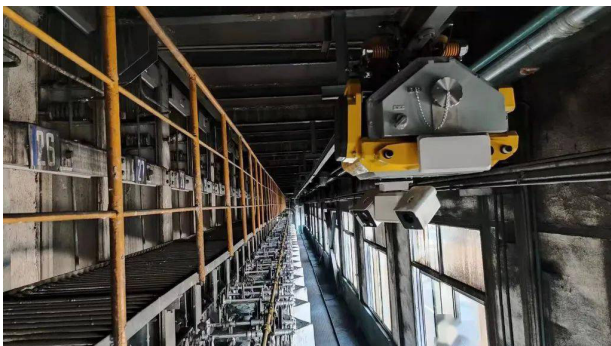
5.2 双光谱本安云台



概述

双光谱本安云台，采用本质安全型防爆设计，内置热像仪和可见光相机，可应用在II类爆炸性气体环境中的智能监控设备，如石油、化工、加油站、天然气站等场地。

应用示范



技术参数

产品名称	双光谱本安云台
可见光	
传感器类型	1/2.8" CMOS
最大分辨率	2590 × 1440
焦距	4.8-144mm, 30 倍光学变倍
变倍速度	大约 4.0 秒 (光学, 广角 - 望远)
图像压缩方式	H.264/H.265
补光	白灯补光
最低照度	彩色 0.05lux@F1.6
热成像	
传感器类型	非制冷型探测器
工作波段	8-14μm
热灵敏度 NETD	< 50mk(@30° C, F#=1.0)
图像分辨率	384 × 288
焦距	7mm
视场角	53° × 40°
帧数	30Hz
图像压缩方式	H.264
调色板	白热、黑热、铁红等 10 种伪彩调色板, 支持一个区域独立伪彩
测温范围	-20° C~150° C
测温精度	±2° C
云台功能	
水平范围	水平 360°
垂直范围	-90° ~90°
接口	
网口	100M 网络数据
系统参数	
电源输入	DC12V
尺寸	305×212×175mm
重量	3kg
环境温度和湿度	-10° C ~60° C, < 90% RH
防护等级	IP65