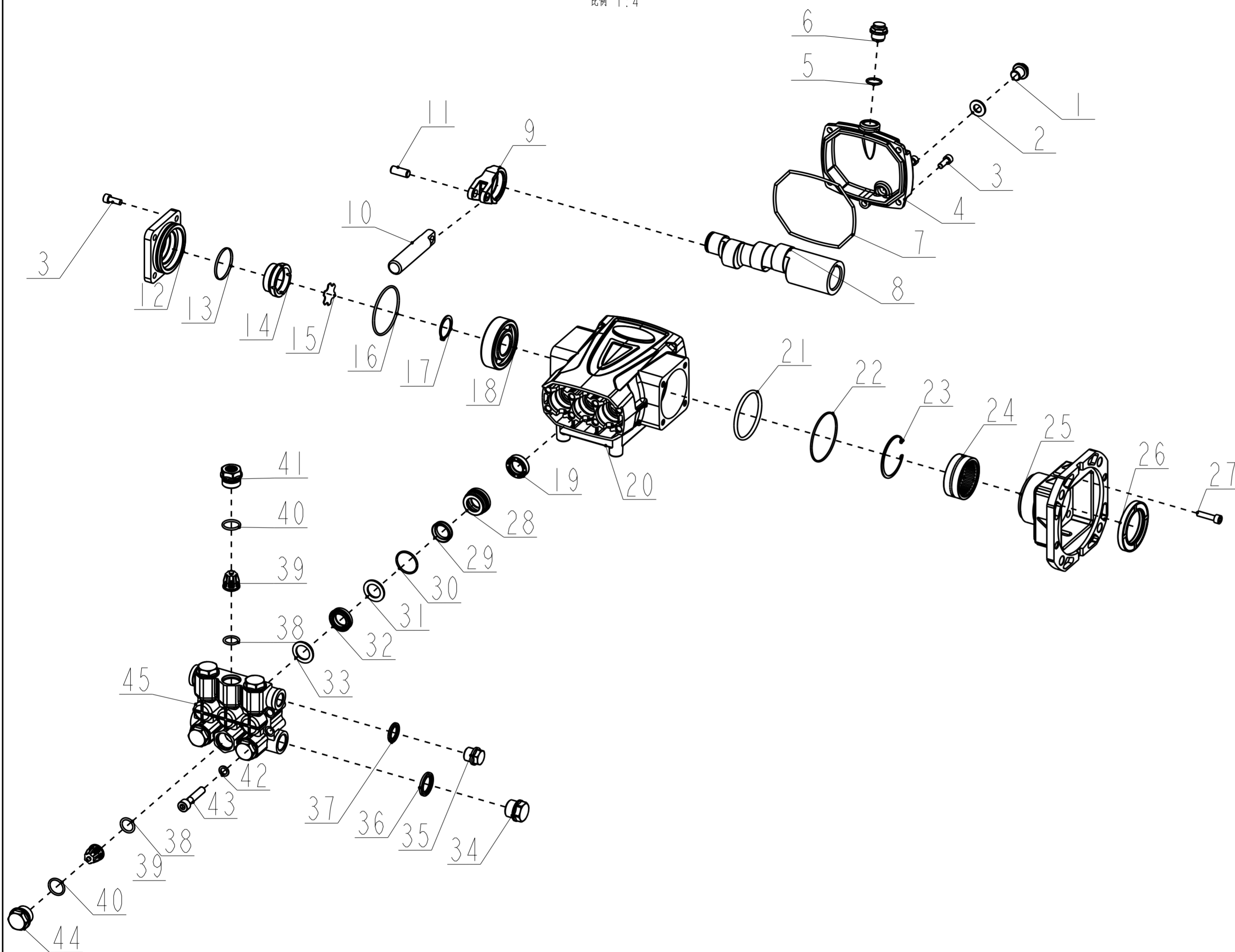


4	KF13006	缸体组件 18	1		2.15kg	2.15kg	
3	KF12001	曲轴箱组件 18_13_C28_F05	1		3.94kg	3.94kg	
2	JB/ZQ 4340	碟形垫圈 D8	8		0.73g	5.81g	无图
1	GB/T 70	内六角螺钉 M8X40	8		22.87g	0.18kg	无图
序号	代号	名称	数量	材料	单重	总重	备注
					重量	重量	

未注装配技术要求				材料			浙江酷泓机械 科技有限公司 泵总成 18_13_C28_F05 KF11003
1.	装配产品应按安全、使用功能和外观性能先后顺序满足要求。			版本	重量	比例	
2.	装配过程应按相应的装配工艺要求操作。						
3.	未注装配要求按 JB/T 5994 要求执行。				6.27kg	1:2	
设计		标准化		共 2 张 第 1 张			
校对							
审核							
工艺		批准					

比例 1:4



45	KF15004	缸体 18	1	铜合金 HPb59-1	1.55kg	1.55kg	
44	KB15012	单向阀压帽 20	5	不锈钢 304	54.56g	0.27kg	
43	GB/T 70	内六角螺钉 M8X40	8		22.87g	0.18kg	无图
42	JB/ZQ 4340	碟形垫圈 D8	8		0.73g	5.81g	无图
41	KB15011	压力表座	1	不锈钢 304	44.34g	44.34g	
40	GB/T 3452.1	O型圈 13.2*2.4	6	橡胶 NBR	0.30g	1.82g	
39	KB13002	单向阀组件 20	6		10.29g	61.71g	
38	GB/T 3452.1	O型圈 15.54*2.62	6	橡胶 NBR	0.42g	2.53g	
37	KB15060组合垫圈	组合垫圈 G3/8	1		4.16g	4.16g	
36	KA15017	组合垫圈 G 1/2"	1	碳钢+ NBR	6.54g	6.54g	
35	KB15028	堵头 G3/8	1	不锈钢 304	37.76g	37.76g	
34	KA15016	堵头 G1/2	1	不锈钢 304	56.73g	56.73g	
33	KF15010	支撑环	3	塑料 POM	0.85g	2.54g	
32	KF15009	主水封 18*28*6	3	夹布橡胶	2.64g	7.91g	
31	KF15008	水封垫片 18*28*1.8	3	塑料 PTFE	0.36g	1.08g	
30	GB/T 3452.1	O型圈 26*2	3	橡胶 NBR	0.00g	0.00g	
29	KF15011	副水封 18*25*5.5	3	橡胶 NBR	1.04g	3.11g	
28	KF15007定位环	定位环 18	3	铜合金 HPb59-1	32.70g	98.11g	
27	GB/T 70	内六角螺钉 M6X25	4		8.59g	34.38g	无图
26	GB/T 9877	旋转油封 42*62*7	1	橡胶 NBR	7.27g	7.27g	无图
25	KB14012	法兰 F05	1	铝合金 ADC12	0.43kg	0.43kg	
24	GB/T 5801	滚动轴承 NK40/20	1		94.29g	94.29g	无图
23	KB14024	孔用弹性挡圈 A型 D52*1.2	1		3.37g	3.37g	无图
22	GB/T 3452.1	O型圈 59*1.5	1	橡胶 NBR	0.00g	0.00g	
21	GB/T 3452.1	O型圈 55*3.5	1	橡胶 NBR	1.34g	1.34g	
20	KF14004	曲轴箱 18	1	铝合金 ADC12	1.11kg	1.11kg	
19	GB/T 9877	往复油封 18*28*7	3	橡胶 NBR	2.51g	7.52g	无图
18	GB276	深沟球轴承 6305	1		0.24kg	0.24kg	
17	GB/T 894.1	轴用弹性挡圈 A型 D25	1		1.85g	1.85g	无图
16	GB/T 3452.1	O型圈 57.2*2.4	1	橡胶 NBR	0.00g	0.00g	
15	KA14011	油窗嵌片	1	塑料 PA	0.78g	0.78g	
14	KA14010	油窗 M41*1.5	1	塑料 PA	10.15g	10.15g	
13	GB/T 3452.1	O型圈 34*2	1	橡胶 NBR	5.52g	5.52g	
12	KB14004	轴承盖	1	铝合金 ADC12	0.10kg	0.10kg	
11	KC14006	柱塞销 9*23	3	轴承钢 GCr15	11.36g	34.09g	
10	KF14011	柱塞 18*90	3	不锈钢 3Cr13	0.16kg	0.48kg	
9	KC14005	连杆	3	铝合金 Y108	40.47g	0.12kg	
8	KH14001	曲轴 13_33_33_176_C281	1	钢 20CrMnTi	0.96kg	0.96kg	
7	KF14014	后盖O型圈 102.7X2.65	1	橡胶 NBR	3.27g	3.27g	
6	KA14014	运输塞 3/8	1	塑料 PA66	3.29g	3.29g	
5	GB/T 3452.1	O型圈 12.2*1.9	1	橡胶 NBR	0.00g	0.00g	
4	KF14005	后盖	1	铝合金 ADC12	0.20kg	0.20kg	
3	GB/T 70	内六角螺钉 M6X16	9		6.60g	59.42g	无图
2	KA14013	组合垫圈 1/4"	1	碳钢+ NBR	3.77g	3.77g	
1	KA14012	放油螺栓 1/4	1	钢 20#	25.39g	25.39g	
序号	代号	名称	数量	材料	单重	总重	备注
					重量		

未注装配技术要求				材料			浙江酷泓机械 科技有限公司 泵总成
1.	装配产品应按安全、使用功能和外观性能先后顺序满足要求。			版本	重量	比例	
2.	装配过程应按相应的装配工艺要求操作。				6.27kg	1:2	KF11003
3.	未注装配要求按 JB/T5994 要求执行。			共 2 张 第 2 张			
设计		标准化					
校对							
审核							
工艺		批准					