

温馨提示：

由于印刷原因，产品颜色与实物有一定的差别，请以实物为准或联系当地经销商；

本企业保留更改与完善产品的外形或者性能的权利，请以实物为准，恕不另行通知。

我们以创新驱动未来 — 是智能门窗行业领航者

我们以创新驱动未来 — 是智能门窗行业领航者



畅享智能窗居生活

广东·佛山

# CONTENTS

## 产品目录 CONTENTS

### 智能提升窗系列 01-18

120 观景·智能提升窗	09-09
150 赏景·智能提升窗	10-10
165 揽境·平框智能提升窗	12-12
185 阅景·智能提升窗	13-13
185 阅景·大跨度方案	14-14
150 智能螺杆提升窗	16-17

### 侧压窗系列 19-24

125 气密平移侧压窗	19-24
-------------	-------

### 推拉窗系列 25-27

120 六轨隐扇悬浮推拉窗	25-27
---------------	-------

## 产品革新亮点 PRODUCT INNOVATION HIGHLIGHTS



### 行业首创 AI 交互系统

电动智能提升窗（获 3 项专利认证）



### 健康呼吸解决方案

智氧新风平开窗（PM2.5 过滤效率达 80%）



### 高端场景定制

全景无界推拉门 / 悬浮六轨窗（突破传统密封极限）



### 美学生活提案

极简侧压窗门系统（全新门窗美学设计概念）



180°

全景视野，广阔视界

50%

通风面积，全自然通风

电动提升窗，助您塑造一个拥有超大视野的惬意生活空间！



极简窗框



超大通风



全景视野



美观不占地



坚如磐石 稳如泰山

AS FIRM AS A ROCK

& AS STABLE AS MOUNT TAI

框主壁厚为 2.5mm，扇主壁厚升级为 5.0mm 厚实稳重，承重力强，即便是大玻璃，也能轻松承载型材使用 6063-T6 铝合金，强度更高抗风压、性能全面提升。

380MM超宽抗风压截面

受力位壁厚10MM

168MM

205MM

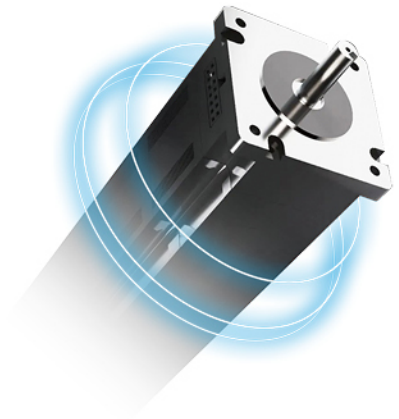
铝材由银正铝业供应，提升窗竖向材料均采用 6063-T5 材质，（韦氏硬度达到 10-11），横向材料均采用 6063-T6 材质，（韦氏硬度达到 11-13），高强度、高精级型材，是产品品质的保障！



# 链条系统介绍

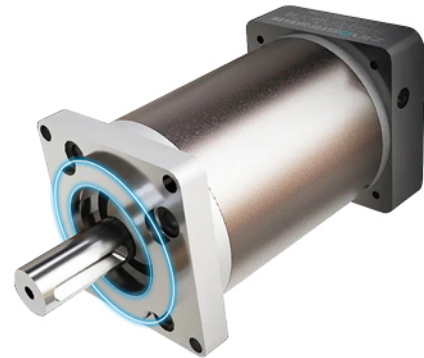
## INTRODUCTION

### TO CHAIN SYSTEM



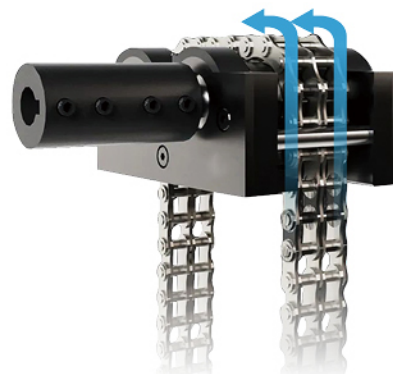
#### ● 双伺服电机系统

10000h  
不间断运作  
自主研发伺服电机系统  
上下运行稳定无噪，自由悬停顺滑无阻



#### ● 精密减速机

采用高刚性精密行星减速机  
满足高负载高扭矩输出要求  
与伺服电机高效配合实现 10000 小时不间断传动  
精准定位助力整窗运行平稳无噪



#### ● 齿轮箱 & 链条

采用高精碳钢传动双排链条与内部齿轮紧密啮合  
可承受更高负载和转矩  
平均传动比准确，动力传输更稳定



# 智能液晶触控屏

## INTELLIGENT LCD

### TOUCH SCREEN



控制面板主界面 控制面板密码界面 控制面板设置界面



控制面板设置界面 系统高级设置 系统状态

电动智能提升窗经过多次升级完善，若某一功能损坏或失灵，可通过液晶控制面板进入维护界面，系统运行状态一目了然，对异常功能进行关闭，既能确保顺利进行窗户的关闭和打开操作。科技在不断进步，如智能无人驾驶汽车、智能服务员新产品等已广泛应用于社会的各领域，让我们拥抱科技，与时俱进的享受科技带来的居家生活。



多元智控 乐享从容

MULTI INTELLIGENT CONTROL

搭载多元智能控制系统，  
尽享极智生活体验！

运行分贝  
38db~46db

液晶控制面板

手机 APP

遥控器

PAGE 05

畅享智能窗居生活！

● 防风纱网一体结构

采用一体化电动防护纱网，窗户打开的同时纱窗同步下降，安全设计预防家居隐藏危险。

● 智能雨水感应系统

通过传感器来感应天气变化，下雨实现自动关闭窗户，天气尽在掌握，外出安心无忧。

● 防夹手感应

采用智能防夹手胶条光速感应触碰即停，有效预防隐性威胁智能守护居家安全。

● 氛围灯光

亮度随意调控，氛围一键拉满无惧黑夜，自由奔赴星辰大海。

● 备用电源

选配便捷式 24V 移动电源，内置高性能、高安全、高动力锂电池意外停电也可随时连接，高效启动，重重保障居家无忧。

PAGE 06





## 工程案例

## ENGINEERING

CASE



- 1、家庭住宅：客厅、卧室、阳台
- 2、商业场所：咖啡厅、餐厅、酒店风景房



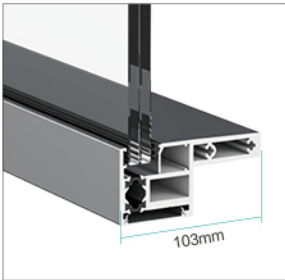


120 观景系列

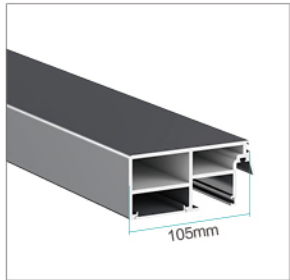
120 Landscape series



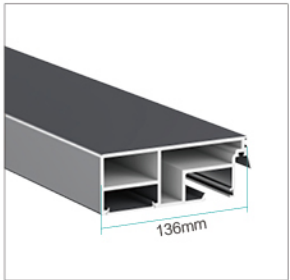
标配 53 提升扇



选配 103 提升扇

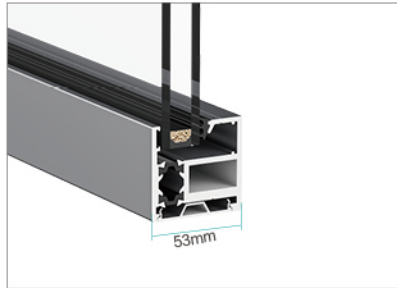


标配 105 扶手

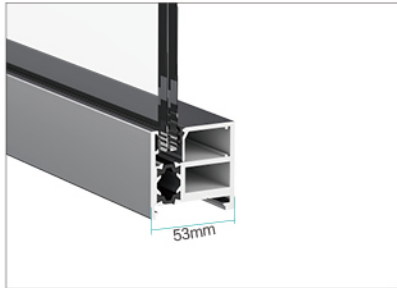


选配 136 扶手

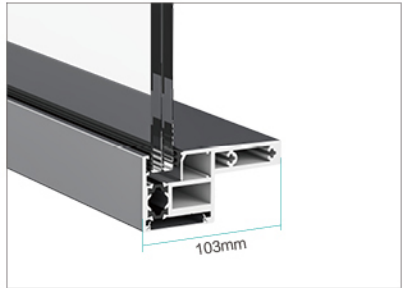
玻璃配置 Glass configuration



6+12A+6 中空玻璃



6+1.14PVB+6 夹胶玻璃



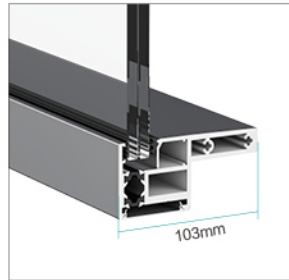
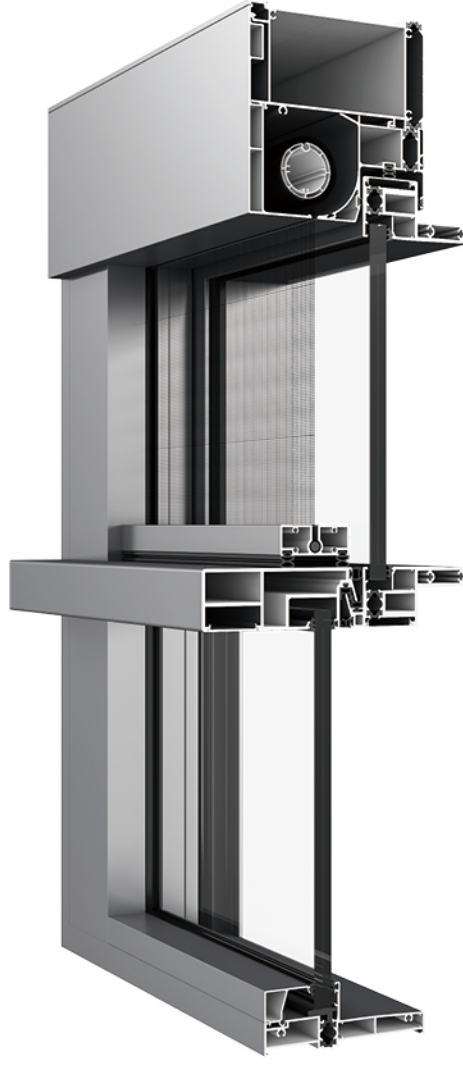
8+1.52PVB+8 夹胶玻璃

产品参数 Parameter

铝材材质	竖料：6063-T5，横料：6063-T6 水冷工艺
型材壁厚	外框：2.0mm，提升扇 5.0mm
产品结构	提升玻璃 / 防风防蚊纱网一体结构
玻璃电机	60 伺服电机，单电机配置
纱网电机	杜亚管状电机，10 牛动力驱动
适用尺寸	宽：1.5 米 -3.5 米，高：1.5 米 -2.6 米
标配功能	液晶控制面板、遥控器、雨水感应、智能防夹手、手机 APP
选配功能	AI 语音、氛围灯、备用电源

150 赏景系列

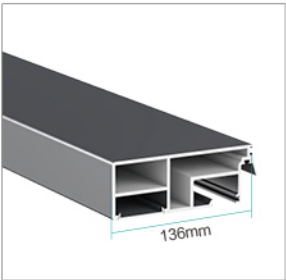
150 Scenic series



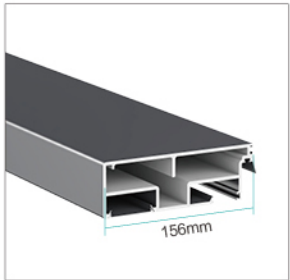
标配 103 提升扇



选配 130 提升扇

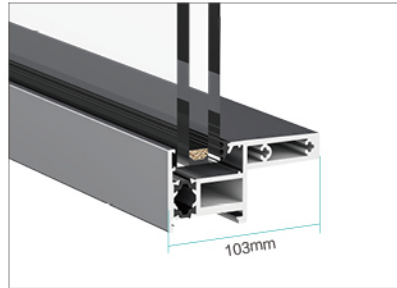


标配 136 扶手

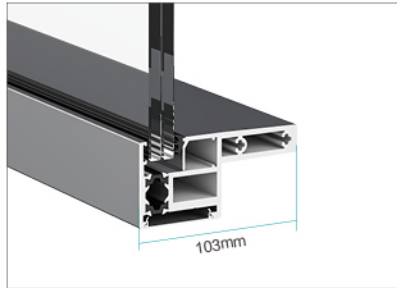


选配 156 扶手

玻璃配置 Glass configuration



8+16A+8 中空玻璃



8+1.52PVB+8 夹胶玻璃

产品参数 Parameter

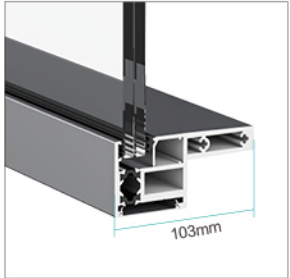
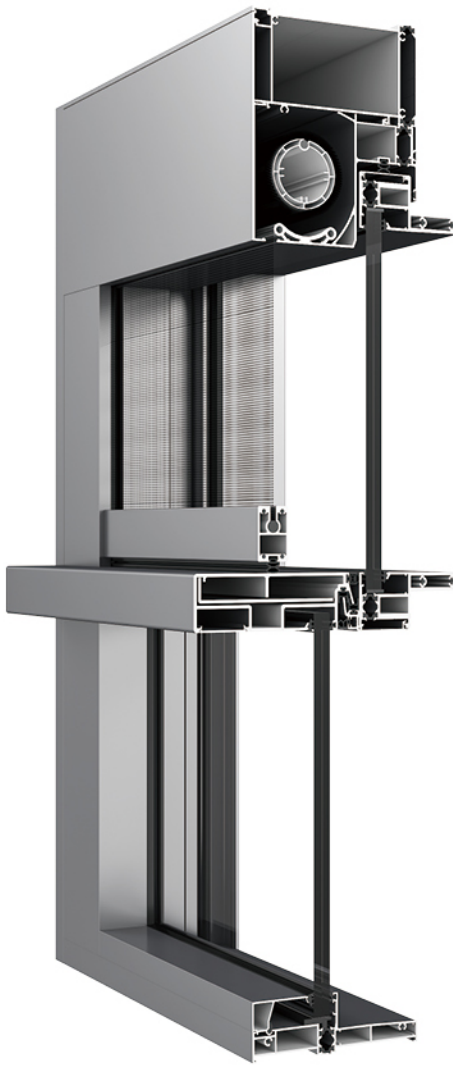
铝材材质	竖料：6063-T5，横料：6063-T6 水冷工艺
型材壁厚	外框：2.0mm-2.5mm，提升扇：5.0mm
产品结构	提升玻璃 / 防风防蚊纱网一体结构
玻璃电机	60 伺服电机，双电机配置
纱网电机	杜亚管状电机，10 牛动力驱动
适用尺寸	宽：3.5 米 -4.8 米，高：1.5 米 -2.6 米
标配功能	液晶控制面板、遥控器、雨水感应、智能防夹手、手机 APP
选配功能	AI 语音、氛围灯、备用电源



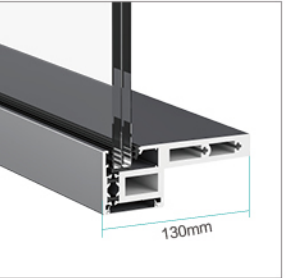


## 165 揽境平框系列

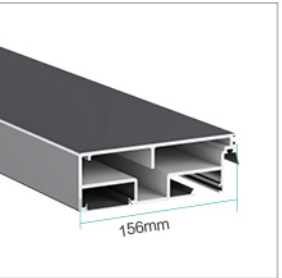
165 Landscape flat frame series



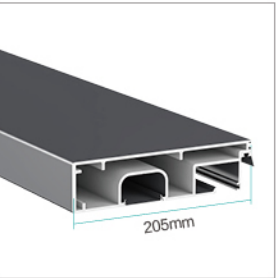
标配 103 提升扇



选配 130 提升扇

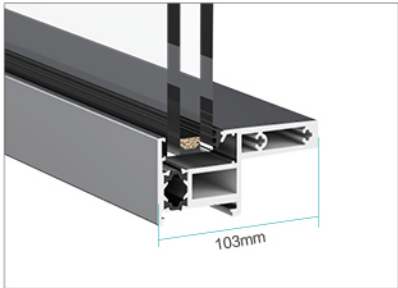


标配 156 扶手

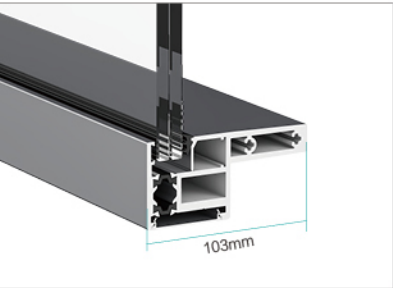


选配 205 扶手

### 玻璃配置 Glass configuration



8+16A+8 中空玻璃

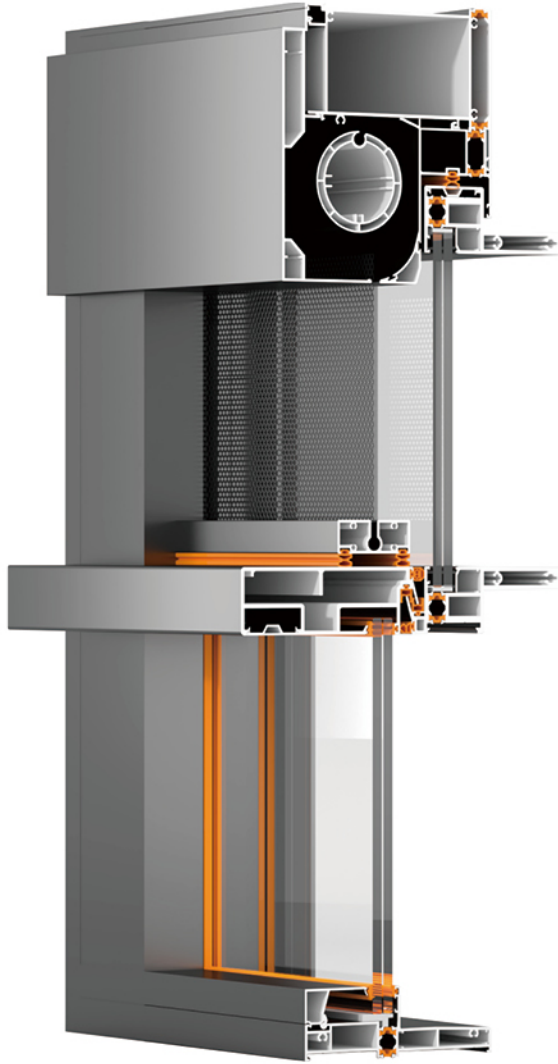


8+1.52PVB+8 夹胶玻璃

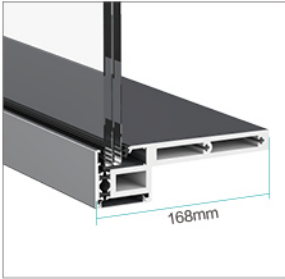
### 产品参数 Parameter

铝材材质	竖料：6063-T5，横料：6063-T6 水冷工艺
型材壁厚	外框：2.0mm-2.5mm，提升扇：5.0mm
产品结构	提升玻璃 / 防风防蚊纱网一体结构
玻璃电机	60 伺服电机，双电机配置
纱网电机	杜亚管状电机，10 牛动力驱动
适用尺寸	宽：3 米 -5.6 米，高：1.5 米 -2.6 米
标配功能	液晶控制面板、遥控器、雨水感应、智能防夹手、手机 APP
选配功能	AI 语音、氛围灯、备用电源

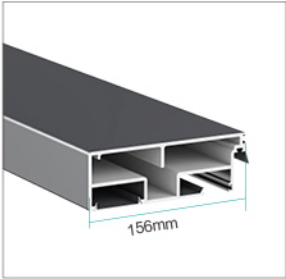




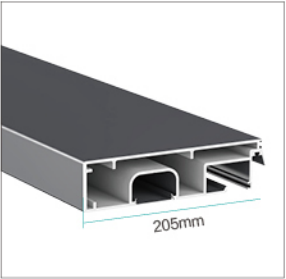
标配 130 提升扇



选配 168 提升扇

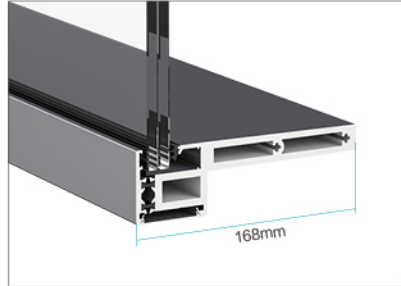


标配 156 扶手

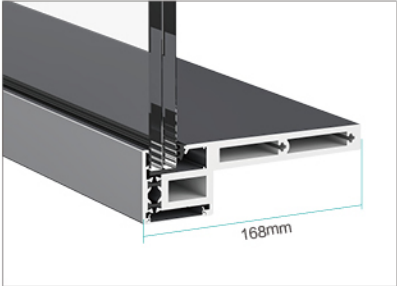


选配 205 扶手

玻璃配置 Glass configuration



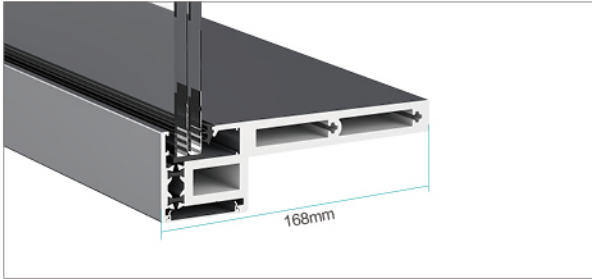
8+1.52PVB+8 夹胶玻璃



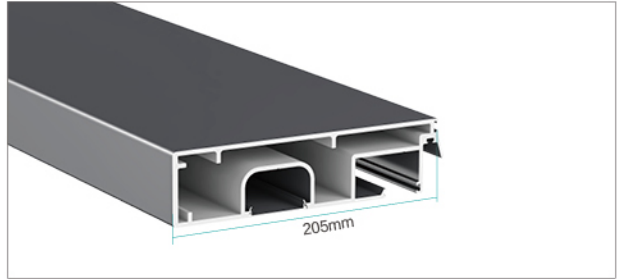
10+2.28PVB+10 夹胶玻璃

产品参数 Parameter

铝材材质	竖料：6063-T5，横料：6063-T6 水冷工艺
型材壁厚	外框：2.0mm-2.5mm，提升扇：5.0mm
产品结构	提升玻璃 / 防风防蚊纱网一体结构
玻璃电机	60 伺服电机，双电机配置
纱网电机	杜亚管状电机，10 牛动力驱动
适用尺寸	宽：4.8 米 -6 米，高：1.5 米 -2.6 米
标配功能	液晶控制面板、遥控器、雨水感应、智能防夹手、手机 APP
选配功能	AI 语音、氛围灯、备用电源

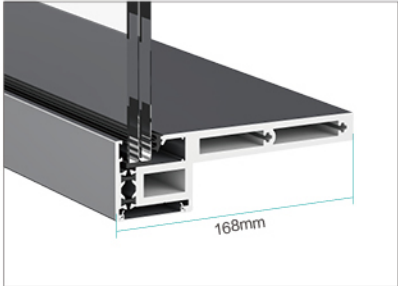


标配 168 提升扇

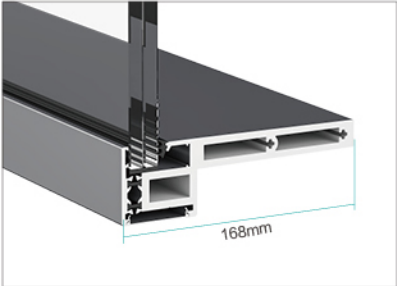


标配 205 扶手

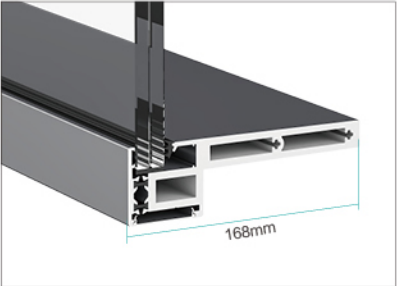
玻璃配置 Glass configuration



8+1.52PVB+8 夹胶玻璃



10+2.28PVB+10 夹胶玻璃



12+3.04PVE+12 夹胶玻璃

产品参数 Parameter

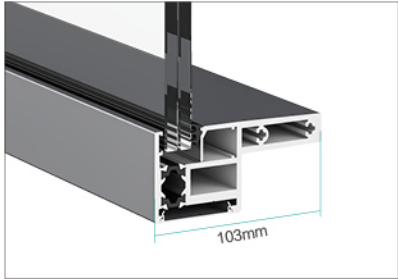
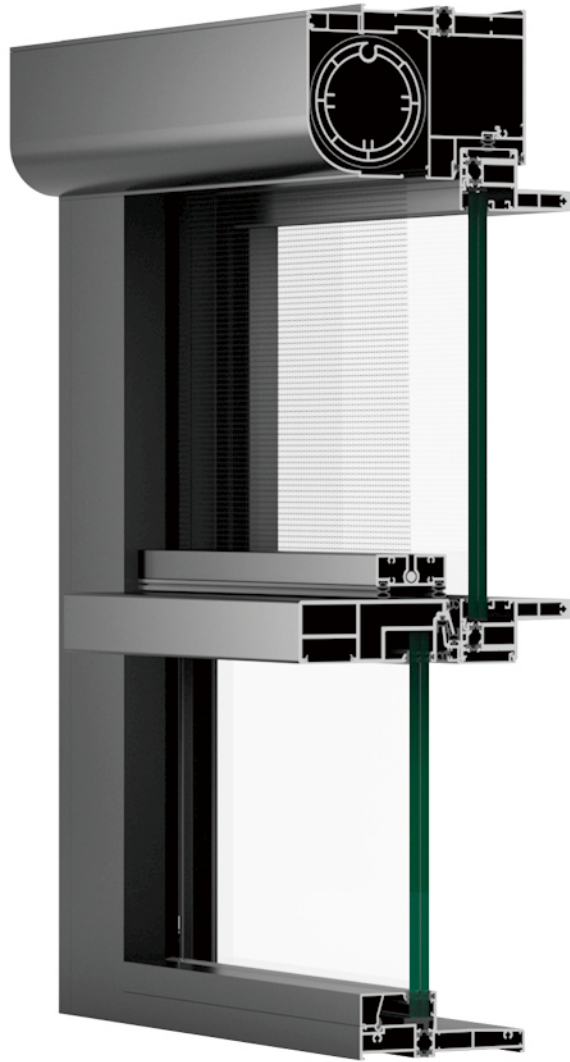
铝材材质	竖料：6063-T5，横料：6063-T6 水冷工艺
型材壁厚	外框：2.0mm-2.5mm，提升扇：5.0mm
产品结构	防风防蚊纱网一体结构
玻璃电机	80 伺服电机，双电机配置
纱网电机	杜亚管状电机，20 牛动力驱动
适用尺寸	宽：5.2 米 -8 米，高：1.5 米 -2.6 米
标配功能	液晶控制面板、遥控器、雨水感应、智能防夹手、手机 APP
选配功能	AI 语音、氛围灯、备用电源



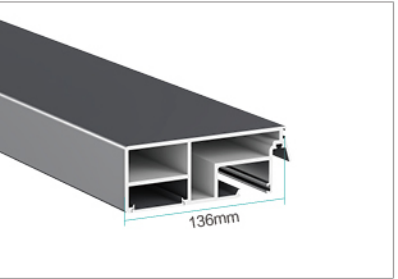


150 螺杆系列

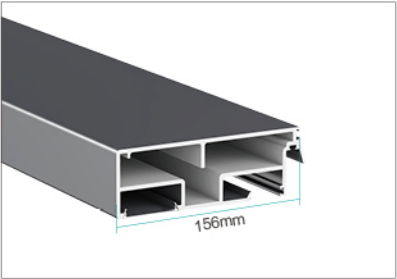
150 Screw series



标配 103 提升扇

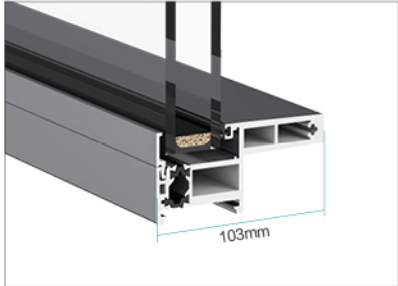


标配 136 扶手

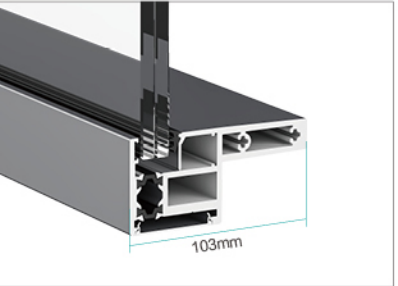


选配 156 扶手

玻璃配置 Glass configuration



6+12A+6 中空玻璃



8+1.52PVB+8 夹胶玻璃

产品参数 Parameter

铝材材质	竖料 6063-T5，横料：6063-T6 水冷工艺
型材壁厚	外框：2.0mm-2.5mm，提升扇 5.0mm
产品结构	防风防蚊纱网一体结构
玻扇电机	双伺服电机，双螺杆配置
纱网电机	杜亚管状电机，10 牛动力驱动
适用尺寸	宽：1.5 米 -4.5 米，高：1.5 米 -2.6 米
标配功能	液晶控制面板、遥控器、雨水感应、智能防夹手、手机 APP、AI 语音
选配功能	氛围灯、备用电源





## ● 单 CPU 一拖二伺服控制系统

- 一个 CPU 控制两台电机
- 双电机精确同步
- 自主研发

## 螺杆系统介绍

### INTRODUCTION

TO SCREW SYSTEM



## ● 模块化设计



## 提升窗封阳台方案



提升窗



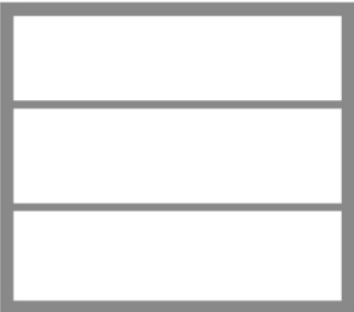
超大提升窗



提升窗 + 左右固定



双提升窗



三段提升窗



三段提升窗 + 固定



## 125 气密平移侧压窗

### 125 AIRTIGHT TRANSLATION

SIDE PRESSURE WINDOW



### 不锈钢材质防锈设计

US304

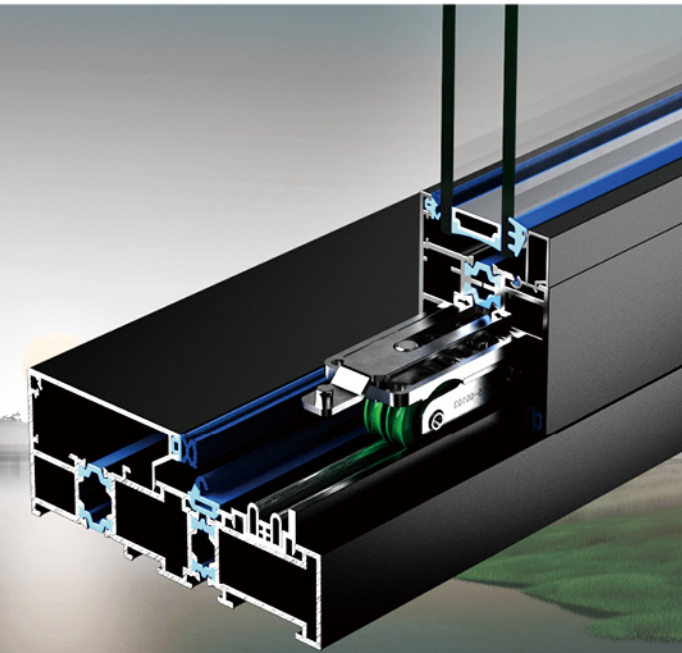
全 304 轴承, 更承重、更耐磨、更顺滑

150KG

150KG 可承重 150KG 单扇推拉

100,000

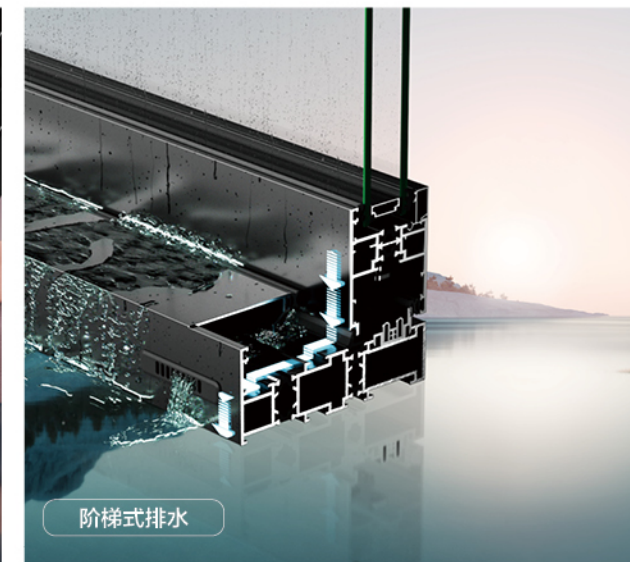
10 万次及复启闭磨耐测试



中柱锁座勾边设计



双轮结构设计



阶梯式排水



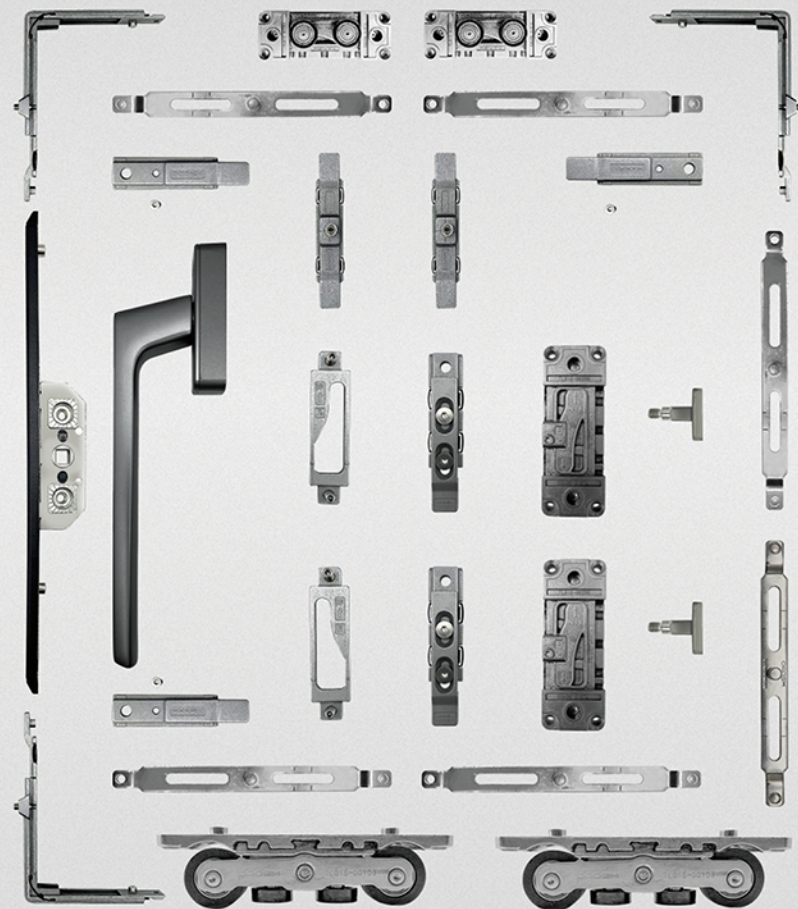
同步多点侧压



## 侧压气密门窗五金系统

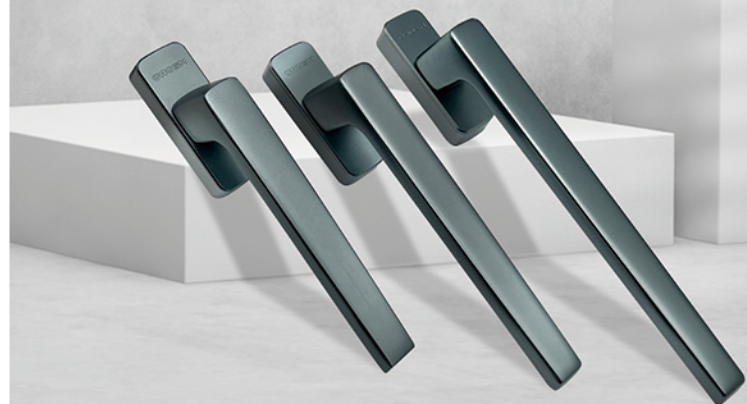
150KG

双排滑轮设计承重: 150KG 更防摆更承重更顺  
滑更省力更创新



## 侧压气密推拉窗专用执手

质量好的五金配件  
能够确保窗户的安全性和稳定性



儿童安全锁安全可靠操作方便

滚柱定位设计, 稳定靠谱



## 玻璃防护栏

观景玻璃护栏, 在不影响视野的前提下, 完美的保障了安全问题, 防止攀爬, 美观功能两不误, 有它, 身居高处, 亦能安然享受。

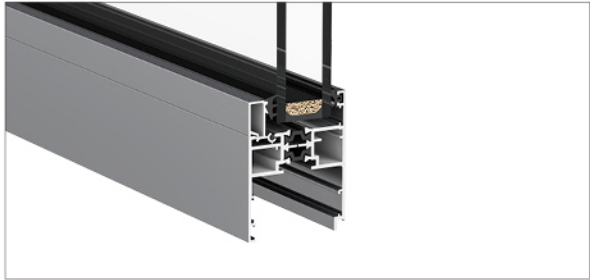
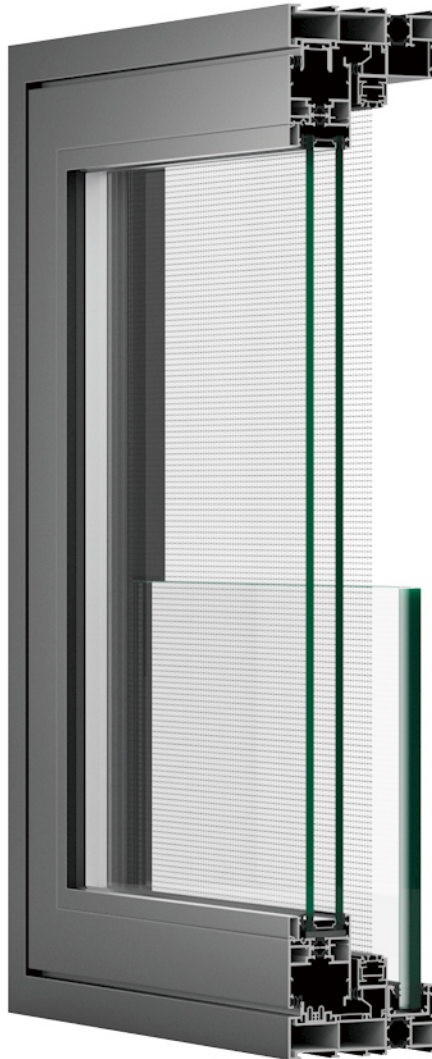
## 折叠纱网

(可做平开纱网)

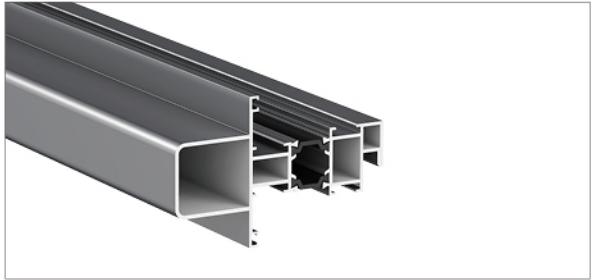
高透金刚隐纱网, 不影响视线的情况下亦可避免蚊虫叮咬。





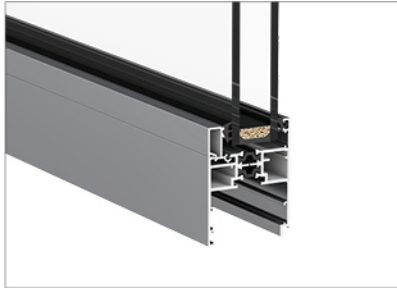


3.0 玻扇渲染图



加强中柱

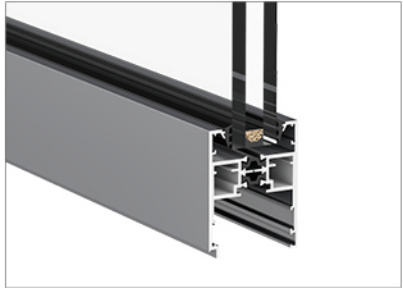
玻璃配置 Glass configuration



5+20A+5 中空玻璃



6+18A+6 中空玻璃



8+15A+8 中空玻璃

产品参数 Parameter

铝材材质	6063-T5
边框	边框宽度 125mm，壁厚 1.8mm
活动扇	可视面 68mm，壁厚 2.0mm，选配 3.0mm
玻璃	5+20A+5 中空玻璃
纱网	折叠纱 / 内平开纱
五金配件	霍曼侧压气密门窗五金系统
胶条	汽车级三元乙丙 + 发泡密封胶条
备注	可选配景观玻璃护栏

侧压窗开启方案



单开扇带玻璃护栏



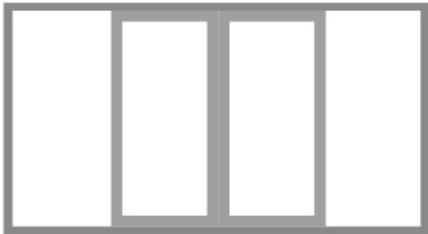
单开扇带折叠纱 + 玻璃护栏



单开扇带卷纱 + 玻璃护栏



左右开扇带内平开纱 + 玻璃护栏



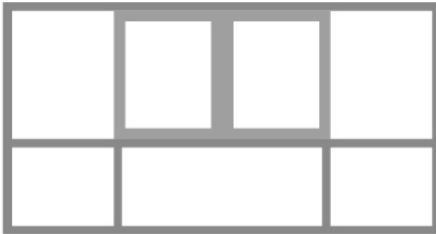
中间对开落地扇 + 折叠纱



单开扇带下固定 + 内平开开纱



左右开扇带下固定 + 内平开开纱



中间对开扇带下固定 + 折叠纱





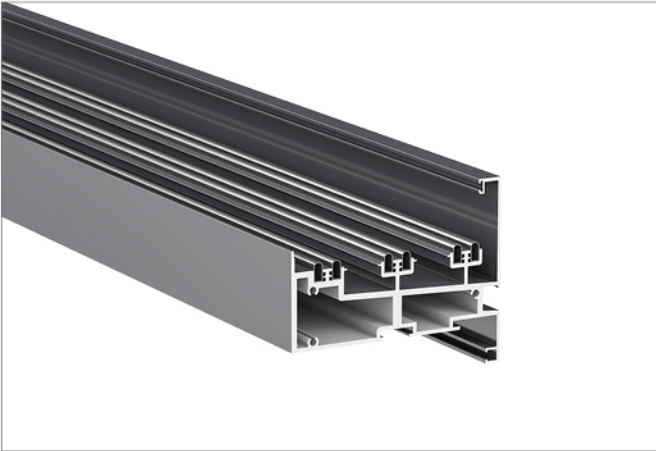
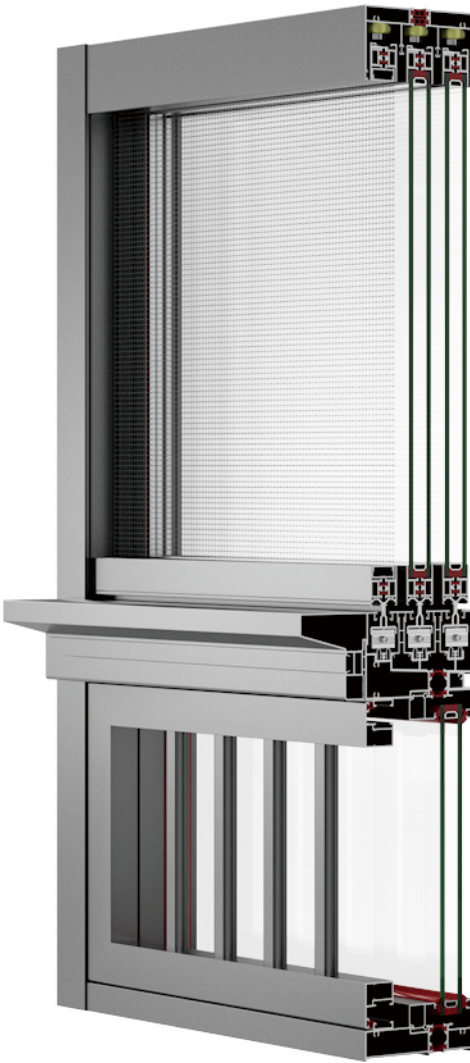
# 120 悬浮推拉窗

## 120 SUSPENDED SLIDING WINDOW

简约而不平凡；  
自由边界，视线无遮挡，无限度扩展您的视觉空间。

### 120 断桥悬浮推拉窗系列

120 Bridge suspension sliding window series



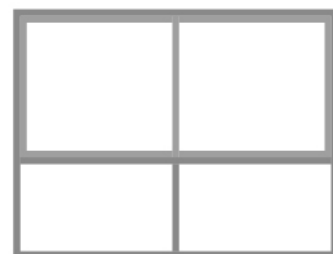
5.0 六轨下轨

#### 产品参数 Parameter

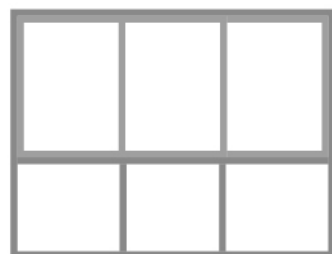
铝材材质	6063-T5
边框	边框宽度 120mm，壁厚 1.6mm
下轨	悬浮推拉窗下轨标配 3.0mm，可选配 5.0mm 下轨
活动扇	可视面 32mm；壁厚 2.0mm
玻璃	5+12A+5 中空玻璃
产品结构	窗纱一体结构
轨道	304 不锈钢静音轨道
防摆轮	高稳定顺滑防摆轮
滑轮	标配高承重双排滑轮
侧边锁	标配斯达福双勾侧边锁



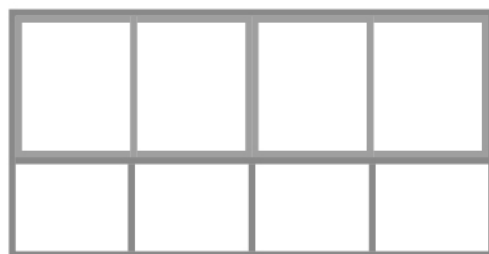
## 推拉窗开启方案



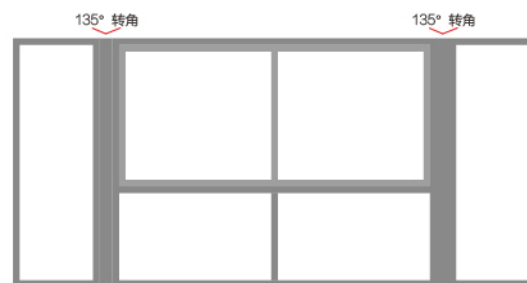
两扇



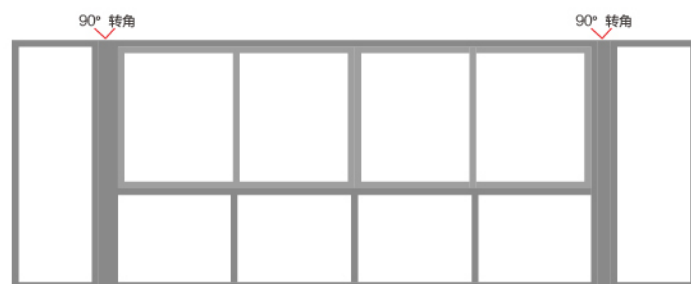
三扇



四扇



两扇 +135° 固定



四扇 +90° 固定

## 气密平开窗 AIRTIGHT CASEMENT WINDOW



### 高透回卷纱网 / 折叠纱网：

任意悬停，能够根据需要轻松地回卷和展开，不占用室内空间，不受窗帘盒影响开关，避免碰头更安全，通风效果好，视觉更通透！设计简洁，提升整窗的美观度。



157 全景两轨推拉门

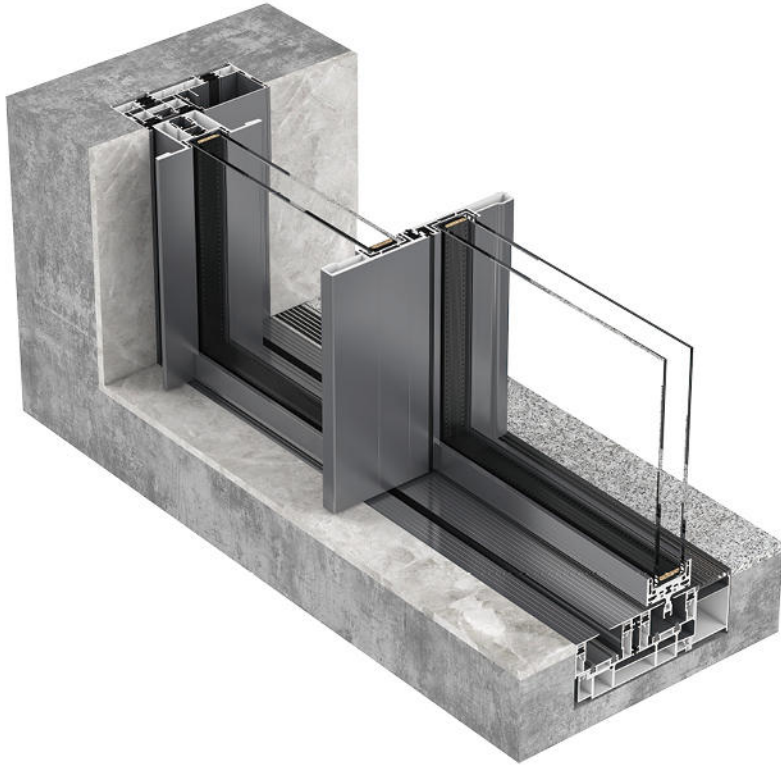
157 PANORAMIC TWO TRACK SLIDING DOOR

告别阻隔，拥抱自然 – 铝合金全景推拉门，开启美好生活新视界！

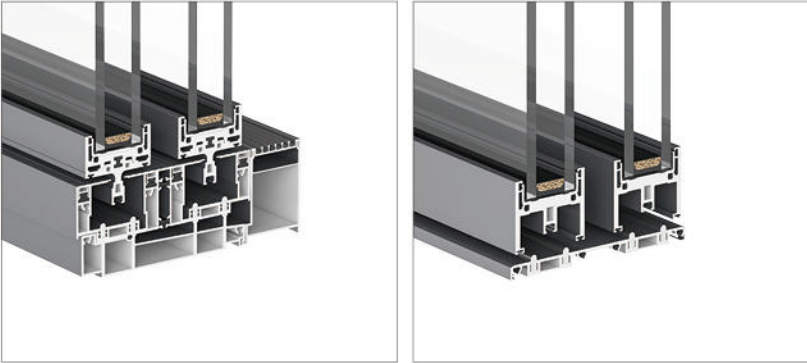
你是否渴望拥有一个通透明亮与自然融为一体的家？  
铝合金全景推拉门，为您实现梦想！

157 全景两轨推拉门系列

157 panoramic two track sliding door series



可选轨道 Optional tracks



预埋轨道

平轨

产品参数 Parameter

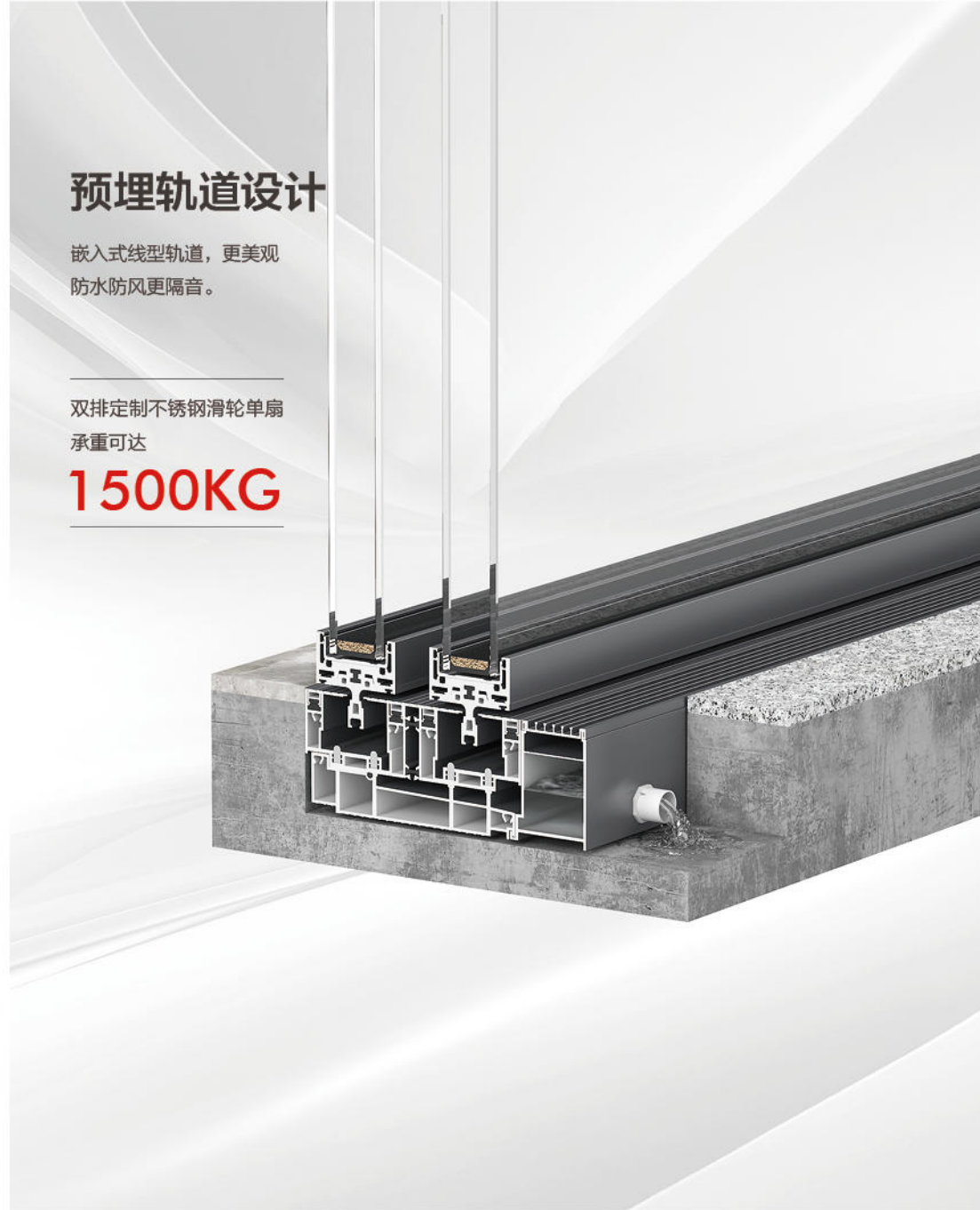
铝材材质	6063-T5
型材壁厚	外框：2.0mm，光企：2.0mm，勾企：4.0mm
产品结构	双断桥结构设计
玻璃	6mm+27A+6;8mm+24A+8mm;10mm+20A+10mm;12mm+15A+12mm 信义玻璃
五金配件	标配自主研发高承重双排滑轮
胶条	汽车级三元乙丙 + 复合发泡密封胶条
备注	可选配预埋轨道和平轨



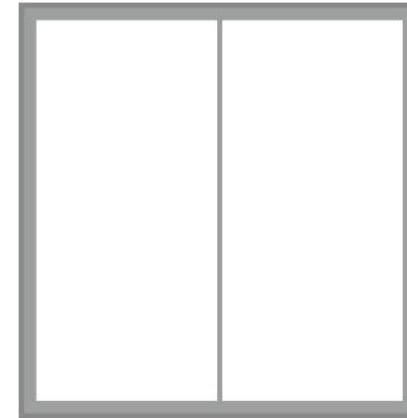


## 极窄勾企

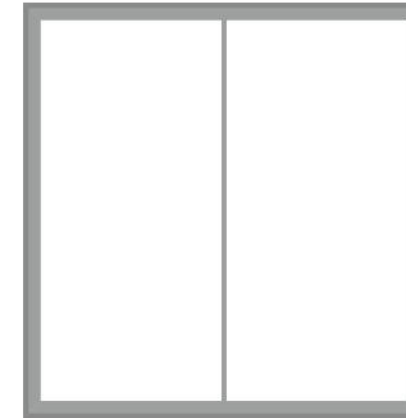
勾企可视面仅 25mm，将视野无限拓宽。



## 全景门开启方案



两扇推拉



一固一推



四扇推拉



两固两推