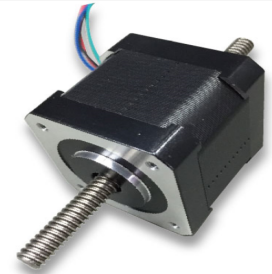




# Linear Hybrid Stepping Motor

## LS-2-Phase 17HS(1.8°)



### Electrical Specifications

#### 螺杆技术规格 Screw parameters

螺杆直径 (D) The screw diameter (mm)	导程Lead (mm)	螺距 Pitch (mm)	步长Step (mm)
M5	0.8	0.8	0.004
M5	2	1	0.01
Tr5.56	4.88	1.22	0.0244
Tr6.35	3.175	1.5875	0.01588
Tr6.35	6.35	1.5875	0.03175
Tr6.5	1.5	1.5	0.0075
Tr6.5	3	1.5	0.015

注：螺杆长度L2可定制

Note: L2 screw length can be customized

#### 步进电机技术规格 Stepper motor parameters

型号 Model	相数 Number of phase	电流 Current	电阻 Resistance	电感 Inductance	保持转矩 Holding Torque	转动惯量 Holding Torque	定位力矩 Deyent	重量 Weight	机身长度 Length (L1)
		A	Ω	mH	Nm	g-cm <sup>2</sup>	mNm	kg	mm
42BYG34-4100	2	1	4.2	7.5	0.24	38	12	0.22	34
42BYG34-4150	2	1.5	1.8	3	0.23	38	12	0.22	34
42BYG40-4100	2	1	5	11.2	0.4	58	18	0.25	40
42BYG40-4150	2	1.5	0.75	2	0.4	58	18	0.25	40
42BYG48-4100	2	1	7.3	12	0.5	82	24	0.35	48
42BYG48-4150	2	1.5	2	3.85	0.5	82	24	0.35	48
42BYG60-4150	2	1.5	2.8	7.2	0.6	120	28	0.58	60
42BYG60-4200	2	2	1.7	3.3	0.6	120	28	0.58	60

