

本印刷品仅供参考。本公司随时有更改产品设计和规格。  
The prints are for reference only. The Company at any time to change product design and specifications.  
Данное печатное издание предназначено только для справки. Наша компания может в любое время изменить конструкцию и технические характеристики продукции.  
本说明书由中文和英文写成，当含义冲突或不明确时，将以中文为准。  
This manual are written in Chinese and English, when conflict or unclear meaning in Chinese shall prevail.  
Данная инструкция составлена на китайском и английском языках. В случае противоречия смысла или двусмысленности приоритет отдается версии на китайском языке.  
规格可能有所变更，恕不另行通知  
Specifications may change without prior notice  
Спецификация может быть изменена без предварительного уведомления.

优质 · 诚信 · 高效 · 敬业

Quality integrity efficiency professionalism

Качество · честность · эффективность · целеустремленность

**XIYENA**  
Automated Control

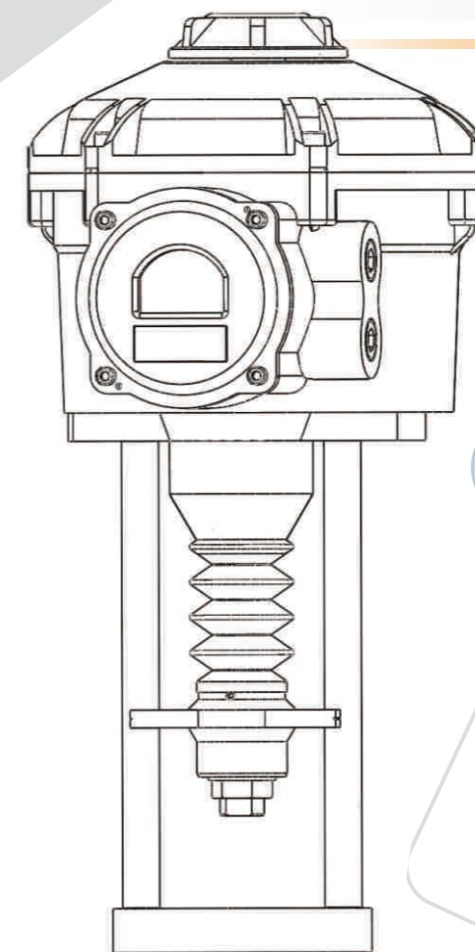
为您提供最佳的解决方案

To provide you  
with the best solution

Предоставим Вам наилучшее  
вариант решения

**电动执行器**

Электропривод



**浙江西也纳自控设备有限公司**

Zhejiang Xiyena Automatic controlled Equipment Co.,Ltd.  
ООО Ханчжоуская компания по производству оборудования автоматического контроля "Сиена"

公司地址： 中南高科运河智谷7-2  
浙江省杭州市余杭区余杭街道禹航路164-2号  
2幢3-305

Адрес компании: г. Ханчжоу, промышленная зона Юйхан Ицзяо, улица Юйда №21

联系电话： 0571-88651805 13605816620

Контактный телефон: 0571-88651806

公司网址： www.xiyenacontrols.com

Сайт компании:

Email : export@xiyenacontrols.com



**浙江西也纳自控设备有限公司**

Zhejiang Xiyena Automatic controlled Equipment Co.,Ltd.

ООО Ханчжоуская компания по производству оборудования  
автоматического контроля "Сиена"

**COMPANY PROFILE**  
公司简介

杭州西也纳自控设备有限公司成立于2004年，位于风景秀丽的杭州西溪湿地，毗邻阿里巴巴淘宝城，经过多年的技术创新和稳步发展后，西也纳已成长为集创新研发、规模制造、国内外营销为一体的高新技术企业。

多年来，西也纳全面贯彻“质量是公司的生命，服务是我们的天职”的质量方针，以认真负责的态度、真诚庄严的承诺、严谨到位的行动，贯穿于整个制造优质产品和全方位服务客户的过程之中，从而获得了广泛的认同。特别是本公司生产的电动执行机构操作简便、性能可靠稳定，产品质量在行业内赢得了良好的口碑。

近年来，西也纳精心培育“卓越员工造就卓越企业，辉煌事业成就辉煌人生”的人才理念，营造正直与优秀、凝聚与进取、激情与和谐、成就与归属的企业氛围，使员工在企业搭建的宽阔舞台上充分施展聪明才智。同时，加强与高校科研院所的合作，使西也纳长久保持技术创新活力。

展望未来，任重道远、前景灿烂，西也纳人竭诚与您携手并进，共同打造一流企业，共创美好未来。

Hangzhou Xiyena Automatic controlled Equipment Co.,Ltd was founded in 2004, which is a professional manufacturer of high-tech intelligent electric actuator and electric regulating valve. The company is located in the beautiful city of China -Yuhang economic development zone, about 60km to Hangzhou airport, traffic is very convenient. After several years steady development, Xiyena has become a high-tech enterprises, that gathers research, manufacture, marketing and service.

Adhering to the business philosophy of "The quality is the first, the service is uppermost", providing customers with honesty, high quality and efficient services, the company has won a good reputation in the field with its product advantage of easy operation and stable performance.

In recent years the company also pays attention to cultivate employees' entrepreneurial creativity and innovation as the culture of the company, strengthen cooperation and exchanges with college and scientific research organizations, to seek common improvement and prosperity.

Welcome you to discuss with us in the development process and create a better future together.

**Описание компании**

ООО Ханчжоуская компания по производству оборудования автоматического контроля "Сиена" была создана в 2004 году, она расположена в живописном районе Ханчжоу сырой земли Сиси, примыкающем к городу Али-Баба Таобао, после многих лет технологических инноваций и стабильного развития, компания "Сиена" превратилась в одно из высокотехнологических предприятий, занимающееся инновационными исследованиями и разработками, крупномасштабным производством, внутренним и международным маркетингом.

В течение многих лет компания "Сиена" всесторонне реализует политику качества "качество - это жизнь компании, сервис - это наше призвание", с тщательным и ответственным отношением, искренними и торжественными обещаниями, аккуратными действиями, в процессе всего производства качественной продукции и всестороннего обслуживания клиентов получили широкое признание. В частности, электроприводы, изготовленные компанией, отличаются простотой в эксплуатации, надежностью и стабильностью работы, качество продукции в отрасли завоевало хорошую репутацию.

В последние годы компания "Сиена" тщательно распространяет концепцию талантов "отличные сотрудники создают отличное предприятие, блестящие карьерные достижения и блестящую жизнь", создает для предприятия атмосферу честности и совершенства, сплоченности и стремления к прогрессу, страсти и гармонии, достижений и признанности, чтобы сотрудники могли в полной мере проявить свой интеллект на широкой сцене, созданной предприятием. В то же время необходимо укреплять сотрудничество с университетами и научно-исследовательскими институтами, чтобы "Сиена" могла долгосрочно поддерживать способность технологически инноваций.

Мы смотрим в будущее, впереди путь далек, перспективы блестящие. Сотрудники компании "Сиена" готовы работать с вами рука об руку, строить первоклассные предприятия, создавать лучшее будущее.

**COMPANY QUALIFICATION**  
企业资质



**COMPANY CULTURE**  
企业文化

**企业宗旨**

Enterprise intent  
Основная цель предприятия

质量是企业生存的根本，信誉是企业发展的基础

Quality is the fundamental business survival, reputation is the basis for enterprise development  
Качество является основой выживания предприятия, репутация - основой развития предприятия

**企业经营原则**

Enterprise business principle  
Принципы ведения бизнеса предприятия

诚信，专业，高效

Honest, professional efficient.  
Честность, профессионализм, эффективность

**企业精神**

Enterprise spirit  
Дух предприятия

团结拼搏，自强不息，敢于创新，勇于超越

Unity and hard work, unstoppable self-improvement, courage to innovate and courage to go beyond  
Солидарность и трудолюбие, постоянное самосовершенствование, смелость в инновациях, смелость идти дальше

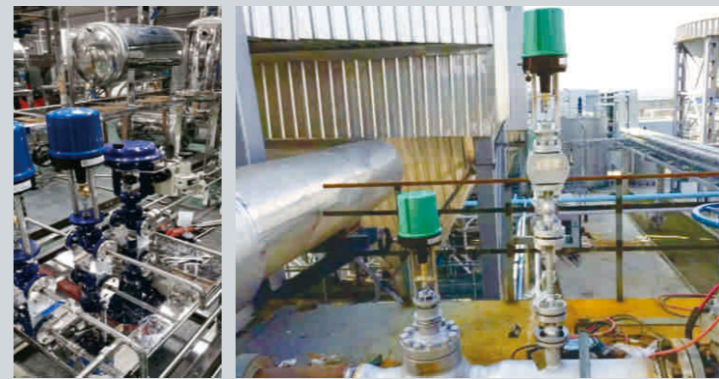
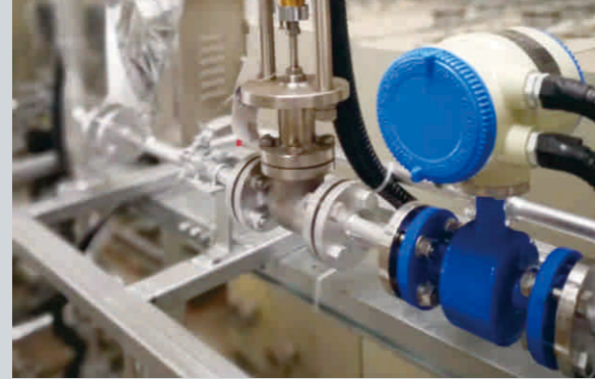
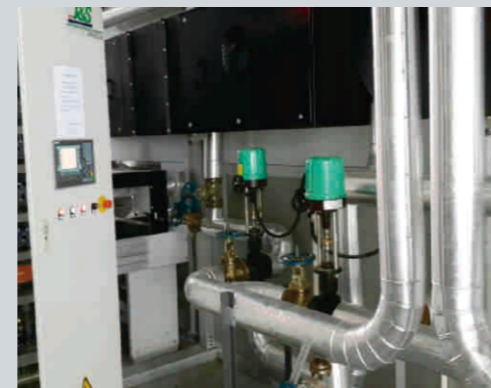
**企业理念**

Enterprise philosophy  
Философия предприятия

以品质超越，凭服务胜出

Beyond quality, with services to win  
Превзойти качеством, победить сервисом

**专业品质 · 西也纳制造**  
Профессиональное качество, производство "Сиена"



## APPLICATION CASE

### 工程案例 Кейсы объектов

**大庆油田**  
Daqing Oilfield  
Дацинское нефтяное месторождение

**杭州湾洁源环保科技有限公司**  
Hangzhou wanjieuan environment technology Co., Ltd.  
ООО Ханчжоуская компания технологии защиты окружающей среды Байцзымань

**山东博润实业有限公司**  
Shandong Borun Industrial Co., Ltd.  
ООО Шаньдунская промышленная компания Божунь

**金城化学 (江苏) 有限公司**  
Jincheng Chemical ( Jiangsu ) Co., Ltd.  
ООО Химическая компания Цзиньчан (Цзянсу)

**云南陆良银纸业业有限公司**  
Yunnan Luliang Galaxy Paper Co., Ltd.  
ООО Юньнаньская компания по производству бумаги Лулянцзинь

**河北天柱钢铁集团有限公司**  
Hebei Tianzhu Iron and Steel Group Co., Ltd.  
ООО Хэбэйская металлургическая корпорация Тяньчжунь

**新疆哈密火石泉第二电厂**  
XINJIANG HAMI HUOSHISUAN second thermal power plant  
Синцзянская электростанция Хамихошицунь № 2

**天津荣程钢铁公司**  
Tianjin Rongcheng Iron and Steel Company  
Тяньцзиньская металлургическая компания Жунчэн

**河北承德盛丰钢铁有限公司**  
Hebei Chengde Sheng Feng Steel Co., Ltd.  
ООО Хэбэйская металлургическая компания Чэнда Шэнфэн

**邢台德龙钢铁动力分厂**  
Xingtai Delong Steel power plant  
Синтайский филиал завода стальной мощности Далун

**营口嘉晨焦化有限公司**  
Yingkou Jiachen rauhua co.,Ltd  
ООО Инкоуская химическая компания Цзячэнь

**云南开远解化集团**  
Yunnan Kaiyuan Jiehua Group  
Юньнаньская корпорация Кайюаньцзехуа

**汉川福星热电有限公司**  
Hanchuan Fuxing Cogeneration Co., Ltd.  
ООО Термoeлектрическая компания г. Ханьчуань Фусин

**阳春新钢铁公司**  
Yangchun New Iron and Steel Company  
Новая металлургическая компания Янчунь

**青海齐鲁化工**  
Qinghai Qilu Chemical  
Цинхайская химико-промышленная компания Цилю

**福建联盛纸业业有限公司**  
Fujian Liansheng Paper Co., Ltd.  
ООО Фуцзяньская компания по производству бумаги Ляншэн

**江苏银珠集团有限公司**  
Jiangsu Yinzhu Group co.,Ltd.  
ООО Цзянсукая компания Иньчжу

**新疆玛纳斯化纤有限公司**  
Xinjiang Manas chem- fiber Co., Ltd.  
ООО Синцзяньская компания по производству химического волокна Манас

**云南瑞气化工有限公司**  
Yunnan Ruiqi Chemical Industrial Co., Ltd.  
ООО Юньнаньская химико-промышленная компания Жуэйци

**河北永诚铸业有限公司**  
Hebei Yongcheng Casting Co., Ltd.  
ООО Хэбэйская деловая компания Юнчэн

**山东洪业化工集团股份**  
Shandong Hongye Chemical Stock Group.  
Шаньдунская химико-промышленная корпорация Хунь

**河北武安钢铁集团**  
Hebei Wu'an Iron and Steel Group.  
Хэбэйская металлургическая корпорация Уань

**中盐人造板有限公司**  
Sino Salt man-made Panel Co., Ltd.  
ООО Компания по производству плиточного материала Чжуньань

**中钢荣信节能发电公司**  
SINO Steel RONGXIN energy-saving generating Co., Ltd.  
ООО Компания энергосбережения и генерации Чжунганжунсинь

**潍坊昌能热源有限公司**  
WEIFANG CHANGNENG HEAT POWER CO.,LTD  
ООО Вэйфанская компания источника тепла Чаннэн

**武安鑫汇冶金工业有限公司**  
Wuan xinHui Metallurgy Industry Co., Ltd.  
ООО промышленная компания по производству золота Уаньсиньхуэй

**武安裕华钢铁有限公司**  
Wuan Yu Hua Steel Co., Ltd.  
ООО Металлургическая компания Уаньюйхуа

**秦皇岛安丰钢铁有限公司**  
Qinhuangdao An Feng Steel Co., Ltd.  
ООО Циньхуандаоская металлургическая компания Аньфэн

**邯郸金鼎重工股份有限公司**  
Handan Jinding Heavy Industry Joint Stock Company  
Ханьданьская акционерная компания тяжёлой промышленности Цзиньдин

**滕州市太原煤矿石热电厂有限公司**  
Tengzhou City Taiyuan Stone Coal Thermal Power Co., Ltd.  
ООО Тэнчжоуская компания термоэлектричества угля г. Тайюань

**邯郸矿业集团陶二矿**  
Handan mining group tao'er branch  
Ханьданьская корпорация угольной промышленности Таоэркунь

**山西长治荫城红旗煤矿**  
Shanxi Changzhi yingcheng Hongqi Coal mining  
Шаньсиская чанчжиская угольная промышленность Иньчжуньци

**山西西山塘煤矿**  
Shanxi Xishan Coal Mine  
Шаньсиская угольная шахта Сишаньтан

**山西宏源煤业郭家山矿**  
Shanxi Hongyuan mining Guojia Shan plant  
Шаньсиская угольная шахта угольной промышленности Хунъюань Гоцзяшань

**新疆赛尔能源有限公司**  
Xinjiang Xcel Energy Ltd.  
ООО Синцзяньская энергетическая компания Сайэр

**西联供热有限公司**  
Western Union Heating supply co.,Ltd  
ООО Компания теплоснабжения Силян

**山西星原集团特钢有限公司**  
Shanxi Xingyuan Steel Group Co., Ltd.  
ООО Шаньсиская компания специального металла Синюань

**扬州泰达环保有限公司**  
Yangzhou TEDA Environmental Protection Co., Ltd.  
ООО Янчжоуская природосберегающая компания Тайда

**海南中航特玻材料有限公司**  
Hainan Airlines Special Glass Materials Co., Ltd.  
ООО Хайнаньская компания специального материала стекла Чжунхан

**山东传洋集团**  
Shandong Chuan Yang Group  
Шаньдунская корпорация Чуаньян

**河南赵家寨矿**  
Henan zhaojiazai mining co.ltd  
Хэнаньская руда Чжаоцзя

**内蒙古赛蒙特尔煤业**  
Neimenggu saimengter Coal  
Угольная промышленность Внутренней Монголии Сайментэр

**江苏丹阳长丰纸业**  
Jiangsu Danyuan Changfeng Paper Co.  
Цзянсукая бумажная промышленность г. Даньян Чанфэн

**新疆天富东热电厂**  
Xinjiang Tianfudong Power Plant  
Синцзяньская тепловая электростанция Тяньфудун

**德州绿能电力有限公司**  
Dezhou Lvneeng Electric Power Co., Ltd.  
ООО Дэчжоуская электрическая компания Люйнань

**湖北江汉热电有限公司**  
Hubei Jianghan Cogeneration Co., Ltd.  
ООО Хубэйская компания термоэлектричества Цзянхань

**河北承德市兴隆热力有限公司**  
Hebei Chengde Xinlong Heating Co., Ltd.  
ООО Хэбэйская компания тепловой энергии г. Чэнлун Синлун

**河北武安亿丰热电有限公司**  
Hebei Wu'an Yifeng Cogeneration Co., Ltd.  
ООО Хэбэйская компания термоэлектричества Уаньйифэн

**山东泰安鲁邦大河热电有限公司**  
Shandong Tai'an Lubangda River Cogeneration Co., Ltd.  
ООО Хэбэйская компания термоэлектричества г. Тайань Лубандаха

**宇光能源长春高新热电厂**  
Yuguang Energy Changchun High-tech power plant  
Тепловая электростанция инновации г. Чанчунь эверид Юэгуань

**河北邢台金丰球铁有限公司**  
Xingtai Iron and Steel Co., Ltd.  
ООО Хэбэйская компания по производству чугуна с шаровидными графитом г. Синтай

**吉林生活垃圾焚烧发电厂**  
Jilin garbage incineration power plant  
Цзиньская электростанция по сжиганию бытовых отходов

**河津焦化热电厂**  
Kawazu coking Cogeneration Power Company  
Хоцинская тепловая электростанция коксования

**河北衡水垃圾焚烧发电厂**  
Hebei Hengshui waste incineration power plant  
Хэбэйская электростанция по сжиганию отходов г. Ханшуй

**徐州牛头山铸业有限公司**  
Niutoushan Xuzhou Foundry Co., Ltd  
ООО Сюйчжоуская деловая компания Нютоушань

**焦作江河纸业业有限公司**  
Jiaozuo River Paper Co., Ltd.  
ООО Цзяоцзодская компания бумажной промышленности Цзянхэ

**福建炼油化工有限公司**  
Fujian Petrochemical Co., Ltd.  
ООО Фуцзяньская химико-промышленная компания нефтепереработки

**温州阀门工程研究院**  
Wenzhou valve Engineering Research Institute  
Вэньчжоуский научно-исследовательский институт насосов и клапанов

**山西河津电力有限公司**  
Shanxi Hejin Electric Power Co., Ltd.  
ООО Шаньсиская компания электроэнергетики Хэцзинь

**秦皇岛鹤凤翔化工有限公司**  
Qinhuangdao Hefengxiang Chemical Co., Ltd.  
ООО Циньхуандаоская химико-промышленная компания Хэфэнсян

**东莞玖龙纸业业有限公司**  
Dongguan Nine Dragons Paper Industries Co., Ltd.  
ООО Дунгуаньская компания бумажной промышленности Цаолунь

**广西来宾华锡冶炼公司**  
Guangxi Laibinhua tin smelting company  
Гуансиская компания плавки Лайбиньхуаси

**邢台龙海钢铁集团**  
Xingtai Longhai Steel Group  
Синтайская металлургическая корпорация Лонхай

**湖南聚力催化剂股份有限公司**  
Hunan Juli Catalyst Co., Ltd.  
ООО Хунаньская компания по производству катализатора Цзюйли

**乌兰察布市江河余热发电厂**  
Wulanchabu jianghe heat power co.,Ltd.  
Уланчабуэкая электростанция когенерации Цзянхэ

**神木集团山西红柳林矿**  
Shenmu Coal Group Shanxi Luliin plant  
Шаньсиская руда корпорации Шэнму Хунлюлин

**山西汾西矿业山东煤矿**  
Shanxi Fenxi Mining East coal plant  
Шаньсиская фаньсиская угольная шахта Шадуань

**新疆神华乌东煤矿**  
Xinjiang Shenhua Houdon coal mine  
Синцзяньская угольная шахта Шэнхуавудун

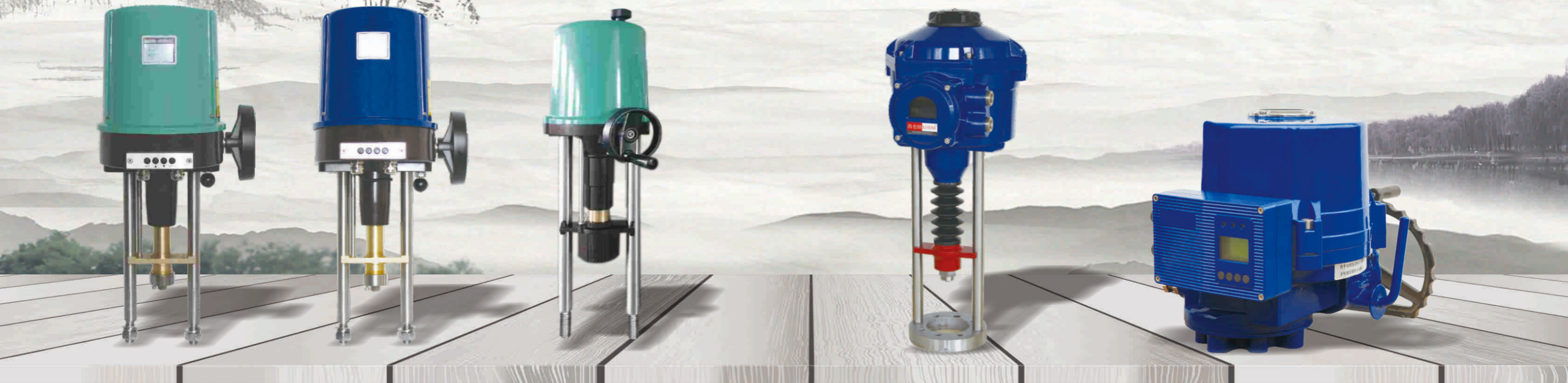
**微山崔庄煤矿有限责任公司**  
Weishan Cui Coal Mine Co., Ltd.  
ООО Вэйшаньская компания угольной шахты Цуйчжуань

**郑煤集团超化煤矿**  
Zhengmei Group Chaochua Coal Mine  
Чжэнчжоуская угольная шахта Чаохуа

**徐州集团新疆天山矿业**  
Xuzhou Mining Group Xinjiang Tianshan mining plant  
Сюйчжоуская корпорация, Синцзяньская тяньшаньская горнодобывающая промышленность

**山东德州绿能电力有限公司**  
Shandong Dezhou Green Power Co., Ltd.  
ООО Шаньдунская дэчжоуская термоэлектрическая компания Люйнань

**文登西郊热电有限公司**  
Wendeng Xijiao Cogeneration Co., Ltd.  
ООО Вэньданьская термоэлектрическая компания Сицзяо



**产品性能特点:**

Product Features

Эксплуатационные характеристики продукции:

■ 多种工作组态选择，灵活方便；

Variety of operating configuration options, flexible and convenient;

Разнообразные варианты рабочей конфигурации, гибкость и удобство;

<p>控制信号: Control signal: Управляющий сигнал</p>	<p>电流信号 (4~20mA或其它非标信号) current signal (4 ~ 20mA or other non -standard signals) Токовый сигнал (4-20 mA или другие нестандартные сигналы)</p> <p>电压信号 (0~10V或其它非标信号) Voltage signal (0-10V or other non -standard signals) Сигнал напряжения (0-10 В или другие нестандартные сигналы)</p> <p>可进行正反作用选择，轻松实现分程控制模式。 Positive and negative effects can be selected easily split range control mode. Можно выбрать положительное и отрицательное воздействия, что позволяет легко реализовать режим управления с разделением диапазона.</p>
<p>输出信号: Output signal: Выходные сигналы:</p>	<p>电流信号 (4~20mA或其它非标信号) current signal (4 ~ 20mA or other non -standard signals) Токовый сигнал (4~20 mA или другие нестандартные сигналы)</p> <p>电压信号 (0~10V或其它非标信号) Voltage signal (0-10V or other non -standard signals) Сигнал напряжения (0-10 В или другие нестандартные сигналы)</p>
<p>通信接口: Communication Interface: Интерфейс связи:</p>	<p>RS485 (modbus协议) RS485 ( modbus соглашение)</p>
<p>流量特性: Flow characteristics: Характеристики расхода:</p>	<p>线性、快开、慢开、自定义 linear, quick open, slow open, custom Линейные, быстро открывающиеся, медленно открывающиеся, определяемый пользователем</p>
<p>阀门作用方向: direction of action: Направление действия клапана:</p>	<p>正、反作用选择 positive / negative Выбор положительного и отрицательного воздействий</p>

■ 中英文液晶显示：菜单操作，人机交互更加人性化；使用更简单；

English LCD Display: Menu operation, human-computer interaction more humane; easier to use;

ЖК-дисплей на китайском и английском языках: меню управления, человеко-машинное взаимодействие более гуманно, проще в использовании;

■ 行程自整定：创新了机械设计，行程位置调节简便快捷，输入信号与行程关系自适应整定，满足不同行程阀门的需要；

Stroke : Innovative mechanical design, the stroke position adjustment is quick and easy travel between the input signal and adaptive tuning, to meet the different needs of the valve stroke;

Самоастройка хода: инновационная механическая конструкция, регулировка позиции хода простая и быстрая, связь между входным сигналом и ходом является самоадаптивной регулировкой для удовлетворения потребностей клапанов с различными ходами.

■ 自诊断功能：执行器在运行过程中自动记录工作参数。当执行器发生故障时，主控模块及时发现并报警，故障显示在液晶显示屏上，并通过开关信号传递给控制中心；

Self-diagnosis function : Actuator records operating parameters during automatical operation. When the actuator fails, the control module timely detects and alarms, fault display on the LCD screen, and transmits the signal to the control center.

Функция самодиагностики: в процессе работы привод автоматически записывает рабочие параметры. При отказе привода главный модуль управления своевременно обнаруживает и сигнализирует о неисправности, она отображается на ЖК-дисплее и передается в центр управления по переключающему сигналу.

■ 操作更加简便：创新了结构设计，主控电路模块外接，无需打开机壳就能方便操作。远程控制/就地控制按键切换。手动操作更加轻松，手轮安全可靠、省力、体积小；不通电时，扳动离合器手柄可进行手动操作；通电时，离合器自动复位；

Operation easier : Innovative structural design, external control circuit module, without opening the case will be able to facilitate the operation. Remote Control / local control buttons to switch. Manual operation easier, the handwheel safe, reliable, saving, small size; is not energized, the clutch lever can be pulled manually operated; When energized, the clutch automatic will be reset;

Управление стало более удобным: инновационная конструкция, внешнее соединение модули главной цепи управления, не требующий открытия корпуса прибора, легко управляется. Переключение клавиш дистанционного управления / местного управления. Ручное управление проще, маховик безопасен, надежен, экономит силы и имеет небольшой объем; при отсутствии питания рукоятка сцепления может быть приведена в действие вручную; при подаче питания сцепление автоматически сбрасывается;

■ 控制电路更加可靠：电机驱动采用无触点控制，无火花，寿命长；宽电源适应范围，380V电源机型相位自适应，用户无需担心相位接错；电路模块全数字控制，无机电电位器的存在，用户不用担心机械振动和运输对产品精度的影响；

Control circuit is more reliable: The motor drive control using non-contact, no spark, long life; wide range of power to adapt, 380V power supply phase adaptive models, users no need to worry about choose the wrong phase; digital control circuit module, no mechanical potentiometers existence, the user need not worry about mechanical vibration and the impact of transport on the accuracy of the product; using advanced anti-jamming technology, even harsh environment calmly, new "watchdog" technology keep away from the "crash".

Цель управления более надежна: привод двигателя использует бесконтактное управление, отсутствие искр, длительный срок службы; широкий диапазон адаптации источника питания, самоадаптацию фаз модели источника питания 380 В, пользователю не нужно беспокоиться о неправильном подключении фазы; модуль схемы полностью цифрового управления, без механического потенциометра, пользователю не нужно беспокоиться о механической вибрации и транспортировке на влияние точности продукции; использует передовую технологии защиты от помех, даже если суровые условия можно спокойно реагировать, новая технология "сторожевого таймера" позволяет избежать неприятностей, связанных с "сбоями".

■ 执行器运动方向反转延时保护，动力传动部件寿命更长；

Actuator movement direction is with reversed delay protection, transmission components are longer life.

Защита от задержки при развороте направления движения привода, увеличение срока службы деталей силовой передачи.

■ 更低的工作噪音。

Lower operating noise.

Снижение шума при работе.

## XSL智能型执行器控制模块

XSL Intelligent actuator control module

Блок коммутации интеллектуального актуатора XSL



XSL智能直行程电动执行机构采用单片微处理器和外围芯片组成智能化的控制单元。接收标准4-20mA直流信号(或分程信号、电压信号),经信号处理及A/D转换送至微处理器,微处理机将处理后的数据送至LCD显示器调节结果,运算处理后产生的控制信号驱动交流减速电机,变速后带动传动丝杆,产生机械行程,经位置检测反馈送至微处理器进行数据处理,完成“信号与位置”对应关系的动作。

XSL smart straight stroke electric actuator using single-chip microprocessor and peripheral chips intelligent control unit. Receiving standard 4-20mA current signal (or sub-process signal, the voltage signal), after signal processing and A/D conversion to the microprocessor, the microprocessor transfer the processed data to the LCD monitor to display. The arithmetic processed signal control and drive the AC permanent magnet synchronous motor, and then the screw after shifting, resulting in mechanical stroke, the position detector is feed to a microprocessor for data processing, complete "signal and position" correspondence action.

Интеллектуальный электропривод прямого хода XSL состоит из однокристалльного микропроцессора и периферийных чипов, образующих интеллектуальный блок управления. Он принимает стандартный сигнал постоянного тока 4-20 мА (или сигнал разделенного диапазона, сигнал напряжения) и передает его в микропроцессор путем обработки сигнала и переключения A/D. Микропроцессор передает обработанные данные на ЖК-дисплей для регулирования результата, а управляющий сигнал, возникающий после арифметической обработки, приводит в действие мотор-редуктор переменного тока, который после изменения скорости приводит в движение ходовой винт для создания механического хода, а затем передает его в микропроцессор через позиционную проверку для обработки данных для завершения действия, соответствующего взаимосвязи между "сигналом и положением".

XSL系列选型表:  
XSL Series Selection Table

Таблица выбора модели серии XSL:

型号 (MODEL) Модель	推力 (THRUST) KN Тяга	速度 (SPEED) mm/s Скорость	行程 (TRAVEL) mm Ход	电源 (POWER SUPPLY) V Источник питания	功耗 (POWER CONSUMPTION) W Потребляемая мощность	过力保护 (TORQUE PROTECTION) Защита от чрезмерного усилия	手动机构 (MANUAL OPERATION) Ручной механизм	控制信号 (CONTROL SIGNAL) Управляющий сигнал	防爆防护等级 (EXPLOSION PROTECTION CLASS) Класс взрывозащиты	遥控 (REMOTE CONTROL) Дистанционное управление	重量 (WEIGHT) Kg Вес								
XSL202	2.0	1.2	50	①220V ②380V ③24V DC	10	电子力矩 (ELECTRICAL TORQUE) 可选 Можно выбрать электронный момент силы	有 (YES) В наличии	① 4-20mA ② 0-10V ③ 485通信 (COMMUNICATION) ④ 其他 (OTHERS) Связь и др.	IP65	选配 (OPTIONAL ACCESSORIES) по выбору	8								
XSL204	4.0				15														
XSL208	8.0		25																
XSL210	10.0	60	40																
XSL312	12.0	1.0	100	①220V AC ②380V AC ③其他 (OTHERS) другие	90						电子力矩 (ELECTRICAL TORQUE) 可选 Можно выбрать электронный момент силы	有 (YES) В наличии	① 4-20mA ② 0-10V ③ 485通信 (COMMUNICATION) ④ 其他 (OTHERS) Связь и др.	IP65	选配 (OPTIONAL ACCESSORIES) по выбору	24.5			
XSL314	14.0				100														
XSL316	16.0				110														
XSL320	20.0				130														
XSL325	25.0				130														
XSL402	2.0	1.0	40	①220V ②24V DC	6											电子力矩 (ELECTRICAL TORQUE) Электронный момент силы	有 (YES) В наличии	① 4-20mA ② 0-10V ③ 485通信 (COMMUNICATION) ④ 其他 (OTHERS) Связь и др.	Exd II BT4 Exd II CT4
XSL404	4.0				15														
XSL408	8.0	1.2	60	①220V ②380V ③24V DC	25	电子力矩 (ELECTRICAL TORQUE) Электронный момент силы	有 (YES) В наличии	① 4-20mA ② 0-10V ③ 485通信 (COMMUNICATION) ④ 其他 (OTHERS) Связь и др.	Exd II BT4 Exd II CT4	15									
XSL410	10.0				40														

## XSL200、300系列

XSL200、300 Series

Серия XSL200、300



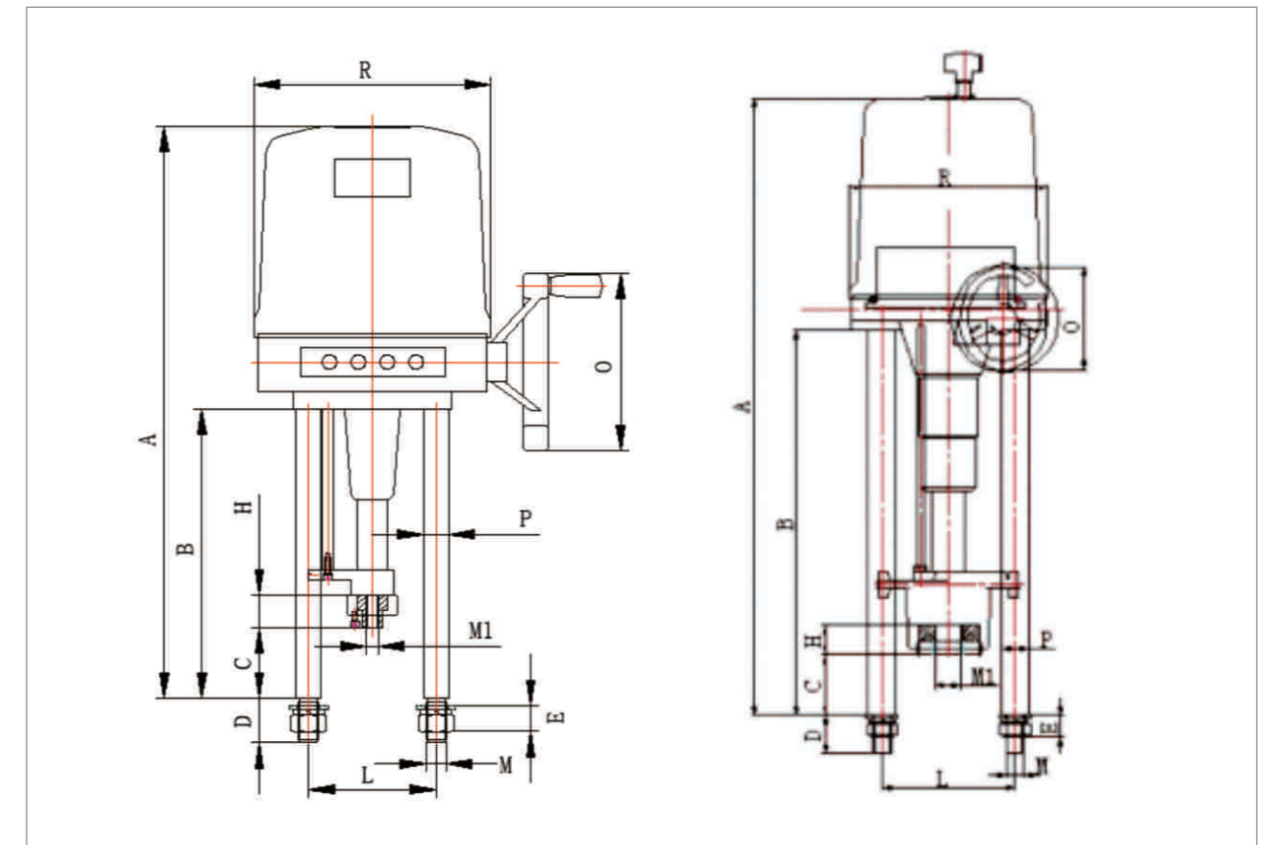
### XSL 200 300系列特点:

XSL 200 300 Series Features  
Особенности серии xSL200 300:

- 1、手轮侧装型执行器;
- 2、手轮优先模式，防止人为误操作;
- 3、电子力矩保护功能，让执行器和阀门更安全、更可靠;
- 4、阀门行程一键智能校准，无需调节行程限位开关;
- 5、多控制信号选择 (4-20mA; 0-5V; 0-10V)，适应不同信号接口的上位机;
- 6、液晶中英文显示，更加友好的人机交互界面;
- 7、更好的控制性能和更高的可靠性;
- 8、三相电源机型相位自适应;
- 9、24VDC电源过压保护、防止用户接错电源;
- 10、modbus (hart、profibus协议需定制) 总线接口可选;

- 1、Hand wheelside-mounted actuator
- 2、Hand wheel priority mode,to prevent human erroractions
- 3、Mechanical Torque Protction Funtion, makes the actuator and valve more secure
- 4、One key to smart alignment of Valve travel, no need to adjust travel limit switch
- 5、Multiple control signal selection ( 4-20mA; 0-5V; 0-10V ),adapt to different signal interface PC
- 6、LCD display both in English and Chinese, more friendly human-computer interface
- 7、Better control performance and greater reliability
- 8、Three-phase power supply models,phase self-adaption.
- 9、24VDC power supply overvoltage protection to prevent users from connecting the wrong power supply
- 10、Modbus(hart,profibus protocol needs to be customized) bus interface is optional;

1. Привод с боковой установкой маховика;
2. Преимущественный режим маховика для предотвращения операционной ошибки из-за человеческого фактора;
3. Функция электронной защиты по крутящему моменту, что делает привод и клапан более надежными и безопасными;
4. Интеллектуальная калибровка хода клапана осуществляется одним нажатием кнопки, не требуя регулировки ограничителя хода;
5. Выбор нескольких управляющих сигналов (4-20 мА; 0-5 В; 0-10 В) для адаптации к различным интерфейсам сигнала главного компьютера;
6. ЖК-дисплей на китайском и английском языках, интерфейс человеко-машинного взаимодействия более дружелюбное;
7. Большая характеристика регулирования и высокая надежность;
8. Самоадаптация фаз модели трехфазного источника питания;
9. Защита от превышения напряжения 24 В постоянного тока, чтобы предотвратить подключение неправильного источника питания пользователем;
10. Можно выбрать интерфейс шины modbus (соглашение hart, profibus должен быть настроен);



### 执行机构的外形尺寸表1:

Таблица габаритного размера привода 1:

型号 Модель	外型尺寸 Габаритный размер											
	A	B	C	D	E	H	O	L	M	P	R	M1
XSL202	460	235	65	35	20	25	φ 100	100	M16	φ 20	φ 186	M10
XSL204												
XSL208	485	235	45	35	20	25	φ 120	100	M16	φ 20	φ 198	M12
XSL210	505	255	55	35	20	25	φ 120	100	M16	φ 20	φ 198	M12
XSL312												
XSL314												
XSL316	717	449	70	45	25	40	φ 120	155	M20	φ 32	φ 232	M16*1.5
XSL320												
XSL325												

注: C点为执行器关闭最低点!

Внимание: Точка С - это точка минимума выключения привода!

## XSL400系列

XSL400 Series

Серия XSL400



### XSL 400系列特点:

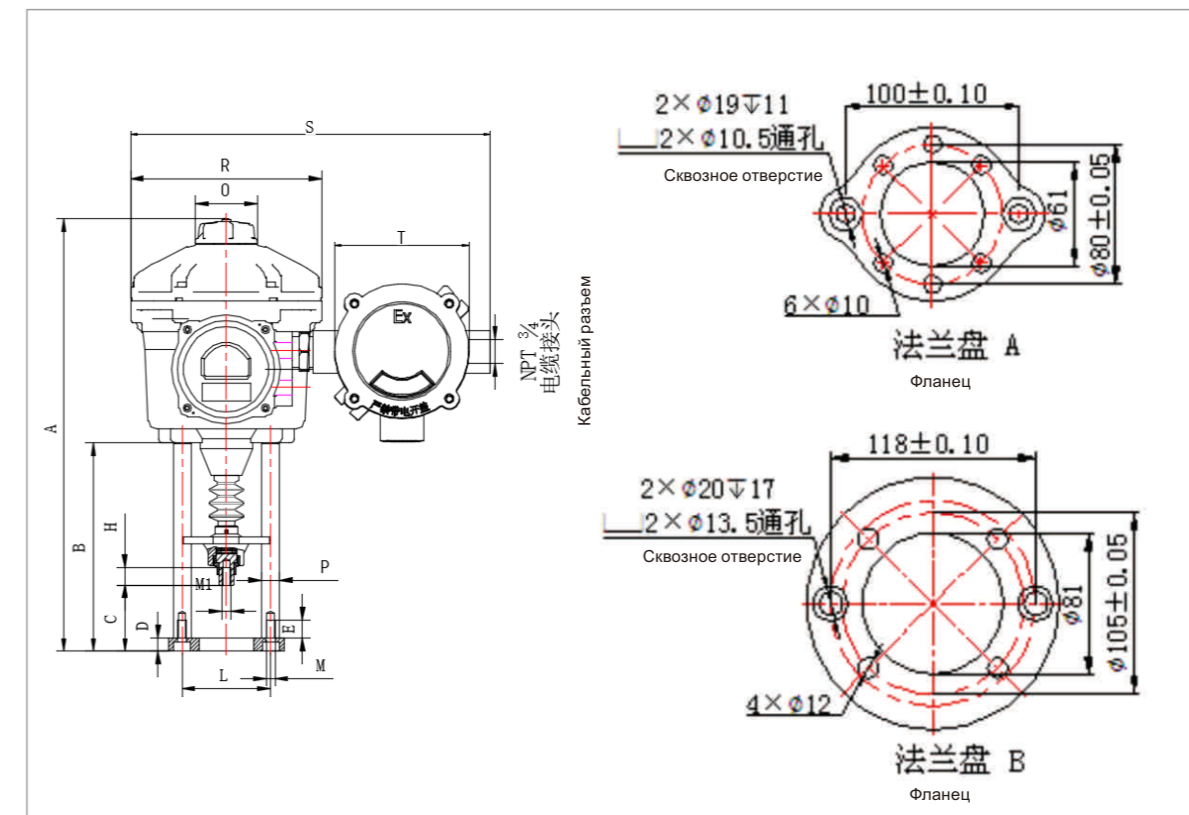
XSL 400 Series Features  
Серия XSL400

- |                                                                                                                                                                                                                                                                                                                                                                                                                                           |                                                                                                                                                                                                                                                                                                                                                                                                                                                                                                                                                                                                                                                                                                                                                                                                                                                                                                                                                                                                                                                                        |
|-------------------------------------------------------------------------------------------------------------------------------------------------------------------------------------------------------------------------------------------------------------------------------------------------------------------------------------------------------------------------------------------------------------------------------------------|------------------------------------------------------------------------------------------------------------------------------------------------------------------------------------------------------------------------------------------------------------------------------------------------------------------------------------------------------------------------------------------------------------------------------------------------------------------------------------------------------------------------------------------------------------------------------------------------------------------------------------------------------------------------------------------------------------------------------------------------------------------------------------------------------------------------------------------------------------------------------------------------------------------------------------------------------------------------------------------------------------------------------------------------------------------------|
| <ol style="list-style-type: none"> <li>1、防爆型执行器;</li> <li>2、电子力矩保护功能,让执行器和阀门更安全、更可靠;</li> <li>3、阀门行程一键智能校准,无需调节行程限位开关;</li> <li>4、多控制信号选择(4-20mA; 0-5V; 0-10V),适应不同信号接口的上位机;</li> <li>5、液晶中英文显示,更加友好的人机交互界面;</li> <li>6、就地/远程操作切换,轻松方便;</li> <li>7、执行器防入侵式设计,自带红外遥控接收器,无需开盖即可完成调试,提高装配效率;</li> <li>8、更好的控制性能和更高的可靠性;</li> <li>9、三相电源机型相位自适应;</li> <li>10、24VDC电源过压保护、防止用户接错电源;</li> <li>11、modbus (hart、profibus协议需定制) 总线接口可选;</li> </ol> | <ol style="list-style-type: none"> <li>1. Explosion-proof type actuator</li> <li>2. Electrical Torque Protection Function, makes the actuator and valve more secure</li> <li>3. One key to smart alignment of Valve travel, no need to adjust travel limit switch.</li> <li>4. Multiple control signal selection (4-20mA; 0-5V; 0-10V), adapt to different signal interface PC</li> <li>5. LCD display both in English and Chinese, more friendly human-computer interface</li> <li>6. Easy switching between Local/remote operation.</li> <li>7. The actuator use Anti-Intrusion design, come with IR remote receiver, can finish debugging without open the cover, which improve the assembly efficiency.</li> <li>8. Better control performance and greater reliability</li> <li>9. Three-phase power supply models, phase self-adaption</li> <li>10. 24VDC power supply overvoltage protection to prevent users from connecting the wrong power supply;</li> <li>11. Modbus (hart, profibus protocol needs to be customized) bus interface is optional;</li> </ol> |
|-------------------------------------------------------------------------------------------------------------------------------------------------------------------------------------------------------------------------------------------------------------------------------------------------------------------------------------------------------------------------------------------------------------------------------------------|------------------------------------------------------------------------------------------------------------------------------------------------------------------------------------------------------------------------------------------------------------------------------------------------------------------------------------------------------------------------------------------------------------------------------------------------------------------------------------------------------------------------------------------------------------------------------------------------------------------------------------------------------------------------------------------------------------------------------------------------------------------------------------------------------------------------------------------------------------------------------------------------------------------------------------------------------------------------------------------------------------------------------------------------------------------------|
- 
- |                                                                                                                                                                                                                                                                                                                                                                                                                                                                                                                                                                                                                                                                                                                                                                                                                                                                                                                                                                                                                                                                                                                                                                                                                                                                                                                             |                                                                                                                                                                                                                                                                                                                                                                                                                                                                                                                                                                                                                                                                                                                                                                                                                                                                                                                                                                                                                                                                                                                                                                                                                                                                                                                             |
|-----------------------------------------------------------------------------------------------------------------------------------------------------------------------------------------------------------------------------------------------------------------------------------------------------------------------------------------------------------------------------------------------------------------------------------------------------------------------------------------------------------------------------------------------------------------------------------------------------------------------------------------------------------------------------------------------------------------------------------------------------------------------------------------------------------------------------------------------------------------------------------------------------------------------------------------------------------------------------------------------------------------------------------------------------------------------------------------------------------------------------------------------------------------------------------------------------------------------------------------------------------------------------------------------------------------------------|-----------------------------------------------------------------------------------------------------------------------------------------------------------------------------------------------------------------------------------------------------------------------------------------------------------------------------------------------------------------------------------------------------------------------------------------------------------------------------------------------------------------------------------------------------------------------------------------------------------------------------------------------------------------------------------------------------------------------------------------------------------------------------------------------------------------------------------------------------------------------------------------------------------------------------------------------------------------------------------------------------------------------------------------------------------------------------------------------------------------------------------------------------------------------------------------------------------------------------------------------------------------------------------------------------------------------------|
| <ol style="list-style-type: none"> <li>1. Взрывозащищенный привод;</li> <li>2. Функция электронной защиты по крутящему моменту, что делает привод и клапан более надежными и безопасными;</li> <li>3. Интеллектуальная калибровка хода клапана осуществляется одним нажатием кнопки, не требуя регулировки ограничителя хода;</li> <li>4. Выбор нескольких управляющих сигналов (4-20 мА; 0-5 В; 0-10 В) для адаптации к различным интерфейсам сигнала главного компьютера;</li> <li>5. ЖК-дисплей на китайском и английском языках, интерфейс человеко-машинного взаимодействия более дружелюбное;</li> <li>6. Простое и удобное переключение между локальным и дистанционным управлением;</li> <li>7. Привод имеет конструкцию защиты от вторжения, поставляется с инфракрасным приемником дистанционного управления, не требуется открывать крышку для завершения настройки. Повышение эффективности сборки.</li> <li>8. Большая характеристика регулирования и высокая надежность;</li> <li>9. Самоадаптация фаз модели трехфазного источника питания;</li> <li>10. Защита от превышения напряжения 24 В постоянного тока, чтобы предотвратить подключение неправильного источника питания пользователем;</li> <li>11. Можно выбрать интерфейс шины modbus (соглашение hart, profibus должен быть настроен);</li> </ol> | <ol style="list-style-type: none"> <li>1. Взрывозащищенный привод;</li> <li>2. Функция электронной защиты по крутящему моменту, что делает привод и клапан более надежными и безопасными;</li> <li>3. Интеллектуальная калибровка хода клапана осуществляется одним нажатием кнопки, не требуя регулировки ограничителя хода;</li> <li>4. Выбор нескольких управляющих сигналов (4-20 мА; 0-5 В; 0-10 В) для адаптации к различным интерфейсам сигнала главного компьютера;</li> <li>5. ЖК-дисплей на китайском и английском языках, интерфейс человеко-машинного взаимодействия более дружелюбное;</li> <li>6. Простое и удобное переключение между локальным и дистанционным управлением;</li> <li>7. Привод имеет конструкцию защиты от вторжения, поставляется с инфракрасным приемником дистанционного управления, не требуется открывать крышку для завершения настройки. Повышение эффективности сборки.</li> <li>8. Большая характеристика регулирования и высокая надежность;</li> <li>9. Самоадаптация фаз модели трехфазного источника питания;</li> <li>10. Защита от превышения напряжения 24 В постоянного тока, чтобы предотвратить подключение неправильного источника питания пользователем;</li> <li>11. Можно выбрать интерфейс шины modbus (соглашение hart, profibus должен быть настроен);</li> </ol> |
|-----------------------------------------------------------------------------------------------------------------------------------------------------------------------------------------------------------------------------------------------------------------------------------------------------------------------------------------------------------------------------------------------------------------------------------------------------------------------------------------------------------------------------------------------------------------------------------------------------------------------------------------------------------------------------------------------------------------------------------------------------------------------------------------------------------------------------------------------------------------------------------------------------------------------------------------------------------------------------------------------------------------------------------------------------------------------------------------------------------------------------------------------------------------------------------------------------------------------------------------------------------------------------------------------------------------------------|-----------------------------------------------------------------------------------------------------------------------------------------------------------------------------------------------------------------------------------------------------------------------------------------------------------------------------------------------------------------------------------------------------------------------------------------------------------------------------------------------------------------------------------------------------------------------------------------------------------------------------------------------------------------------------------------------------------------------------------------------------------------------------------------------------------------------------------------------------------------------------------------------------------------------------------------------------------------------------------------------------------------------------------------------------------------------------------------------------------------------------------------------------------------------------------------------------------------------------------------------------------------------------------------------------------------------------|

### XSL400系列外形尺寸图:

XSL 400 Series Outline Dimensional drawing

Схема габаритного размера серии XSL400:



### XSL 400系列外形尺寸表:

XSL 400 Series Dimension Table

Таблица габаритного размера серии XSL400:

型号 (MODEL) Модель	外型尺寸 (DIMENSIONS) Габаритный размер													
	A	B	C	D	E	F	H	O	L	M	P	R	M1	法兰盘 (FLANGE) Фланец
XSL402	490	235	75	15	20	40	20	φ70	100	M10	φ16	φ216	M10	A
XSL404														
XSL408	535	290	80	25	20	60	25	φ100	118	M12	φ20	φ268	M12	B
XSL410														

注: C点为执行器关闭最低点!

Note: C point is the highest point of opened actuator!

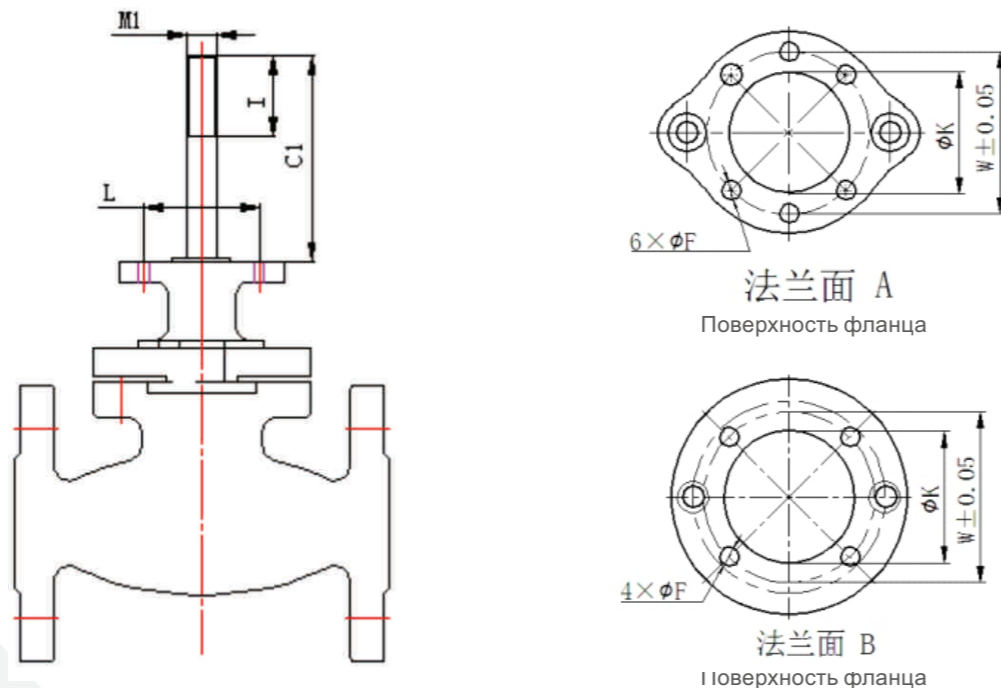
Внимание: Точка С - это точка минимума выключения актуатора!

## 执行器与阀门连接

Actuator and Valve connection

Актuator и соединение клапанов

- 图中【法兰面】安装法兰请参考下面表格内容,按图加工。  
In the picture【Flange】, mount flange please refer to the table of contents below, process according to the picture.  
Просим смотреть содержание приведенной ниже таблицы для справки монтажа фланца【поверхности фланца】см. на чертеже. Обработка проводится в соответствии со схемой.
- 图中与【法兰面】安装配套的法兰盘用户自备,按图加工,与调节阀的连接螺孔及尺寸与执行器匹配。  
In the picture【Flange】, mounting flange prepared by user, process according to the picture, the screw to connect with control valve and size should be match to the actuator.  
Пользователь обеспечивает себя фланец с монтажом【поверхности фланца】, изображенный на чертеже, проводить обработку в соответствии со схемой, а также соединение резьбовых отверстий регулирующего клапана и размеры с соответственным приводом.
- 图中与【法兰面】安装配套的法兰盘也可为用户定制与执行机构成套提供,但用户必须提供所配调节阀型号或连接尺寸。  
In the picture【Flange】, mounting flange can also to be customized for the user, provide along with the actuator, but the user must provide the control valve's model or connecting dimension.  
Фланец с монтажом【поверхности фланца】, изображенный на чертеже, также может быть изготовлен по заказу пользователей для обеспечения комплектов с приводами, но пользователи должны предоставить соответствующие модели регулирующих клапанов или присоединительные размеры.



Model / 代号 (CODE) / 型号 (MODEL)	M1	I (mm)	C1 (mm)	L (mm)	Flange / 法兰盘 (FLANGE) / Фланец	L1 (mm)	D (mm)
XSL202-204	M10	50	95	100	A	φ 100	2 × φ 17
XSL208	M12	50	75	100	A	φ 100	2 × φ 17
XSL-210	M12	50	85	100	A	φ 100	2 × φ 17
XSL312-325	M16*1.5	65	115	155	A	φ 155	2 × φ 22
XSL402-404	M10	50	95	80	B	φ 80	6 × φ 10
XSL408-410	M12	50	105	105	C	φ 105	4 × φ 12

注意: C1为阀门关闭后高度

Note: C1 is the height after valve closed

Внимание: C1 - это высота после закрытия клапана

产品结构:

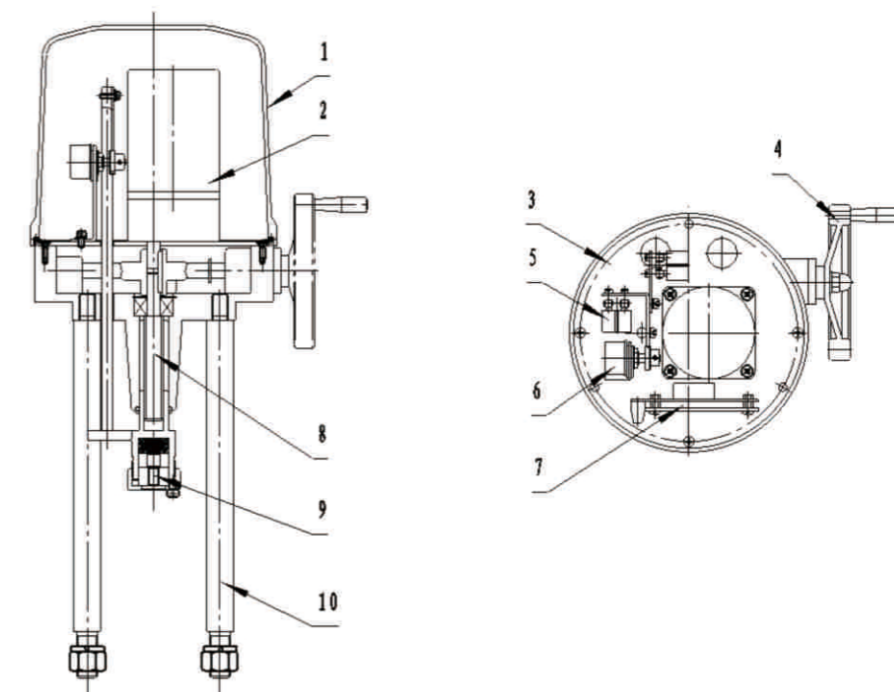
Product Structure:

Структура продукции:

XSL智能直行程电动执行机构的结构如图所示:

它由

- ①罩壳;
- ②异步电机;
- ③执行机构底座;
- ④手轮机构;
- ⑤行程限位开关组;
- ⑥位置反馈电位器;
- ⑦控制线路板;
- ⑧行程传动丝杆;
- ⑨与调节阀杆连接件;
- ⑩执行机构支架等组成。



The structure of XSL intelligent straight-stroke electric actuator is shown in the figure:

It consists of

- ① Cover;
- ② Asynchronous motor;
- ③ Actuator base;
- ④ Handwheel mechanism;
- ⑤ Stroke limit switch group;
- ⑥ Position feedback potentiometer;
- ⑦ Control circuit board;
- ⑧ Stroke drive screw;
- ⑨ Connecting piece with regulating valve stem;
- ⑩ Actuator bracket and other components.

Структура интеллектуального электропривода прямого хода XSL показана на чертеже:

Он состоит из следующих компонентов:

- ① Оболочка;
- ② Асинхронная машина;
- ③ Основание привода;
- ④ Механизм маховика;
- ⑤ Комплект ограничителей хода;
- ⑥ Потенциометр обратной связи по положению;
- ⑦ Плата цепи управления;
- ⑧ Ходовой винт трансмиссии хода;
- ⑨ Соединительная деталь штока регулирующего клапана;
- ⑩ Стенд привода и др.



## 电动调节阀系列

Electric regulating valve series

Серия регулирующего клапана с электроприводом



### 电动调节阀系列特点:

Features of electric regulating valve series:

Особенности серии регулирующего клапана с электроприводом:

电动单座调节阀、电动套筒调节阀、电动三通调节阀等是由XSL系列电子式电动执行机构或智能型一体化执行机构和单座调、套筒调、三通阀等组成。电动执行机构内有伺服系统，无须另配伺服放大器，有输入讯号及电源即可控制运转。全中文面板操作更方便，控制精度高，更精确控制管道介质流量。

Electric single-seat regulating valve, electric sleeve regulating valve, electric three-way regulating valve, etc. are composed of XSL series electronic electric actuator or intelligent integrated actuator and single-seat regulator, sleeve regulator, three-way valve, etc. There is a servo system in the electric actuator, no need to be equipped with any other amplifier, and the input signal and power supply can control the operation. The full Chinese panel operation is more convenient, the control precision is high, and the flow rate of the pipeline medium is controlled more accurately.

Электрический односедельный регулирующий клапан, электрический регулирующий клапан гильзы, электрический трехходовой регулирующий клапан и т.д. состоят из электронного электропривода серии XSL или интеллектуального интегрированного привода и односедельного регулирующего клапана, регулирующего клапана гильзы, трехходового клапана и т.д. Электропривод имеет внутреннюю сервосистему, не требует подключения к дополнительному сервисному усилителю, имеет входной сигнал и питание для управления эксплуатацией. Панель управления на китайском языке более удобна, высокая точность управления, более точное управление расходом среды в трубопроводе.

为便于维修,顶上请预留200-300mm空间,以便不拆阀而只拆去执行机构

For easy maintenance, please reserve 200-300mm space on the top, so that only the actuator is removed without removing the valve

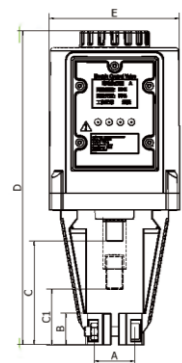
### 主要技术参数

The main technical parameters

Основные технические параметры

公称通径DN(mm) Диаметр условного прохода DN(мм)	20				25				32	40		50			
阀座直径dn(mm) Диаметр седла dn (мм)	10	12	15	20	10	12	15	20	25	32	32	40	32	40	50
额定流量系数(KV) Кэффициент номинального расхода (KV)	直线 Прямая линия														
	等百分比 Равнопроцентный														
阀门行程(mm) Ход клапана (мм)	16						25								
执行机构型号 Модель привода	XSL202						XSL204								

公称通径DN(mm) Диаметр условного прохода DN(мм)	65	80		100			125	150	200		250	
阀座直径dn(mm) Диаметр седла dn (мм)	65	65	80	65	80	100	125	125	150	150	200	250
额定流量系数(KV) Кэффициент номинального расхода (KV)	直线 Прямая линия											
	等百分比 Равнопроцентный											
额定行程L Номинальный ход L	40						60				100	
常配执行机构型号 Распространенные модели приводов	XSL208			XSL210			XSL210/XSL312			XSL314		XSL316/320
机构型号 公称压力 (PN)/Class Модель привода Номинальное давление (PN)/Класс	Mpa											
	Bar											
	Lb											
固有流量特性 Постоянная расходная характеристика	直线、等百分比 Прямая линия, равнопроцентный											
固有可调比(R) Постоянный регулируемый коэффициент (R)	50											
信号 Сигнал	输入信号:4-20mA(输入1-5v的须指明);反馈信号: 4-20mA Входной сигнал: 4-20 mA (входной сигнал 1-5 В должен быть указан); сигнал обратной связи: 4-20 mA											
允许泄漏量 Допускаемый пропуск	硬阀芯:IV级(10 <sup>-4</sup> ×Kv) 软阀芯:VI级 见GB/T4213-92 Жесткий сердечник клапана; уровень IV (10 <sup>-4</sup> ×Kv) мягкий сердечник клапана: уровень VI см. GB/T4213-92											



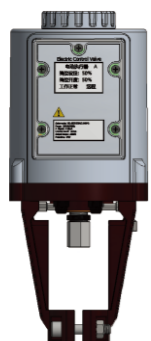
**执行机构的外形尺寸表1:**

Таблица габаритного размера привода 1:

型号 Модель	外型尺寸 Габаритный размер						F
	A	B	C	C1	D	E	
XSL502	φ44	34	118	75	337	φ140	φ10
XSL504							φ14

**注: C 点为执行器打开最高点, C1 点为执行器关闭最低点!**

Внимание: Точка C - это наивысшая точка включения привода! Точка C1 - это точка минимума выключения привода!



**执行机构规格参数表2:**

Таблица параметров и характеристик привода 2:

型号 Модель	推力 KN Tяга	速度 s/mm Скорость	行程 mm Ход	电源 V Источник питания	功耗 VA Потребляемая мощность	电流 A Ток	力矩保护 Защита по крутящему моменту	手动机构 Ручной механизм	控制信号 Управляющий сигнал	防护等级 Степень защиты	遥控 Дистанционное управление	重量 Kg Вес
XSL502	2.0	2s	20	①24V AC ②24V DC ③220V AC ④其他	12	0.35	有 Наличие	有 Наличие	①4-20mA ②0-10V ③485 通信 Связь ④其他 Наличие	IP67	可选配 Можно выбрать	2.8
XSL504	4.0	3s	40	Другие	18	0.45						

**安装**  
Установка

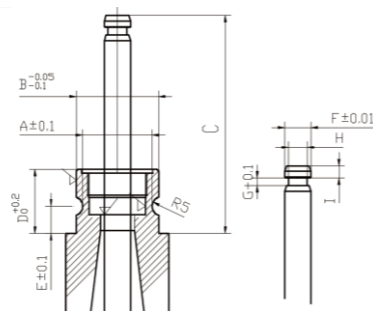
阀门尺寸说明, 图中【法盖】尺寸请参考下面表格内容, 按图加工。

Пояснение размера клапанов, размер 【крышки фланца】 на чертеже, просим обратиться к содержанию следующей таблицы, обработка в соответствии с чертежом.

шкфр 代号 型号 Модель	A	B	C	D	E	F	G	H	I
XSL502 (上关阀) XSL502(верхний запорный клапан)	φ38	φ44	96	34	14.5	φ10	4	φ6.8	6.5
XSL504 (上关阀) XSL504(верхний запорный клапан)	φ38	φ44	116	34	14.5	φ14	4	φ9.8	6.5

**注: C 点为阀门 (上关阀) 关闭最高点!**

Внимание: Точка C - это самая высокая точка закрытия клапана (верхний запорный клапан)!



**产品介绍**

● XSL-NT智能直行程电动执行机构采用单片机微处理器和外围芯片组成智能化的控制单元,接收标准4-20mA直流信号(或电压信号),经信号调理及A/D转换送至微处理器,微处理器将处理后的数据送至LCD显示调节结果,运算处理后产生的控制信号驱动电机,变速后带动传动丝杆,产生机械行程,经位置检测反馈送至微处理器进行数据处理,完成“信号与位置”对应关系的动作。

**Описание продукции**

Интеллектуальный электропривод прямого хода XSL-NT состоит из однокристального микропроцессора и периферийных чипов, образующих интеллектуальный блок управления. Он принимает стандартный сигнал постоянного тока 4-20 мА (или сигнал напряжения) и передает его в микропроцессор путем обработки сигнала и переключения A/D. Микропроцессор передает обработанные данные на ЖК-дисплей для регулирования результата, а управляющий сигнал, возникающий после арифметической обработки, приводит в действие мотор-редуктор переменного тока, который после изменения скорости приводит в движение ходовой винт для создания механического хода, а затем передает его в микропроцессор через позиционную проверку для обработки данных для завершения действия, соответствующего взаимосвязи между “сигналом и положением”.

**特点**

- 01 液晶中英文显示, 更加友好的人机交互界面;
- 02 行程一键智能校准, 无需调节行程限位开关;
- 03 电子力矩保护功能, 让执行器和阀门更安全、更可靠;
- 04 多控制信号自由选择 (4-20mA; 0-5V; 0-10V), 适应不同信号接口的上位机;
- 05 执行器采用无刷电机并匹配了霍尔数字电位器, 调节精度更高, 使用时间更久精度依然不变;

**Особенности**

- 01 ЖК-дисплей на китайском и английском языках, интерфейс человеко-машинного взаимодействия более дружелюбное;
- 02 Интеллектуальная калибровка хода клапана осуществляется одним нажатием кнопки, не требуя регулировки ограничителя хода;
- 03 Функция электронной защиты по крутящему моменту, что делает привод и клапан более надежными и безопасными;
- 04 Свободный выбор нескольких управляющих сигналов (4-20 мА; 0-5 В; 0-10 В) для адаптации к различным интерфейсам сигнала главного компьютера;
- 05 В приводе используется бесщеточный двигатель и цифровой потенциометр Холла, который обладает более высокой точностью настройки, а точность остается неизменной в течение длительного времени.

