

GSmach
国 塑 装 备

Plastik çift vidalı ekstrüder Plastic Twin Screw Extruder Machine

GSmach, çift vidalı ekstrüderler konusunda uzmanlaşmış bir üreticidir.

Bileşim projeleriniz için anahtar teslim çözümler sunuyoruz. Buna malzeme taşıma, dozajlama, ekstrüzyon, peletleme ve daha fazlası dahildir. Uzmanlığımızla, bileşik sistem ihtiyaçlarınız için doğru çözümü bulabilirsiniz.

GSmach is a professional twin screw extruder machine manufacturer.

We supply turn-key solutions to your compounding projects. This includes material handling, dosing, extrusion, pelletizing and other aspects. Through our expertise you will find suitable solutions to your compounding system needs.



Model numarası Model

Ekipman Modeli Types	Şanzıman Modeli Gearbox series	Vida Çapı Dia(mm)	Vida L/D oranı L/D	Vida hızı N(r/min)	Ana motor gücü P(kw)	üretim kapasitesi Q(kg/h)
GS20	B	21.7	32-60	600	4	5-15
GS35	B	35.6	32-60	600	18.5	10-40
GS50	B	50.5	32-60	600	55	120-200
GS65	B	62.4	32-60	600	90	255-400
GS75	B	71	32-60	600	132	450-750
GS95	B	93	32-60	600	250	950-1600



Ne tür bir çift vidalı ekstrüdere ihtiyacınız var?

GSmach, yüksek kaliteli makineler ve rekabetçi fiyatlarla çift vidalı ekstrüder peletleme hatları ve yedek parçalarının profesyonel bir üreticisidir.

İşte referansınız için sıcak satış hatlarımızdan bazıları

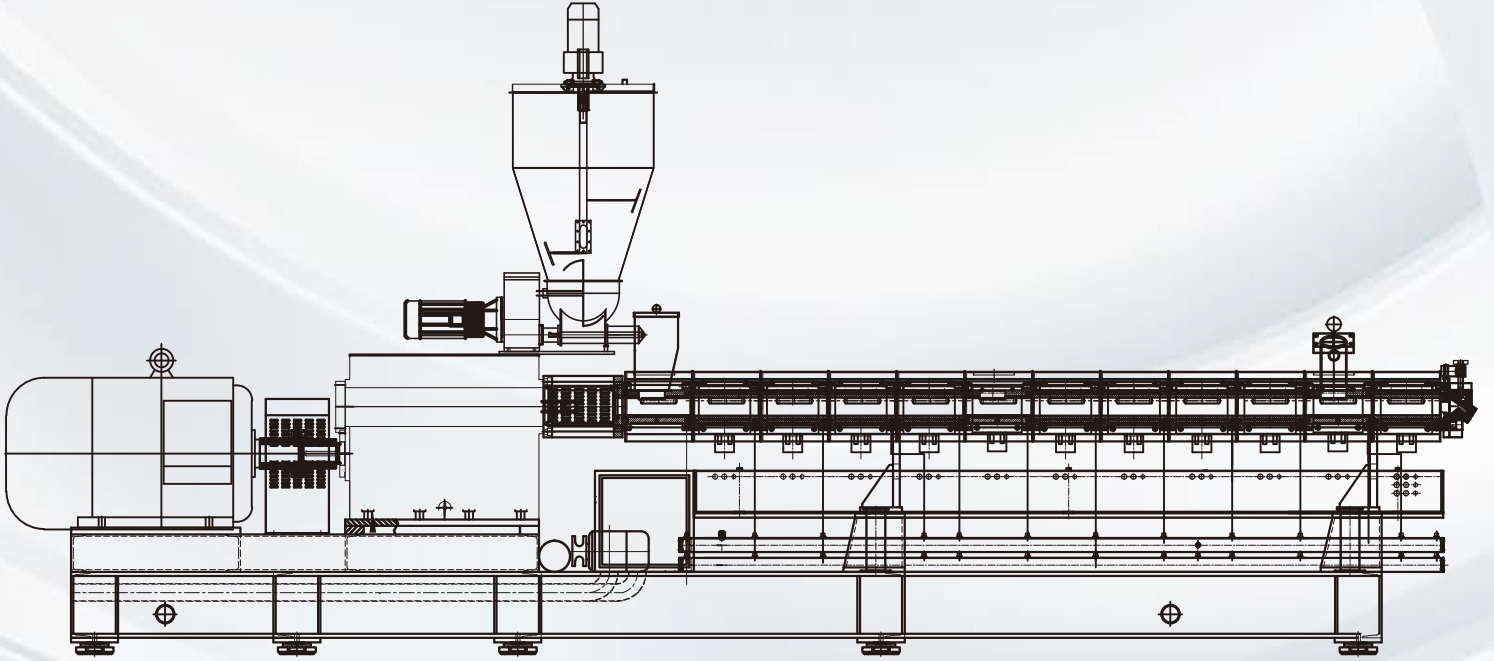
1. polilaktik asit PBAT + mısır nişastası biyolojik olarak parçalanabilir pelet üretim hattı
2. PET şişe pulları geri dönüşüm peletleme hattı
3. EVA sıcak eriyik peletleme hattı
4. PP/PE/EVA vb +CaCO3/Talc/TiO2 dolgu granülasyon hattı;
5. PE/PP/ABS/AS/PA/EVA/PET vb. renkli/beyaz/siyah masterbatch granülasyon hattı;
6. HDPE/LDPE/LLDPE/MDPE/EVA/PVC/PP kablo birleştirme hattı;
7. TPU/TPE/TPR/TPV termoplastik elastomer peletleme hattı
8. Cam/karbon fiber takviyeli PA/PP/PBT/ABS/AS/PC/POM/PPS/PET vb.
9. Çeşitli çift vidalı bileşenler, vida kovanları, yan besleyiciler, ısıtıcılar vb.

What Kinds Of Twin Screw Extruder Machine Do You Need ?

GS mach which is a manufacturing vendor, specializing in the twin screw extruder pelletizing line and spare parts, with high quality machine and competitive price.

Here are some of our hot sale production lines for your kind reference

1. PLA PBAT+ corn starch biodegradable pellets making line
2. PET bottle flakes recycling and pelletizing line
3. EVA hot melt adhesive pelletizing line
4. PP/PE/EVA etc.+CaCO3/Talc/TiO2 filler pelletizing line;
5. PE/PP/ABS/AS/PA/EVA/PET etc. color/white/black masterbatch pelletizing line
6. HDPE/LDPE/LLDPE/MDPE/EVA/PVC/PP etc. cable compounding line
7. TPU/TPE/TPR/TPV thermoplastic elastomer pelletizing line
8. Glass/carbon fiber reinforced PA/PP/PBT/ABS/AS/PC/POM/PPS/PET etc.
9. Various twin screw elements, screw barrels, side feeders, heaters, etc.



Sualtı kesme ve peletleme sistemi Underwater Pelletizing System

Sualtı peletleme sistemleri çoğu polimer için uygundur. Özellikle termoplastik poliüretanlar (TPU'lar) ve termoplastik vulkanizatlar (TPV'ler) veya benzer elastomerler için avantajları açıktır.

GSmach, su altı peletleme sistemleri ile donatılmış TPU/TPV hatları gibi komple birleştirme hatları tedarik edebilir.

Underwater pelletizing system is good for most of polymers. Especially for TPU and TPV or similar elastomer, its advantage plays well.

GSmach can provide complete compounds production lines with underwater pelletizing system, such as TPU/TPV production line.



Sualtı Şerit Kesme ve Peletleme Sistemi UnderWater Strand Pelletizing System

Bu sistem, sık filtre değişiminin gerekli olduğu plastik geri dönüşümü için uygundur.

Filtre değişimi sırasında halat kopsa bile, halat su akışının etkisi altında otomatik olarak peletleyiciye girer. Sonuç olarak, üretim sürecinde çok az atık üretilir.

Sistem bir talaş kalıbı, bir su banyosu, bir talaş granülatörü, bir santrifüjlü susuzlaştırıcı ve bir titreşimli sınıflandırıcıdan oluşur.

This system is suitable for plastics recycling where filters need to be changed frequently.

The rope enters the pelletizer automatically under the action of the water flow, even when the rope breaks during filter changes. As a result, there is virtually no waste in the production process.

The system consists of a strand mould, water bath, strand pelletizer, centrifugal dewaterer and vibratory classifier.



Hava soğutmalı kalıp yüzü termal kesme ve peletleme sistemi Air Cooling Die Face Pelletizing System

Sistem bir Kneader/Banbury iki aşamalı granülatörden oluşmaktadır. PVC, LLDPE, Yüksek Dolgulu Masterbatch, Biyobozunur Masterbatch, HFFR, WPC, vb. gibi belirli formülasyonlar için uygundur. Hammaddenin özelliklerine bağlı olarak, ring ve santrifüj versiyonları mevcuttur. Bu sistemin avantajı, bazı hammaddeler için gerekli olan hammaddenin suya maruz kalmasını önlemesidir. Sistem bir kalıp kafası, hava soğutmalı bir granülatör, hava soğutmalı bir konveyör ve titreşimli bir sınıflandırıcıdan oluşur.

The system incorporates a kneader/banbury two stage granulator. It is suitable for certain formulations such as PVC, LLDPE, highly filled masterbatches, biodegradable masterbatches, HFFR, WPC, etc. Depending on the characteristics of the raw material, ring and centrifuge versions are available. The advantage of this system is that it prevents the material from encountering water, which is essential for certain materials. The system includes die heads, air cooled granulators, air cooled conveyors and vibratory classifiers.



Su halkalı peletleme sistemleri Water Ring Pelletizing System

PE/PS/EVA/TPU gibi belirli formülasyonlar için uygundur. Nihai granülasyon daha iyi bir görünüme ve daha iyi akışkanlığa sahiptir. Üretim hattı uzunluğu tel peletlemeye göre daha kısadır. Sistem bir su halkalı peletleyici, su sirkülasyon sistemi, santrifüjlü susuzlaştırma ve titreşimli sınıflandırıcı içerir.

It is suitable for certain recipes, such as PE/PS/EVA/TPU etc. The final pellet looks nicer and has good flowability. The length of production line is shorter than that of strand pelletizing. This system includes water ring pelletizer, water circulating system, centrifugal dewater and vibrating classifier.



Hava soğutmalı konveyör bantlı peletleme sistemi

Biyolojik olarak parçalanabilen plastikler karşı konulmaz bir trenddir.

GSmach, biyoplastikler için komple ekstrüzyon hatları konusunda uzmandır. Biyoplastiklerin ekstrüzyonu ve harmanlanması için eksiksiz bir ekipman yelpazesi sağlayabiliriz.

1. PLA reçineleri için anahtar teslim çözümler
2. Suda çözünen torbalar için anahtar teslim çözümler

Air Cooled belt Pelletizing System

Biodegradable plastics are an irresistible trend. GSmach is a specialist in complete extrusion lines for bioplastics. We can supply the entire range of equipment for the extrusion and compounding of bioplastics.

1. Complete plant solutions for PLA resins
2. Turnkey solutions for water-soluble packaging bags



Su Çeki Demiri Kesme ve Peletleme Sistemi

Water Cooling Strand Pelletizing System

Çoğu polimerin bileşimi için uygundur ve basit yapısı, kullanım ve bakım kolaylığı ile karakterize edilir. Çalışma eşiği de çok düşüktür.

Sistem, telli kalıp kafası, su yığını, hava bıçağı, telli granülatör ve titreşimli sınıflandırıcıdan oluşur.

It is suitable for the compound production of most polymers and is characterised by its simple construction, easy operation and convenient maintenance. The operator's threshold is also very low.

The system consists of a strand die, water batch, air knife, strand pelletizer and vibratory classifier.



Çift kademeli granülatör Two Stage Screw Extruder

Bazı polimerler su ve nemsiz koşullarda peletleme gerektirir, bu nedenle ekstrüzyon sistemi bu işlem için yeterli soğutma kapasitesine sahip olmalıdır; bazı malzemeler kesmeye duyarlı veya ısıya duyarlı olarak sınıflandırılır. Çift aşamalı vidalı ekstrüzyon sistemleri bu tür prosesler için tasarlanmıştır. Birincil çift vidalı ekstrüder, aşırı kesme olmadan karıştırma ve dağıtmaya izin verir ve düşük hızlı tek vidalı ekstrüder yeterli soğutma ve basınç oluşumu sağlar.

Certain polymers require pelletizing to be carried out under conditions without water and moisture, so that the extrusion system should have sufficient cooling capacity to cater for in this process; some materials are sorted into shear-sensitive or heat-sensitive categories. Two Stage Screw Extrusion System is deigned for such processes. Primary twin screw extruder provides mixing and dispersion without over-shear, lower speed single screw extruder provides enough cooling and pressure accumulation.



Model numarası Model

Ekipman Modeli Types	Vida hızı N(r/min)	Motor gücü P(kw)	üretim kapasites Q(kg/h)
GS50-100	500-600/60-90	37-55/22-45	200-300
GS65-150	500-600/60-90	55-75/45-55	400-500
GS75-180	500-600/60-90	75-132/75-90	600-800
GS95-200	400-500/60-90	250-315/90-132	1000-1500



Yoğun tek vidalı granülatör Kneader (Banbury) Single Screw Compound Machine

Çin'in İlk Plastik Karıştırma Makinesi İhracat Üreticisi

Çin'de iki aşamalı yoğurucu ihraç eden ilk plastik makine üreticisi olarak. Türkiye'de ve diğer yerlerde çok popüler ve müşterilerimize değer katmaktan çok mutluyuz. Makine özelleştirme ve parametreleri bizimle iletişime geçilebilir.

The first export manufacturer of plastic Kneader machines in China

As the first export manufacturer of plastic machinery in China about Two stage/Kneader machine. In places like Turkey, it's very popular, we are very happy to bring value to our customers. Machine customization and parameters can be contacted with us.



Sıkıştırma Makinesi + Tek Vidalı Ekstruder = Sıkıştırmalı Tek Vidalı Ekstruder

Kneader (Banbury) + Single screw extruder = Kneader (Banbury) Single Extruder Compound Machine.

İşleme teknolojisi: arıtıcı - hazne konveyörü - konik çift vidalı kuvvet besleyici - tek vidalı ekstrüder karıştırma - hava soğutmalı sıcak yüzey kesme sistemi / su halkalı kesme sistemi - silo
Kneader banbury ---bucket conveyor ---Conical twin screw force feeder---single screw extruder compound---Air Cooling Hot Face Cutting System/water ring cutting system---Silo

Giriş

Arıtıcı, tıpkı unun iç partiler halinde tekrar tekrar yoğrulması gibi, tüm karışımları partiler halinde karıştırır. Tüm malzemeler arıtıcıda karıştırıldıktan sonra, sıcak yumuşak karışımın büyük kısmı arıtıcıdan bir kova konveyör aracılığıyla konik bir çift kuvvetli besleyiciye beslenir ve ardından malzemelerin tekrar homojenize edildiği ve kalıp kafasından geçirildiği tek vidalı bir ekstrüdere itilir.

Introduction:

Kneader (banbury) can put all the compounding mixing them together by batch, like kneading flour again and again by inner batch.

After all the materials are mixed by kneader(Banbury), the large HOT and SOFT mixed materials will be fed from the kneader through Bucket conveyor to the cone double force feeder, and then pushed into the single-screw extruder, the materials are homogenized again and passed through the die.

Optimal uygulama:

Yüksek dolgulu masterbatch: PE/PP + %85'ten fazla Caco3 renkli masterbatch bileşikleri

EVA Köpük Masterbatchleri

Siyah masterbatchler

Taş kağıt masterbatch

Dokumasız masterbatch

Dokuma Çanta Masterbatch

Best Application:

High Filler Masterbatch:PE/PP+over 85%Caco3 Color Masterbatch Compound

EVA Foam Masterbatch

Black Masterbatch

Stone Paper Masterbatch

Non-woven Masterbatch

Woven Bag Masterbatch



Avantaj:
 Yoğurucu (Banbury), doğru, basit ve kullanımı kolay olan otomatik bir sıcaklık ve zaman kontrol sistemini benimser ve karıştırma en iyi homojen dağılım etkisini elde edebilir.
 Karıştırma tankı eğilebilir ve karıştırma şaftı sızdırmazdır ve temizlemeyi ve renkleri değiştirmeyi kolaylaştırmak için kuru bir mekanik şaft contası kullanır.
 Basıncılı yoğurucu (Banbury) sadece karıştırma özelliklerini ve kalitesini sağlamakla kalmaz, aynı zamanda çevre kirliliğini de önler.
 İç karıştırıcının yoğurucusu (Banbury) yüksek dereceli alaşımlı çelikten yapılmıştır ve yüzey aşınmaya dayanıklı çelik ile işlenmiştir. Yüzey sert krom ile elektrolizle kaplanmıştır ve mükemmel aşınma direncine sahiptir. Üst ve alt ekstrüderlerin işlevleri ayrılmıştır ve operatör daha esnek ve öngörülebilir bir karıştırma işlemi ve sıcaklık kontrolü gerçekleştirebilir.
 Tek vidanın çapı nispeten büyüktür, malzeme tek vidadan geçtiğinde, malzemenin basıncı maksimuma çıkarılabilir ve malzeme, uzun vadeli istikrarlı kaliteyi sağlamak için kafadaki büyük elek değiştiriciden eşit ve dengeli bir şekilde ekstrüde edilir. malzeme.

Advantage:
 The kneader (Banbury) adopts an automatic temperature and time control system, which is accurate, simple and easy to operate, and the mixing can achieve the best uniform dispersion effect.
 The mixing tank is tiltable, and the mixing shaft is leak-proof and adopts a dry mechanical shaft seal to make it easy to clean and change colors.
 The pressurized kneader(Banbury) can not only ensure the mixing characteristics and quality, but also prevent environmental pollution.
 The kneader(Banbury) of the internal mixer is made of high-grade alloy steel, and the surface is treated with wear-resistant steel. The surface is electroplated with hard chromium and has excellent wear resistance. The functions of the upper and lower extruders are separated, and the operator can perform a more flexible and predictable mixing process and temperature control.
 The diameter of the single screw is relatively large, when the material passes through the single screw, the pressure of the material can be released to the maximum, and the material is uniformly and stably extruded through the large screen changer in the head to ensure the long-term stable quality of the material.

Model numarası Model

Ekipman Modeli Types	yoğurucu Kneader	Motor gücü P(kw)	üretim kapasitesi Q(kg/h)
GS100	35L	55	100-200
GS120	55L	75	200-300
GS120	75L	110	400-600
GS150	110L	160	600-800
GS180	150L	220	800-1200



Yoğun arıtma çift aşamalı granülatör

Kneader (Banbury) Two Stage Extruder Compound Machine

Çin'in İlk Plastik Karıştırma Makinesi İhracat Üreticisi

Çin'de iki aşamalı yoğurucu ihraç eden ilk plastik makine üreticisi olarak. Türkiye'de ve diğer yerlerde çok popüler ve müşterilerimize değer katmaktan çok mutluyuz. Makine özelleştirme ve parametreleri bizimle iletişime geçilebilir.

The first export manufacturer of plastic Kneader machines in China

As the first export manufacturer of plastic machinery in China about Two stage/Kneader machine. In places like Turkey, it's very popular, we are very happy to bring value to our customers. Machine customization and parameters can be contacted with us.



Sıkıştırma makinesi + Çift vidalı ekstrüder + Tek vidalı ekstrüder = Sıkıştırma iki aşamalı ekstrüder
Kneader (Banbury) + Single screw extruder = Kneader (Banbury) Single Extruder Compound Machine.

İşleme teknolojisi: artıcı ---- yüksek hızlı karıştırıcı ---- vidalı yükleyici ---- çift vidalı ekstrüder karıştırma ---- tek vidalı ekstrüder karıştırma ---- hava soğutmalı sıcak yüzey kesme sistemi / su halkası kesme sistemi ---- silo
Kneader (Banbury) --- High Speed Mixer---Spiral Loader---Twin Screw Extruder Compound---Single Screw Extruder Compound---Air Cooling Hot Face Cutting System---Silo

Avantaj:

Tipik olarak, üst çift vidalı bileşik ekstrüderin yüksek hızı daha iyi karıştırma ve daha yüksek verim sağlar. Alttaki tek vidalı ekstrüder, düşük hızlarda çalışabilen daha büyük çaplı bir ekstrüderdir. Düşük hızlı tek vidadanın içindeki soğutma sistemi aşırı ısınmayı önler ve yüksek ısı değişim kapasitesine sahiptir.

Üst ve alt ekstrüder işlevlerinin ayrılması, operatörün daha esnek ve öngörülebilir karıştırma işlemine ve sıcaklık kontrolüne sahip olmasını sağlar.

Üretim kapasitesi tek ve çift vidalı ekstrüderlere göre çok daha yüksektir.

Çok düşük rutin bakım maliyetleri.

Advantage:

Usually the high-speed operation of the upper-stage twin-screw compound extruder has achieved better mixing effect and higher output. The lower-stage single-screw extruder is an extruder with a larger diameter and capable of running at a low speed. The low-speed single screw can avoid over-shearing heat, and the cooling system inside the larger diameter single screw can avoid overheating and strong heat exchange capacity.

The functions of the upper and lower extruders are separated, and the operator can perform a more flexible and predictable mixing process and temperature control.

The capacity will be much higher than only twin screw extruder.

Daily maintenance costs are very low.



Optimal uygulama:
 PVC kablo bileşikleri
 Kimyasal olarak çapraz bağlı kablo bileşikleri
 Ahşap plastik bileşikleri
 Yüksek dolgulu masterbatch bileşikleri
 TPE/TPR ayakkabı taban malzemeleri
 Dolgu Masterbatch Bileşikleri

Best Application:
 PVC Cable Compound Material
 Chemical Cross-linking Cable Compound
 Wood Plastic Compound
 High Filler Masterbatch Compound
 TPE/TPR Shoe Sole Material
 Filler Masterbatch Compound



Model numarası Model

Ekipman Modeli Types	Tek ve Çift Vidalı Ekstruder Single / Twin Screw Extruder	Motor gücü P(kw)	üretim kapasitesi Q(kg/h)
GS50/100	GS50 Twin Screw Extruder	37~55	300~400KG/H
	GS100 Single Screw Extruder	22~44	
GS65/150	GS65 Twin Screw Extruder	55~75	400~600KG/H
	GS150 Single Screw Extruder	45~55	
GS75/180	GS75 Twin Screw Extruder	75~132	600~800KG/H
	GS180 Single Screw Extruder	75~90	
GS95/200	GS95 Twin Screw Extruder	250~315	1000~1500KG/H
	GS200 Single Screw Extruder	90~132	



Plastik ekstrüzyon (biyolojik olarak parçalanabilir/PVA), şişirilmiş film ve torba üretimi için anahtar teslim proje.

(Biodegradable/PVA) Plastic Extrusion, Blown Film, Bag Making Turnkey Project

Üflemeli film baskı çanta üretim süreci

- (1) Karıştırma ve dozajlama makinesi: (Sıradan karıştırma makinesi, kurutma sistemli dozajlama makinesi, karışık dozajlama makinesi, yoğurma makinesi).
 - (2) Film şişirme makinesi: (yüksek ve düşük basınçlı film şişirme makinesi, yeni ve kullanılmış malzeme film şişirme makinesi; normal çubuk çapı oranı $\Phi 45 \sim 55$ mm olan küçük boyutlu film şişirme makinesi; uzun çubuk çapı oranı $\Phi 50 \sim 80$ mm olan orta boyutlu film şişirme makinesi; uzun çubuk çapı oranı $\Phi 70 \sim 120$ mm olan büyük boyutlu film şişirme makinesi; özel amaçlı film şişirme makinesi).
 - (3) Hız düzenleyici motor: (elektromanyetik hız düzenleyici tip, frekans dönüştürme hız düzenleyici tip).
 - (4) Kontrol, izleme, güç dağıtım sistemi: (ana bilgisayara göre).
 - (5) Kalıp kafası: (ortak kalıp kafası, döner kalıp kafası, özel kalıp kafası)
 - (6) Sargı halkası: (normal, alaşım, özel)
 - (7) Hava Kompresörü: (Küçük, Orta, Büyük)
 - (8) Ana çerçeve: (Konvansiyonel, Kaldırma, Özel)
 - (9) Sarım Mekanizmaları: (Konvansiyonel Sarım; Moment Kesimli Sarım - Tek veya Çift; Özel)
 - (10) Elektronik darbe makinesi: (küçük, orta, yüksek güç)
 - (11) Profesyonel Gravür Renkli Baskı Ünitesi: (500~600 tip, tek renk, çok renk kombinasyonu; uzak kızılötesi kurutma sistemi; tek ve çift taraflı baskı; 360 derece klişe kapatma ve konumlandırma sistemi)
 - (12) Profesyonel yüksek hızlı torba yapma makinesi: (450 ~ 650 modeller, özel spesifikasyon modelleri; geleneksel optik kontrol, bilgisayar tarama, renk kodlama izleme; ana frekans dönüştürme motoru, DC hız kontrol motoru; yüksek hızlı tek ve çift katmanlı ısıyla yapıştırma ve soğuk kesme veya ısıyla yapıştırma ve sıcak kesme, bilgisayarlı nokta kırma sürekli rulo tipi torba yapma makinesi, üç tarafı sızdırmaz özel torba yapma makinesi)
 - (13) Delme makinesi: (3T ~ 12T mekanik, elektrikli çok amaçlı)
- Yukarıda: (1)~(9) tarımsal film, ambalaj filmi ve diğer ürünler için yeni ve eski granül hammaddeler üretmek için kullanılabilir; (1)~(13) sıradan torbalar, renkli baskı torbaları ve diğer ürünler için yeni ve eski granül hammaddeler üretmek için kullanılabilir;
- (12)~(13) yarı mamul şişirilmiş film rulolarından plastik torbaları işlemek için doğrudan kullanılabilir.

Blown film printing bag making process

- (1) Mixing and batching machine: (ordinary mixer, batching machine with drying system, mixing and kneading type batching machine)
 - (2) Blown film machine mainframe: (high and low pressure blown film machine, new and old material blown film machine; small blown film machine $\Phi 45 \sim 55$ mm conventional rod diameter ratio; medium-sized $\Phi 50 \sim 80$ mm long rod diameter ratio; large $\Phi 70 \sim 120$ mm long rod diameter ratio; special purpose blown film machine)
 - (3) Speed-regulating motor: (electromagnetic speed-regulating type, frequency conversion speed-regulating type)
 - (4) Control, monitoring, power distribution system: (customised according to the host)
 - (5) Die head: (normal size die head, rotary die head, special die head)
 - (6) wind ring: (conventional, alloy, special)
 - (7) Air compressor: (small, medium, large)
 - (8) The main frame: (conventional, lifting type, special)
 - (9) Winding mechanism: (conventional winding; moment slice winding - single or double winding; special)
 - (10) Electronic impact machine: (small power, medium and high power)
 - (11) Professional gravure colour printing unit: (500~600 types, single-colour, multi-colour combination; far-infrared drying system; single- and double-sided printing; 360-degree version of the rewinding and positioning system)
 - (12) Professional high-speed bag-making machine: (450~650 type, special specification type; conventional light control, computer colour scale scanning and tracking; frequency conversion main motor, DC speed control motor; high-speed single and double-layer heat sealing and cold cutting or heat sealing and hot cutting, computer point break continuous roll bag-making machine, three-side sealing special bag-making machine)
 - (13) Punching machine: (3T ~ 12T mechanical, electric multiple)
- Above: (1)~(9) supporting the new particles or old particles of raw materials can be used to produce agricultural film, packaging film and other products; (1)~(13) supporting the new particles or old particles of raw materials can be used to produce ordinary bags, colour-printed bags finished products;
- (12)~(13) matching can be used directly with blown semi-finished plastic film rolls processing plastic bags.



Organizasyon Şeması Flow Chart



kullanım

Usage

Film üfleme makinesi, plastik granülleri ısıtmak ve eritmek ve daha sonra bunları çöp torbaları, yelek torbaları, alışveriş torbaları, plastik torbalar, kolaylık torbaları, postacı torbaları, süt çay torbaları, koruma torbaları, bebek bezi torbaları ve benzeri gibi sonraki kullanımlar için torbalara kesilebilen film rulolarına üfleme işlemidir!

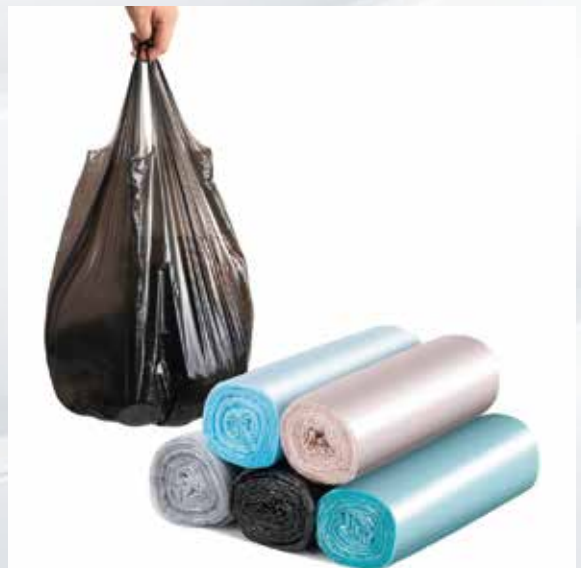
Blown film machine is the plastic particles heated and melted and then blown into film rolled up, the use of the later can be cut into bags, such as rubbish bags, vest bags, shopping bags, plastic bags, bags, convenience bags, courier bags, milk tea bags, preservation of freshness, bags, diaper bags and so on!

100% biodegradable

Under industrial compost conditions,
It can be completely degraded in about 180 days



Our Manufacturing Operation



Ağırlık Kaybı Ölçeği Serisi Peletleme Ekipmanı

Loss-in-Weight Scale Series Pelletising Equipment

Kimya endüstrisi, modifiye plastikler ve otomatik üretim gereksinimlerinin dozajlanmasına sürekli, sabit akışlı diğer endüstrileri karşılamak için ağırlık kaybı tartımlı granülatör otomatik besleme sistemi ve tam otomatik çalışma için dinamik kontrol teknolojisini kullanan dozajlama makinesi, dozajlamanın doğruluğunu büyük ölçüde artırır.

Üretim sürecinde, ana malzeme, geri dönüştürülmüş malzeme, ağırlık kaybı ölçüm besleyicisi aracılığıyla katkı maddeleri doğru dozaj, tek tip, sürekli besleme malzemeleri bir sonraki işleme ve daha büyük depo basıncına dayanabilir. Daha sonra pnömatik taşıma sistemi ile karıştırma hunisine gönderilir ve ekstrüderin kapasitesi ile senkronize edilmiş ağırlık kaybı ölçüm besleyicisi aracılığıyla ekstrüdere doğru bir şekilde beslenir. Mekanizmanın yapımı basittir, ayarlaması kolaydır ve üstün performansa sahiptir.

Özetle, ağırlık kaybı tartım besleyicisinin yüksek hassasiyetli ölçüm, dinamik ayarlama, esneklik, proses izleme ve otomasyon kontrolü gibi avantajları, onu endüstriyel üretimde yaygın olarak kullanılan bir besleme ekipmanı haline getirmektedir.

Loss-in-weight weighing granulator automatic feeding system to meet the chemical industry, modified plastics and other industries, continuous, constant flow to the dosing of automated production requirements, and dosing machine using dynamic control technology for fully automatic operation, greatly improving the accuracy of the dosing.

In the production process, the main material, recycled material, additives through the loss-in-weight metering feeder accurate dosage, uniform, continuous feeding materials to the next process, and can withstand large warehouse pressure. Then it is sent to the mixing hopper by the pneumatic conveying system, and accurately supplied to the extruder through the loss-in-weight metering feeder synchronised with the extruder's capacity. This machine is simple in construction, easy to adjust and has superior performance.

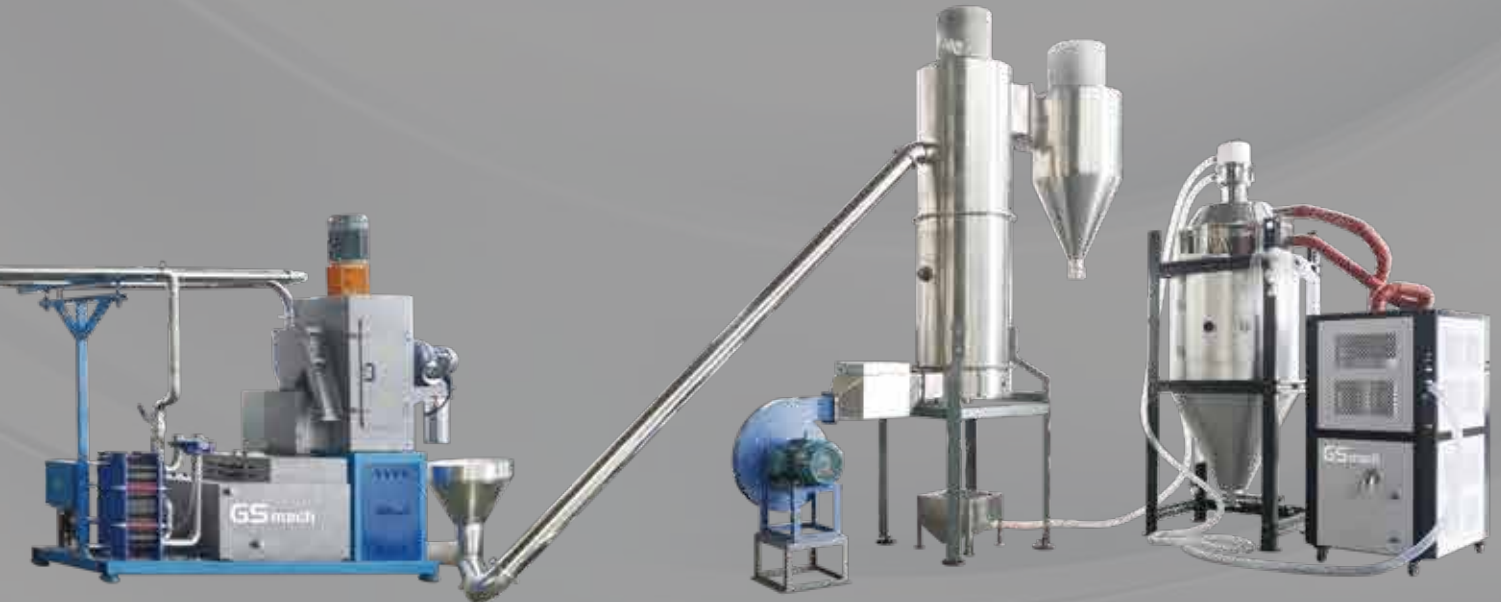
In summary, the advantages of loss-in-weight feeders such as high-precision metering, dynamic adjustment, flexibility, process monitoring and automation control make them widely used feeding equipment in industrial production.



Ağırlık kaybı terazileri 75/180 çift aşamalı granülasyon ekipmanı
Loss-in-Weight Scale 75/180 Two Stage Extruder
Water Ring Pelletising Equipment



Ağırlık Kaybı Ölçeği 95 Çift Vidalı Sualtı Kesme Peletleme Ekipmanı
Loss-in-weight scale 95 twin screw underwater cutting granulation equipment



3D Baskı Çizim Makinesi 3D Printer Filament Extruder Machine



GSmach, 3D yazıcı filament ekstrüderi sağlar. Esas olarak 3D yazıcı filamenti üretir, çeşitli hammaddeleri destekler, düzgün bir şekilde sıralanır ve düzgün bir şekilde yuvarlanır. Gelişmiş PLC teknolojisini benimseyen, üretimi kolay ve kullanımı basittir. Amerika Birleşik Devletleri ve diğer ülkelerde müşterilerimiz var ve oybirliğiyle övgü aldık. Firmamız ekstruder sektöründe 14 yılı aşkın deneyime sahiptir. Biz 3D baskı filament hattı profesyonel bir üreticiyiz.

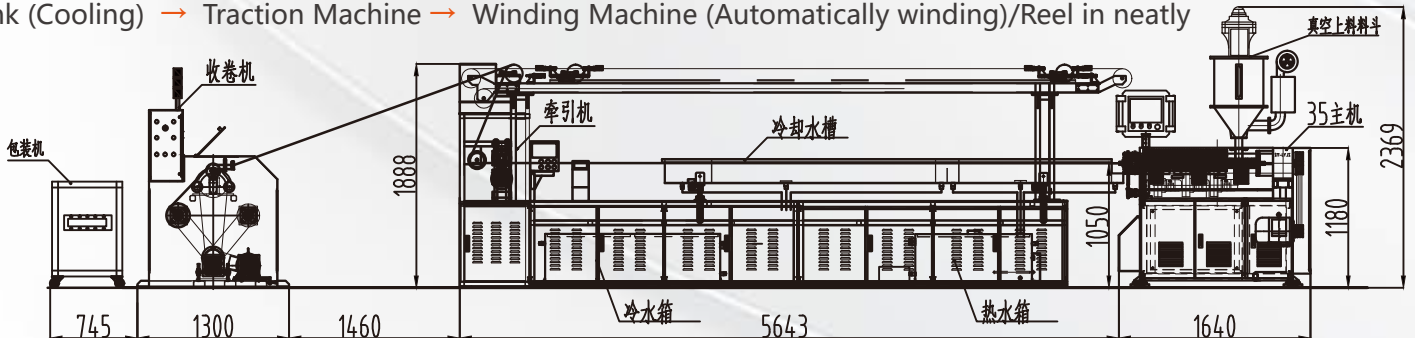
GSmach provides 3D printer filament extruder. The main production of 3D printer filament production, support all kinds of raw materials, line neatly and roll up neatly. With advanced PLC technology, production is convenient, simple operation. We in the United States and other countries, there are customers, by the unanimous praise. Our company has more than 14 years of rich experience in the extruder industry. We are professional in 3D printing filament production line.

Model numarası Model

Model numarası Model	Yanlışlıklar	Vida Çapı Dia(mm)	Vida L/D oranı	Ana motor gücü P(kw)	üretim kapasitesi Q(kg/h)	YAPIMLAR Material
GSD20	+0.05	1.75-3	28~32	0.4	1-2	PLA ABS PS PA PETG PEEK BVOH
GSD35	+0.03	1.75-3	28~32	4	8-15	PLA ABS PS PA PETG PEEK BVOH
GSD45	+0.03	1.75-3	28~32	7.5	15-30	PLA ABS PS PA PETG PEEK BVOH
GSD65	+0.03	1.75-3	28~32	15	30-50	PLA ABS PS PA PETG PEEK BVOH

3D Baskı Çizim Makinesi Akış Diyagramı Production Flow of 3D Printing Filament

Karıştırıcı → Vakum Besleyici → Kurutma Haznesi → Ekstruder → Kalıp → Sıcak Su Tankı → Soğuk Su Tankı → Çap Ölçme Aleti → Çekiş Makinesi → Sarma Makinesi
Mixer → Vacuum Loader → Hopper dryer → Extruder → Mould → Hot Water Tank (Forming) → Cooling Water Tank (Cooling) → Traction Machine → Winding Machine (Automatically winding)/Reel in neatly



Makine Avantajları

1. Aynı modeli kullanan diğer tedarikçilere kıyasla büyük kapasite.
2. Mükemmel tolerans: +/-0.03mm, hatta +/-0.02mm.
3. 1,5 mm ~ 3,0 mm arasında farklı çaplarda filament üretebilir.
4. Kolay kullanım: PLC tam otomatik kontrol sistemi.
5. Farklı hammaddeler üretin: ABS PLA PA HIPS PET PEEK
6. Düşük bakım maliyeti.

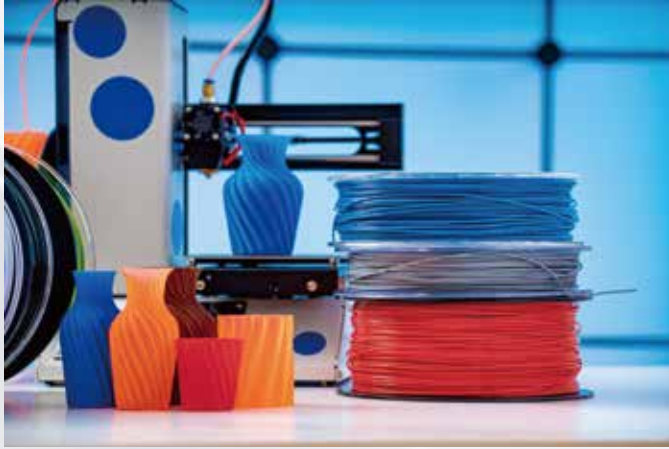
Machine advantages

- (1) Larger capacity compared with other suppliers with the same model
- (2) Perfect tolerance: +/-0.03mm, even +/-0.02mm.
- (3) Produce the different diameter of filament from 1.5mm~3.0mm.
- (4) Easy operation: PLC full-automatically control system.
- (5) Produce different raw material: ABS PLA PA HIPS PET
- (6) Low maintain.

ÖZELLİKLER Features

3D baskıda plastik filamentler genellikle eriyik ekstrüzyon yöntemleriyle üretilir. Plastik peletler veya granül malzeme eriyecek şekilde ısıtılır ve erimiş plastik bir ekstrüderdeki bir vida vasıtasıyla filamentlere ekstrüde edilir. Bu filament tipik olarak makaralı disklerde veya makaralarda kullanılmak üzere 3D yazıcılara tedarik edilir.

Plastic filaments in 3D printing are generally manufactured by melt extrusion methods. Plastic pellets or granular material are heated to melt and the melted plastic is extruded into filaments by means of a screw in an extruder. This filament is typically supplied to 3D printers for use in spooled discs or reels.



Çift vidalı plastik levha üretim hattı Twin Screw Sheet Production Line



Çift vidalı sac makinesi, düşük enerji tüketimi, yüksek verimlilik, mükemmel dağılılırlik ve benzeri özelliklere sahiptir.

PET pullarına uygulandığında, kristalleşme ve kuruma olmaması özelliklerini elde edebilir. Aynı zamanda, soğutma verimliliğini büyük ölçüde artırabilen ve böylece çıktıyı artırabilen, ürünlerin tokluğunu ve şeffaflığını artırabilen PET özel alaşımlı çelik ince duvarlı seriyi benimsiyoruz. Ayrıca, bağımsız olarak programlanan işletim sistemimiz, ekipmanın kullanıcı dostu olmasını ve kullanımının kolay olmasını sağlar.

İkiz vidaların doğal avantajları nedeniyle, İkiz Çubuk Levha Makinesi, PP PE PS PET PLA PVA ve çeşitli kompozit malzemeler gibi çok çeşitli malzemeler için uygundur.

The twin-screw sheet machine has the characteristics of low energy consumption, high efficiency, excellent dispersibility and so on.

When applied to PET flakes, it can achieve the characteristics of famous crystallisation and free drying. At the same time, we adopt the PET special alloy steel thin-wall series group, which can greatly improve the cooling efficiency and thus increase the output, improve the toughness and transparency of the products. In addition, our independently programmed operating system ensures that the equipment is friendly using and easy to operate.

Because of the inherent advantages of twin-screws, the twin-screw sheet machine is suitable for a wide range of materials such as: PP PE PS PET PLA PVA and a variety of composite materials.

Model numarası Model

Model numarası Model	GS 50/65/75/95
Uygulanabilir hammadeler Materials	PLA/PP/PE/PET/PS...
Ürün genişliği Width	400-2000mm
Ürün kalınlığı Thickness	0.15-2.5mm
Ekstrüder Özellikleri Extruder specification	Φ50.5, Φ62.4, Φ71, Φ93
Ekstrüzyon çıktısı Capacity	50-900Kg

kesme kenarı Advantages

1. Hızlı ağ iletim hızına sahip akıllı gelişmiş kontrol sistemi, bilgi iletim hatasını büyük ölçüde azaltır ve ekipmanın hızını, basıncını ve malzeme iletimini daha kararlı hale getirir.
2. Geri sarma parçası, daha doğru olan servo kontrolü benimser ve tüm makine, geri sarmayı daha rahat ve basit ve aynı zamanda daha güvenli hale getiren hız senkronizasyonu işlevine sahiptir.
3. Tüm set, yüksek verimlilik, yüksek hassasiyet, yüksek kararlılık ve yüksek güvenlik elde etmek için uluslararası birinci sınıf marka Siemens frekans dönüştürme servo kontrolünü, Ethernet iletim teknolojisi kontrolünü benimser. Ekipman arızası durumunda hataları hızlı bir şekilde tespit eder ve uzaktan bakım yapabilir, kanal düzeyinde teşhis ve hata analizi HMI aracılığıyla gerçekleştirilebilir, bu da devreye alma ve üretim kesinti süresini büyük ölçüde azaltır. Son derece dijitalleştirilmiş sistem, devreye almayı daha kolay ve bakımı daha rahat hale getirir.
4. Ekipman kurulumu ve devreye alınmasından yüksek kaliteli ürünlerin üretimine kadar eksiksiz satış sonrası servis sistemi ve müşterilerin endişelenmemesi için ömür boyu teknik destek sağlar.

1. Intelligent advanced control system, rapid network transmission speed, so that the transmission error of information is greatly reduced, so that the speed, pressure, material conveying equipment more stable.
2. The winding part of the servo control, more accurate, and the whole machine has a speed synchronization function, so that the winding is more convenient and simple, but also more secure.
3. A full set of international first-class brand Siemens frequency conversion servo control, Ethernet conduction technology control, to achieve high efficiency, high precision, high stability, high security. In case of equipment failure, we can quickly locate errors and perform remote maintenance, and we can realize channel-level diagnosis and error analysis through HMI, which greatly reduces debugging and production downtime. The high digital system makes debugging easier and maintenance more convenient.
4. Complete after-sales service system, from equipment installation and commissioning to the manufacture of high-quality products, and provide life-long technical support, so that customers have no worries.

Tek Vidalı Plastik Levha Üretim Hattı Single Screw Sheet Production Line

PP, PE tek katmanlı ve çok katmanlı ko-ekstrüde levha üretim hattı, şu anda Çin'de istikrarlı teknolojiye, olgun teknolojiye ve istikrarlı ekipmana sahip levha üretim hatlarından biridir ve kapsamlı verimlilik, Çin'deki benzer ekipmanlara kıyasla% 30'dan fazla daha yüksektir.

PP, PE single-layer and multi-layer co-extruded sheet production line, one of the sheet production lines with stable technology, mature technology and stable equipment in China at present, and the comprehensive efficiency is more than 30% higher compared with the similar equipment in China.



Model numarası Model

Ekipman Modeli Equipment model	Ürün genişliği Product width (mm)	Ürün kalınlığı Product thickness (mm)	üretim kapasitesi Output (kg/h)
GSD120/65-1000	400-2000	0.1-3mm	600
GSD120-1000	400-2000	0.1-3mm	550
GSD150-1500	400-2000	0.1-3mm	1000

Bileşenler ve açıklamalar Components And Descriptions

1.Hammadde kurutma tankı: bir set → 2.Vakum besleme makinesi: bir set → 3.Vakum negatif basınç sistemi: bir set → 4.Çift yolluklu filtre: bir set → 5.Eriyik ölçüm pompası: bir set → 6.Özel tip kalıp → 7.Silikon yağı kaplı fırın cihazı: bir set → 8.Kenar malzemesi kesme cihazı: bir set → 9.Çekme makinesi: bir set → 10.Dubleks sarıcı: bir set → 11.SIEMENS insan-makine arayüzü kontrol sistemi

1.Raw material drying tank : one set → 2.Vacuum loading machine : one set → 3.Vacuum negative pressure system : one set → 4.Double flow channel filter: one set → 5.Melt metering pump: one set → 6.Special type mold → 7.silicone oil coating oven device: a set → 8.Side material shearing device: one set → 9.Traction machine: one set → 10.Duplex winder: one set → 11.SIEMENS human-machine interface control system



Blister makinesi Blister machine

Termoplastik kalıplama makinesi olarak da adlandırılan vakumlu kalıplama makinesi, ısıtılmış plastikleştirilmiş PLA ve diğer termoplastik bobinleri üst düzey ambalaj kutuları, çerçeveler ve diğer ürünlerin çeşitli şekillerine emen bir makinedir. Vakum pompası vakum emişi üretir, PET ve diğer termoplastik plastik tabakanın kalıp emişi yoluyla vakum kapağı, emme tepsi, kabarcıklar ve benzerlerinin çeşitli şekillerine yumuşatılmasından sonra ısıtılacaktır.

Makinenin ana yapısı besleme, çekme, üst ve alt elektrikli ısıtma fırını, alt kapı, çok fonksiyonlu ayarlanabilir boyut, alt kalıp plakası, üst kalıp, üst kapı, bıçak kapısı, dilimleme, serbest bırakma ve vakum cihazı ile donatılmıştır.

Blister machine, also called thermoforming machine, is a machine that blisters heated and plasticized PLA and other thermoplastic coils into various shapes of advanced packaging and decoration boxes, frames and other products. The vacuum pump generates the vacuum suction, and then the heated and softened PLA and other thermoplastic sheets are sucked into various shapes of vacuum covers, blister trays and blisters through the mold.

The main structure of the machine is composed of material feeding, material pulling, upper and lower electric heating furnace, lower gate, multi-functional adjustable size, lower die plate, upper die, upper gate, knife gate, slicing, sheet release and with vacuum device.



Model numarası Model

Model numarası Model	GSX 61A/61B/61C
Uygulanabilir hammadeler Materials	PLA/PP/PE/PET/PS...
Ekipman genişliği Width	400-2000mm
Ürün kalınlığı Thickness	0.15-2.5mm
Ekstrüder Özellikleri Extruder specification	Φ50.5, Φ62.4, Φ71, Φ93
Ekstrüzyon çıktısı Capacity	Adjustable

ÖZELLİKLER Features

1. Ana özelliği, vakum şekillendirme mekanizmasının kullanımı, plastik levha kalıplama işlemi teknolojisinin kullanımı, bir dizi mekanik, elektrik ve pnömatik entegrasyon tasarımı, mikrobilgisayar ve endüstriyel kontrol programlanabilir PLC kontrolü, tüm sistem HMI (insan-makine arayüzü), yüksek derecede otomasyon.
 2. Akış tipi üretim hattının termoform ve ürün otomatik sarımına adanmıştır. Yüksek şeffaf, yüksek streç, sığ streç, yuvarlak, kare, düzensiz, yukarı ve aşağı iki yönlü streç, flap ve benzeri işleme, her türlü biyolojik olarak parçalanabilir kutu, disk, tepsi, kase, kapak, endüstriyel ambalaj sınıfı ve diğer ambalaj ürünleri.
1. Its main feature is the adoption of vacuum forming mechanism, the use of plastic sheet forming process technology, is a set of machine, electricity, gas integrated design, the use of microcomputer and industrial control programmable PLC control, the whole system HMI (human-machine interface), a high degree of automation.
 2. A flowing production line dedicated to thermoforming and automatic product winding. Processing high transparent, high stretch, shallow stretch, round, square, irregular, up and down bi-directional stretch, flanging and other products, producing various biodegradable boxes, plates, trays, bowls, lids, industrial packaging and other packaging products.

Termoform Süreci Akış Diyagramı Thermoforming process flow diagram

Plastik levha → kesme → levha sabitleme → ısıtma → kalıplama → kalıptan çıkarma → kenar sökme → ürün

Plastic sheet → cutting → sheet fixing → heating → forming → Demoulding → Dematerial edge → Finished product

Dava (hukuk) Case

No.	Isim (bir şeyin) Name	Parametrik Specification & Model	No.	Isim (bir şeyin) Name	Parametrik Specification & Model
1	Oluşum yöntemleri Forming method	Olumlu ve olumsuz Positive and negative	8	içeri çekme sistemi Pull-in system	Tayvan "Delta" 3KW servo motor Taiwan "Delta" 3KW Servo motor
2	Şekillendirme boyutu Forming size	Şekillendirme genişliği: 50-2000 mm Forming length: 350mm-550mm; Forming width: 410mm-600mm	9	Şekillendirme birimleri Forming unit	Üst ve alt kalıplar: "Delta" servo motor 3KW ile tahrik edilirBiyel kolu yapısı Upper , lower die : 3KW drive by "Delta" servo motor connecting rod structure
3	Şekillendirme yüksekliği	≤100mm	10	Kesme ünitesi Cutting unit	Üst ve alt kalıplar: 5.5KW, "Delta" servo motor bağlantı yapısı ile tahrik edilir. Upper , lower die : 5.5KW drive by "Delta" servo motor connecting rod structure
4	Malzeme ve kalınlık Material&thickness	Biyolojik olarak parçalanabilir tabaka/ 0,15 mm - 2,0 mm PVC, PET, PS, PP And so on. 0.15mm-2.0mm	11	istifleme ünitesi Stacking unit	Ürün tamamen kesilmemiştir, ürünü yukarıdan aşağıya istiflemek için vantuzlu delta servo motor kullanın. Ürün tamamen kesilebilir, robot ile kavranabilir ve istiflenebilir Bir robot kullanarak konveyör bant üzerinde kavrama ve istifleme (çift amaçlı).
5	Besleme sistemi Feeding system	Motorla otomatik besleme, rulo başına 200 kg'a kadar malzeme. Silikon enjeksiyon sistemi isteğe bağlı olarak eklenebilir Automatic feeding by motor, up to 200KG a roll of material.Optional addition of silicone injection system	12	kurtarma sistemi Recycling system	Almanya "JSCC" ayarlanabilir torklu şarj motoru
6	Isıtma sistemleri Heating system	Üst ve alt ısıtma fırını 54 enerji tasarruflu 600W 600W ısıtma tuğlası kullanır ve üst ve alt ısıtma iki parçaya ayrılır. The upper and lower heating furnace adopts 54 energy savingheating bricks of 600W, and the upper and lower heating is divided into two sections.	13	kontrol sistemi Control system	Tayvan "Delta" 10.1 inç dokunmatik ekran, PLC: Tayvan "Delta"
7	sıcaklık kontrol sistemi temperature control system	Shanghai "Aoichi" sıcaklık kontrol modülünü benimseyen, hızlı ısıtma ve hızlı ayarlama fonksiyonu ile sıcaklığı tek tek kontrol eden			

Kullanım Usage



Blister makine hatları, biyolojik olarak parçalanabilen tabak, bardak ve kapların üretiminde yaygın olarak kullanılmaktadır.

Blister machine production line is widely used in the production of biodegradable plates, cups and containers.

PP PE EVA plastik laminasyon makinesi PP PE EVA Plastic Laminating Machine

Makinenin ana parçaları: Ekstrüzyon ana çerçevesi, tek plakalı tek istasyonlu filtre, çözünen statik karıştırıcı, film kaplama için özel kalıp, vidalı besleme cihazı, hazne kurutucu, film kaplama kompozit kalıplama sistemi, kalıbın üzerinde duman çıkarma cihazı, X-ışını otomatik kalınlık ölçer, Çift istasyonlu bir çözme sistemi, deskewing cihazı, embriyo bezi için statik eleme cihazı, LED aydınlatma gözlem cihazı, kenar malzemesi hava besleme cihazı, çekiş makinesi, çift istasyonlu otomatik sarma sistemi, SIEMENS insan-makine arayüzü kontrol sistemi.

Machine Main parts: Extruder, Single board single station filter, Solution static mixer, Laminating Special Mould, Screw feeding device, Hopper dryer, Laminating composite molding system, Oil dust absorption device, X-Ray automatic thickness detection device, double station unwinding system, correction device, Fabric static elimination device, LED lighting observation device, Edge air conveying device, Tractor, Double station automatic winding system, SIEMENS human-machine interface control system



Model numarası Model

Ekipman Modeli Equipment model	Ürün genişliği Product width (mm)	Ürün kalınlığı Product thickness (mm)	Maksimum hat hızı Maximum line speed (m/min)
1000/1600/2000/2600	800/1300/1700/2300	0.02-0.1mm	60-150m

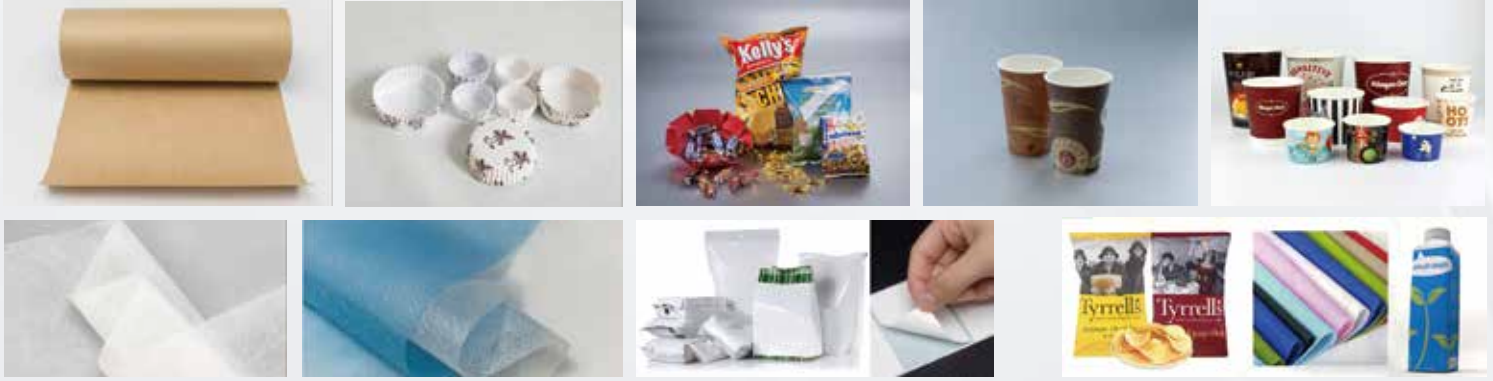


Teknolojik prensip: Plastiği yüksek sıcaklıkta erittikten sonra, ideal gerilme mukavemeti, yoğunluk, bariyer özellikleri elde etmek ve malzemenin nem direncini artırmak için yüksek hızlı film laminasyonu için ekstrüzyon ve kağıt, kraft kağıt, dokuma olmayan kumaşlar, alüminyum folyo, astar bezi serisi.

Process Principle: Through high temperature extrusion, melts the plastic resin, laminating with other base material like paper, kraft paper, non-woven fabric, a aluminum foil and interlining series. Thereby achieving the desired requirement for final products features like tensile strength, compactness, barrier properties, and improving the moisture resistance of the material.

Uygulama: Esas olarak kağıt dokuma olmayan kumaşlar, kağıt, PET film, BOPP film, alüminyum folyo, dokuma torba, yumuşak tabaka, dağılık kağıt hamuru bezi, serbest kağıt, sentetik malzeme ve diğer malzemelerin tek ve çift taraflı laminasyonunun yanı sıra çift ve üç katmanlı malzemelerin laminasyon laminasyonu için kullanılır. Gıda, ambalaj, reklam, ev eşyaları, hemşirelik bakımı, tıbbi ve sağlık bakımı ve inşaat malzemeleri alanlarında yaygın olarak kullanılmaktadır.

Application: It is mainly used for single and double-sided lamination of paper non-woven fabrics, paper, PET film, BOPP film, aluminium foil, woven bag, soft sheet, diffuse pulp cloth, release paper, synthetic material and other materials, As Well As lamination lamination of double and triple-layer materials. It is widely used in the fields of food, packaging, advertisement, houseware, nursing care, medical and health care and construction materials production.



ÖZELLİKLER Features

- 1) Otomatik kaldırma ve indirme özellikli, kullanımı kolay çift shaftlı rulo standı.
- 2) Otomatik ekleme cihazı, kağıt makinesinin hat hızını düşürmeden 150-300 m / dak değişim hızına ulaşabilir.
- 3) Ultrasonik EPC sistemi sık malzeme değişimini kolaylaştırır.
- 4) Daha ince ve daha güçlü kaplama için tasarlanmış hidrolik laminat yapısı.
- 5) Kenar düzeltme cihazı, kaplanmış kağıdın bitmiş rulosunda homojenlik sağlar.
- 6) Özel kesici ve geri sarıcı tasarımı, yüksek hızlı geri sarma makarası değişimini sağlar.
- 1) Double shaft roll stand with automatic lifting and lowering, easy to operate.
- 2) Automatic splicing device can achieve 150-300 m/min exchange speed without reducing the line speed of the paper machine.
- 3) Ultrasonic EPC system makes frequent material changeover easier.
- 4) Hydraulic laminate structure designed for thinner and stronger coating.
- 5) Edge trimming device provides uniformity in the finished roll of coated paper.
- 6) Special cutter and rewinder design enables high speed rewind spool exchange.



Cast film üretim hattı (ekipman anahtar teslim proje) Casting film production line (equipment turnkey project)

Bir döküm film makinesi (döküm film üretim hattı olarak da bilinir), plastik filmler üretmek için kullanılan bir cihazdır. Erimiş plastik bulamacı ekstrüde ederek, gererek ve soğutarak sürekli bir film ağı oluşturmak için döküm işlemini benimser. Sürekli bir film ağı oluşturmak için germe ve soğutma. Üretilen malzemeler PVA/POE/EVA/PVB/ETFE/PVDF/T-PU'dur...

Dökme film makineleri, aşağıdakiler de dahil olmak üzere birçok farklı film ürünü üretebilir:

1. plastik ambalaj filmi: gıda ambalaj poşetleri, streç film, farmasötik ambalaj filmi vb. yapmak için kullanılır.
2. endüstriyel film: inşaat, tarım, yapı malzemeleri ve diğer su geçirmez film, zemin filmi, izolasyon filmi ve benzeri alanlarda kullanılır.
3. Negatif film: fotoğrafçılık, baskı ve diğer fotoğraf negatif, baskı negatif vb. alanlarda kullanılır.
4. Tıbbi film: tıbbi cihazlar, ameliyathaneler, bandajlar vb. için kullanılan tıbbi film.
5. Plastik torba filmi: alışveriş torbaları, çöp torbaları, sızdırmazlık torbaları vb. için kullanılır.
6. Fonksiyonel film: güneş pili filmi, LCD film, esnek elektronik ürün filmi vb.

Döküm film makineleri, ambalaj endüstrisi, tarım, tıp, inşaat, baskı, elektronik vb. sektörlerde yaygın olarak kullanılmaktadır. Bu sektörlerde plastik film ürünleri için üretim çözümleri sunarlar.

A cast film machine (also known as a cast film production line) is a device used to manufacture plastic film. It uses a casting process to form a continuous film web by extruding, stretching and cooling a molten plastic stock. Available materials are PVA/POE/EVA/PVB/ETFE/PVDF/TPU...

A cast film machine can produce many different types of film products, including:

1. Plastic packaging film: used to make food packaging bags, cling film, pharmaceutical packaging film, etc.
2. Industrial film: used in construction, agriculture, building materials and other fields of waterproof film, ground film, isolation film and so on.
3. Negative film: used in photography, printing and other fields of photo negative, printing negative, etc.
4. Medical film: medical film used for medical devices, operating theatres, bandages, etc.
5. Plastic bag film: used for shopping bags, rubbish bags, sealing bags, etc.
6. Functional film: such as solar cell film, LCD film, flexible electronic product film, etc.

Cast film machines are widely used in packaging industry, agriculture, medical, construction, printing, electronics, etc. They provide production solutions for plastic film products in these industries.



Model numarası Model

Ekipman Modeli Equipment model	Ürün genişliği Product width (mm)	Ürün kalınlığı Product thickness (mm)	üretim kapasitesi Output (kg/h)
GS300-3000	200-3000	0.01-0.5mm	20-800

Döküm film üretim hattı, aşağıdaki ilkelere dayanan döküm sürecini benimser:

1. Hammadde taşıma: Plastik hammadde (polimer granülleri veya granül karışımı) hazneye eklenir ve haznedeki hammadde bir taşıma sistemi aracılığıyla erime bölgesine beslenir.
2. Eritme: Eritme bölgesinde, bir ısıtıcı hammaddeyi erime noktasının üzerinde ısıtarak eriyik haline gelmesini sağlar.
3. Ekstrüzyon: Eriyik, eriyik bölgesinden ekstrüde edilir, ekstrüzyon mekanizması tarafından basınçlandırılır ve kalıbın ekstrüzyon çıkışından dışarı sıkılır. Kalıbın açıklık boyutu nihai filmin genişliğini belirler.
4. Germe: Ekstrüde edilen eriyik, kalınlığını azaltmak ve uzunluğunu artırmak için bir dizi silindir aracılığıyla gerilir.
5. Soğutma: Gerilen film, hızlı bir şekilde soğumasını ve kürlenmesini sağlayan bir soğutma ünitesinden geçer.
6. Sarma: Kürlenmiş film toplanır ve bir sarma cihazı ile bir sarma mekanizması vasıtasıyla sürekli bir film ağı oluşturmak için bir rulo şeklinde sarılır.

Döküm film üretim hattının tamamı genellikle, verimli bir film üretim süreci elde etmek için her biri yakından bağlantılı olan yukarıdaki adımlardan oluşur. Aynı zamanda, döküm film hattının proses parametreleri (örneğin ekstrüzyon sıcaklığı, esneme oranı, soğutma hızı vb.) farklı film ürünlerine ve gereksinimlerine uyacak şekilde ayarlanabilir.



The cast film production line adopts the casting process, which is based on the following principles:

1. Raw material handling: Plastic raw material (polymer granules or granule mixture) is added to the hopper and the raw material in the hopper is fed into the melt zone through a conveying system.
2. Melting: In the melt zone, a heater heats the raw material above the melting point, causing it to melt into a melt.
3. Extrusion: The melt is extruded out of the melt zone, pressurised by the extrusion mechanism and squeezed out through the extrusion outlet of the die. The opening size of the die determines the width of the final film.
4. Stretching: The extruded melt is stretched through a set of rollers to reduce its thickness and increase its length.
5. Cooling: The stretched film passes through a cooling unit that allows it to cool and cure quickly.
6. Winding: The cured film is collected and wound into rolls to form a continuous film web by means of a winding mechanism with a winding device.



The entire cast film production line usually consists of the above steps, each of which is closely linked to achieve an efficient film production process. At the same time, the process parameters of the cast film line (e.g. extrusion temperature, stretch ratio, cooling rate, etc.) can be adjusted to suit different film products and requirements.

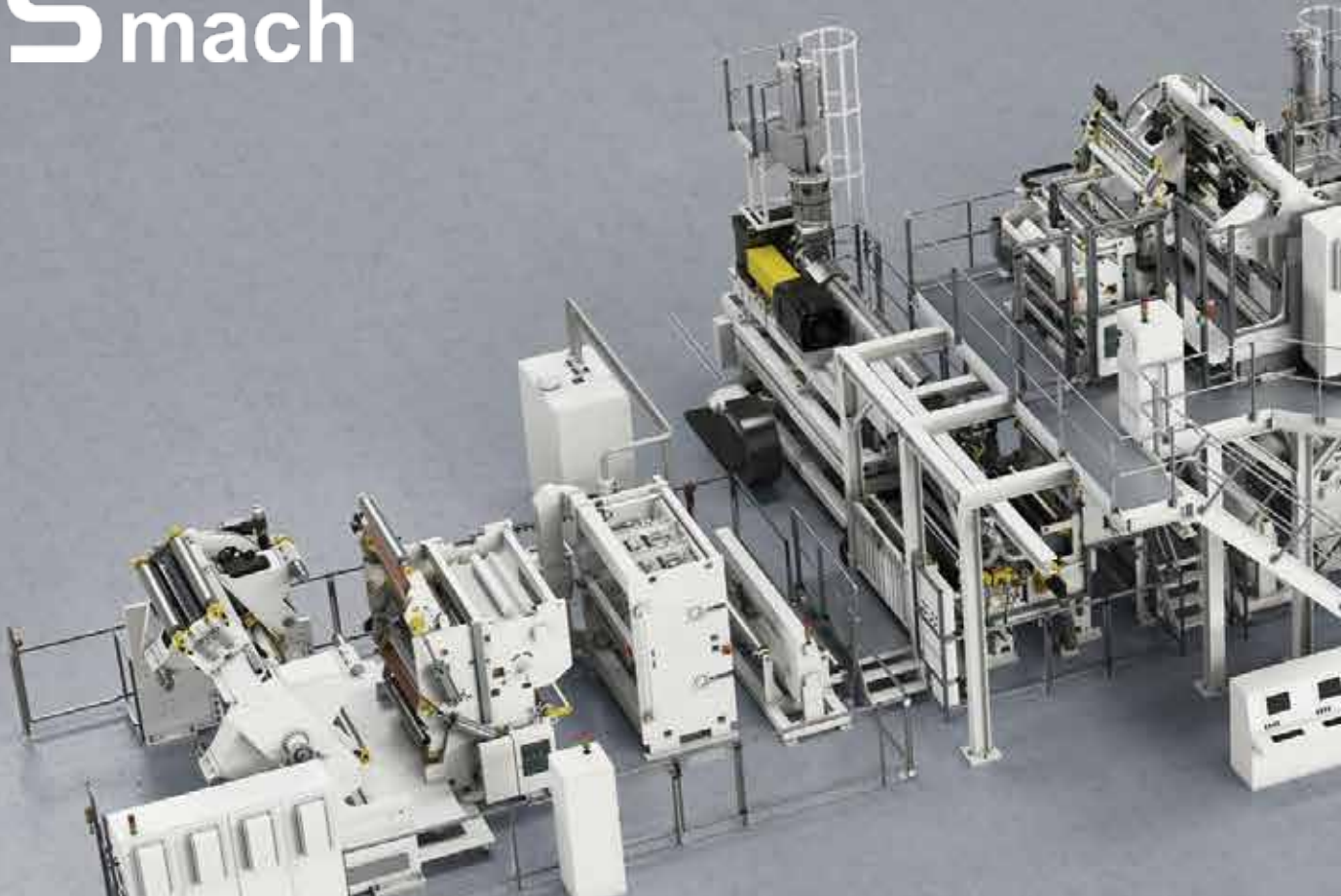


ÖZELLİKLER Features

1. Yüksek üretim verimliliği: döküm film makinesi, yüksek verimli film üretimi elde edebilen sürekli üretim modunu benimser.
 2. Üretim hattının yüksek derecede otomasyonu: tüm üretim sürecinin otomatik kontrolünü ve izlenmesini sağlamak için otomatik kontrol sistemini benimsemek. Üretim hattının istikrarını ve güvenilirliğini artırır.
 3. Güçlü uyarlanabilirlik: Proses parametreleri, pazarın çeşitlendirilmiş ihtiyaçlarını karşılamak için farklı film ürünleri üretmek üzere farklı ürünlerin ihtiyaçlarına göre ayarlanabilir.
 4. Kararlı ürün kalitesi: yüksek üretim kararlılığı ve tutarlılığı ile tutarlı kalınlık, genişlik ve fiziksel özelliklere sahip film ürünleri üretebilir.
 5. Enerji tasarrufu ve çevre koruma: enerji tasarruflu ısıtıcı ve soğutma sisteminin benimsenmesi, atık gaz emisyon artırımının iyileştirilmesi, vb. enerji tüketimini ve çevre kirliliğini azaltır.
- Özetle, döküm film makinesi, yüksek verimlilik, yüksek otomasyon, güçlü uyarlanabilirlik, istikrarlı ürün kalitesi ve enerji tasarrufu ve çevre koruma özelliklerine sahiptir, bu da onu plastik film üretimi için önemli bir ekipman haline getirir ve çeşitli endüstrilerde yaygın olarak kullanılır.

1. High production efficiency: the cast film machine adopts continuous production mode, which can achieve high efficiency film production.
 2. High automatic production line: adopting automatic control system to achieve automatic control and monitoring of the whole production process. It improves the stability and reliability of the production line.
 3. Strong adaptability: the process parameters can be adjusted according to the needs of different products to produce different types of film products to meet the diversified needs of the market.
 4. Stable product quality: with high production stability and consistency, it can produce film products with consistent thickness, width and physical properties.
 5. Energy-saving and environmental protection: adopting energy-efficient heater and cooling system, improving waste gas emission treatment, etc., reducing energy consumption and environmental pollution.
- To sum up, cast film machine has the characteristics of high efficiency, high automation, strong adaptability, stable product quality and energy saving and environmental protection, which makes it become an important equipment for plastic film production and be widely used in various industries.

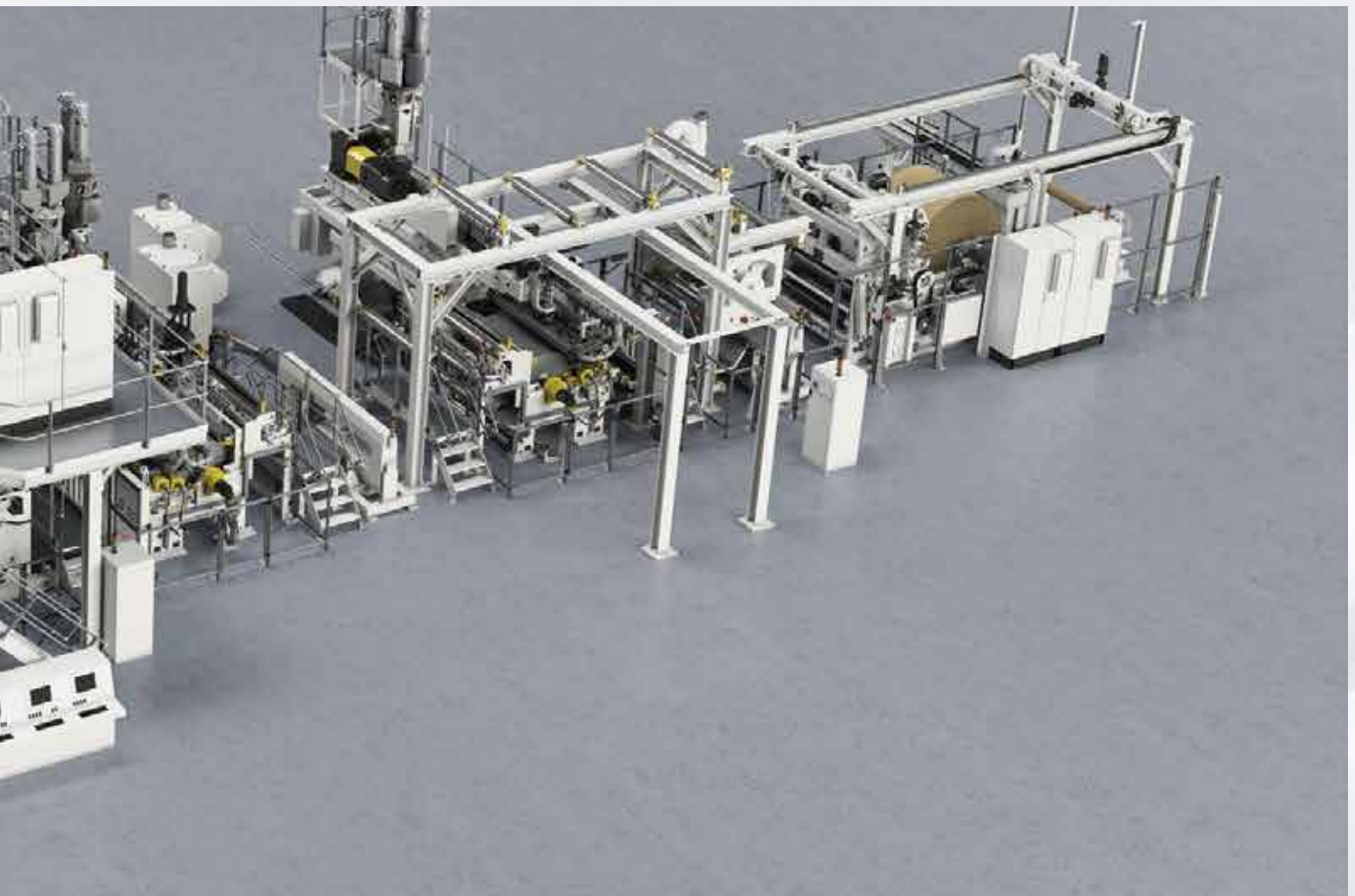
GSmach





GSmach

GSmach



WhatsApp/WeChat: + 86 15195907172

Email: kellyzhang@njgsmach.com

Adres: Jiangning Bölgesi, Nanjing, Jiangsu Eyaleti

ADD: Jiangning District, Jiangsu China

Web Adresi : www.gsextruder.com / www.gs-twinscrewextruder.com

