



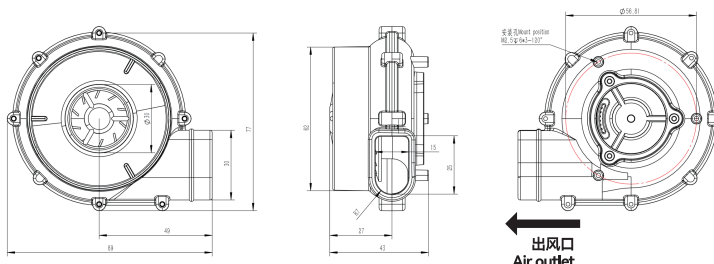
# LS8040 Micro Blower

塑料尼龙叶轮+塑料尼龙机壳	Plastic impeller and casing (UL and ISO10993)
与空气接触的部件均对呼吸生理无害	All air-contacting parts are respiratory-physiologically harmless
供电电源: 24V-4A以上 12V-6A以上	Power supply : >24V-4A >12V-6A



外观尺寸89\*77\*43mm

Dimensions 89\*77\*43mm



端子顺序 Connector No.	1	2	3	4	5	6	7	8
线材颜色 Wires colour	白 White	蓝 Blue	黄 Yellow	黑 Black	灰 Gray	绿 Green	橙 Orange	红 Red
线材含义 Meaning	U	V	W	GND	Hu	Hv	Hw	Hall +

## 微型鼓风机核心参数

## Micro Blower Main Parameters

型号+额定电压 Model+Normal Voltage	最大风量 V= max	最大风压 Δp= max	电流	转速	电压范围	功率	端电阻	电感范围	转子惯量
	Flow l/min	Pressure kpa	Current A	speed rpm	Voltage range V	Power W	Resistance mΩ	Inductance uH	Rotor inertia gcm <sup>2</sup>
LS-8040-12V	380	6.5	6	30000	10.8 - 14.8	72	536	180-185	4.78
LS-8040-24V	265	4	1.5	26000	7.8 - 30	36	3100	1.2-1.4	

型号+额定电压 Model+Normal Voltage	噪音值	使用寿命	温度承受范围	重量	霍尔角度	转子极对数	绕组接法	IP等级	外置驱动器型号
	Noise	MTBF	Using Temp	Weight	Hall Angle	Pole pair	Connection	IP Class	Controller version
	dB(1m-1kpa)	Hour	℃	g					
LS-8040-12V	45	25000	-20 TO 45	116	60	2P=1	Y	IP50	8254-12V-70W
LS-8040-24V									5040-24V-70W

## 12V、24V-P&Q曲线和流量&功率&转速曲线

## 12V、24V P&Q curve and Flow&Power&Speed curve

