



商超电子价签系统

——电子标签

皮克智能



电子价格标签概要：

电子货架标签系统（ESLs），是一种放置在货架上、可替代传统纸质价格标签的电子显示装置，每一个电子货架标签通过有线或者无线网络与商场计算机数据库相连，并将最新的商品价格通过电子货架标签上的屏显示出来。

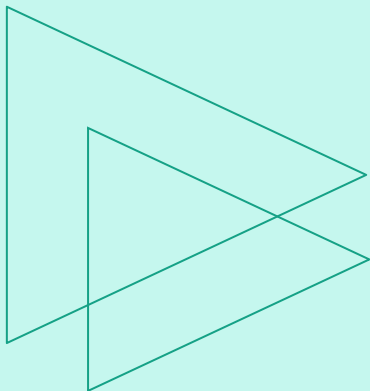
电子货架标签事实上成功地将货架纳入了计算机程序，摆脱了手动更换价格标签的状况，实现了收银台与货架之间的价格一致性。

产品特点



- 低功耗，常规使用3-5年电池寿命
- 支持空中唤醒
- 点阵电子纸屏幕，宽视角
- 2.4G载波，加密通信
- 安装简单，快速布置
- 穿透力强不惧障碍

无线电子标签拣货系统特点与效益：



快速变价，运营高效



市场实用，布局物联网未来



实现无纸化标准化作业



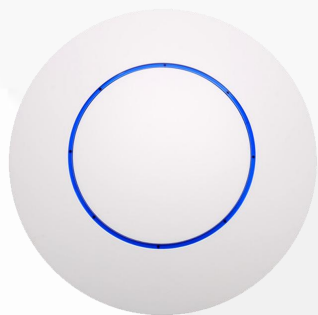
更好客户体验



降低系统成本，更具竞争力

基站类标签产品

应用场景：商超、零售



V4.4控制器



V2.4控制器



13.3寸



2.1寸



2.1寸 TFT



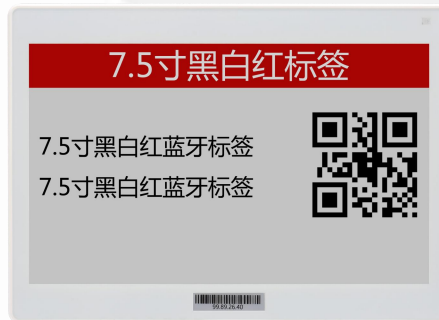
2.9寸



4.2寸



4.2寸 TFT

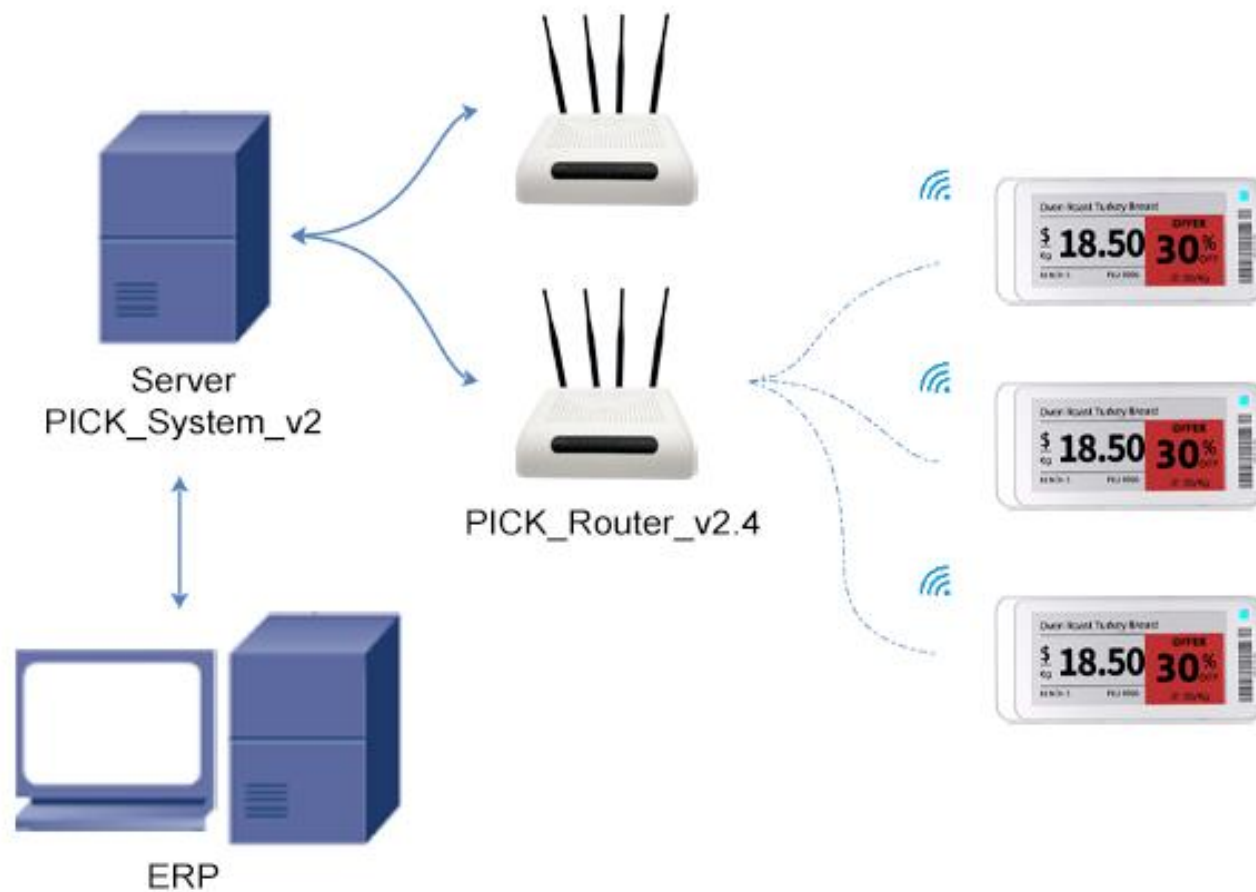


7.5寸



10.2寸

系统结构 V2.4

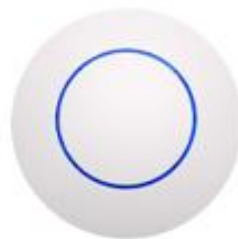


系统结构 V4.4

无需软件安装，基于浏览器直接操作



ERP

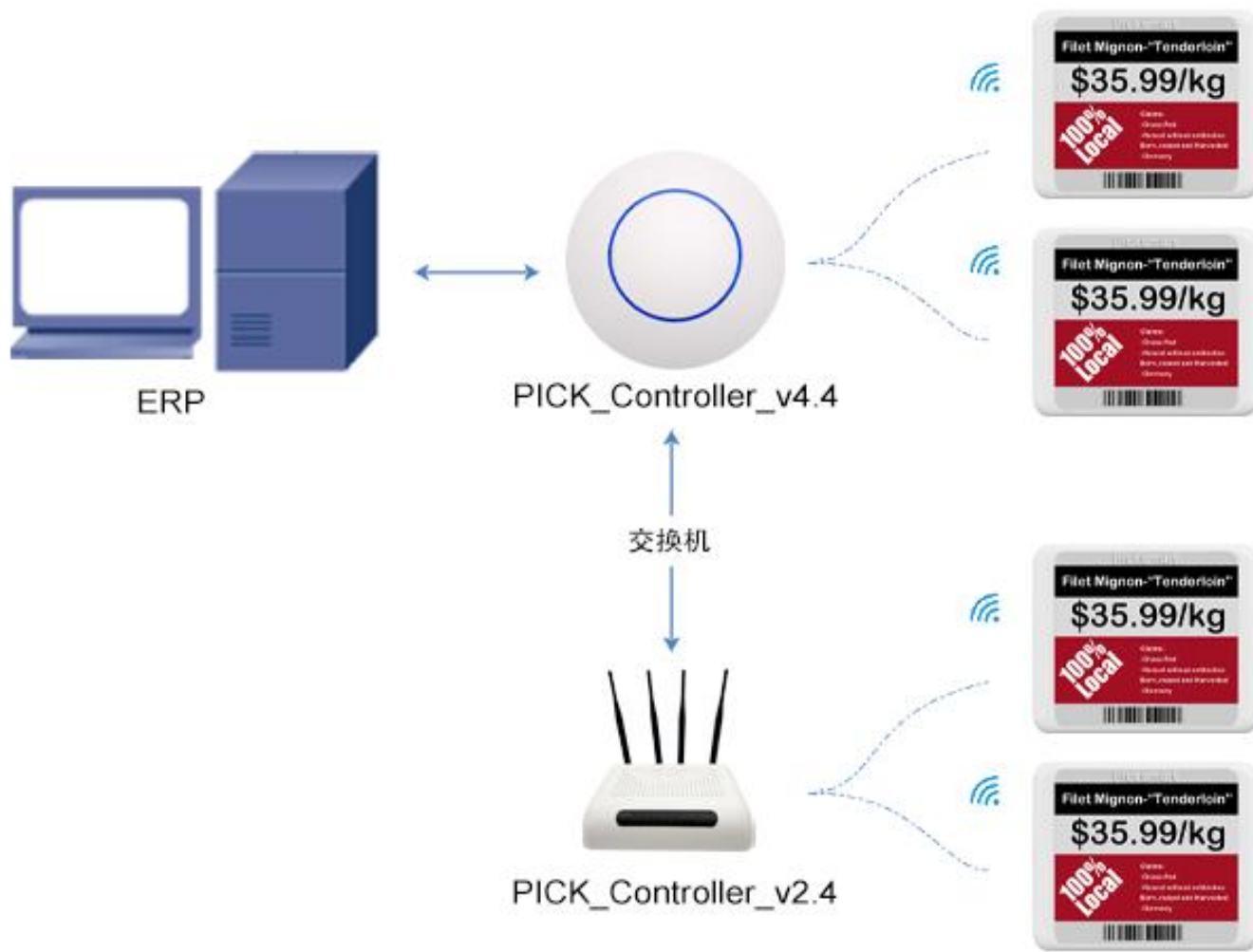


PICK_Router_v4.4

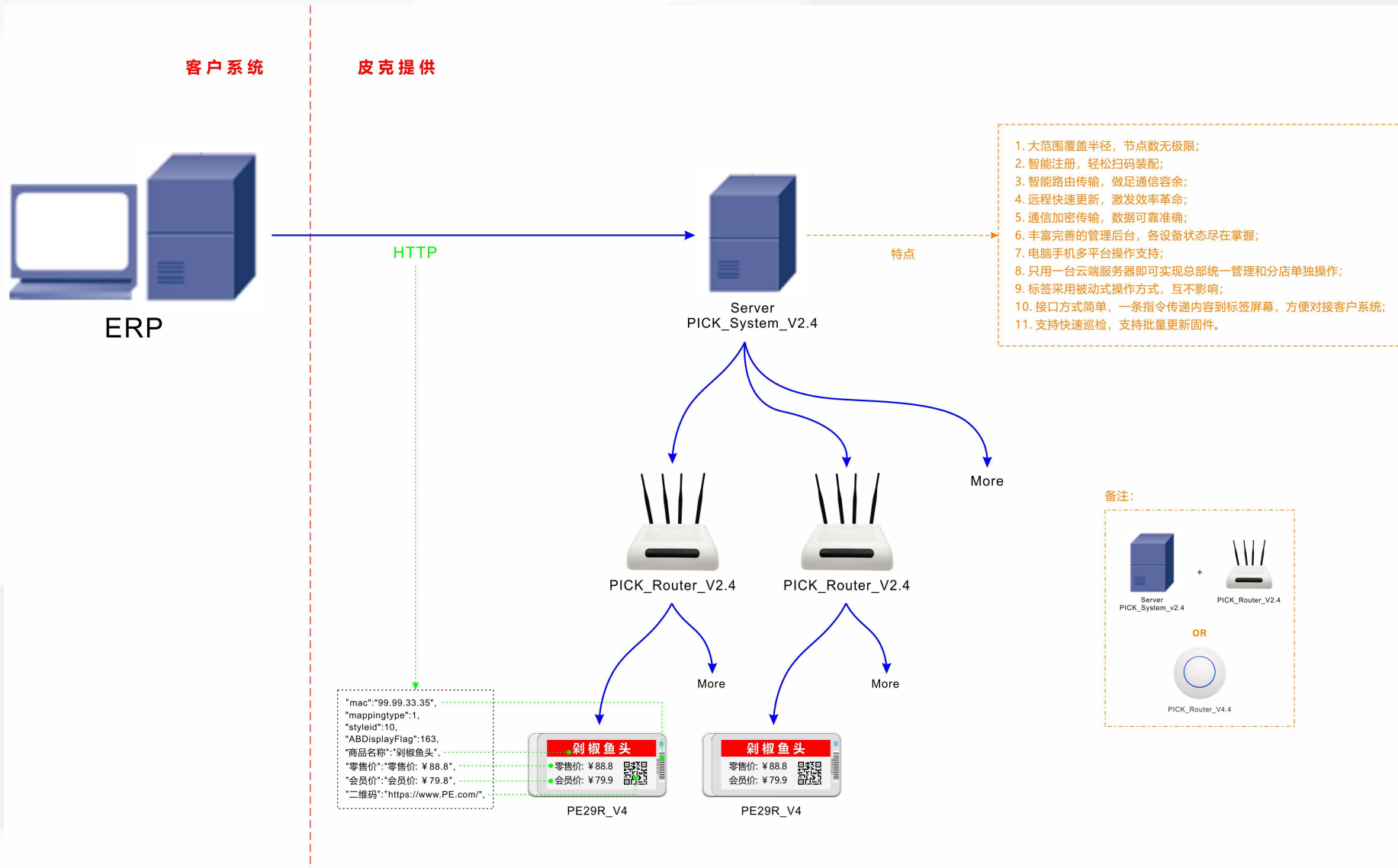


多功能集成合一，更强大

系统结构 V4.4+V2.4



客户系统 & 皮克提供:



电子标签

接收路由器发送的数据信息并解析，更新数据

- 2.4G无线通讯距离30m
- 无线通信速率50/250kbps
- 自定义双向通讯协议，安全可靠
- 数据软硬件校验
- 低功耗，常规可持续使用5年
- 电池可更换
- EPD点阵电子纸，多种尺寸
- 智能扫码配对绑定显示内容
- 工作温度：0-50度/-15-10度(低温定制)
- 穿透力强，不惧障碍



型号：PE21R_V4



型号：PE29R_V4



型号：PE42R_V4

电子价签尺寸_2.1



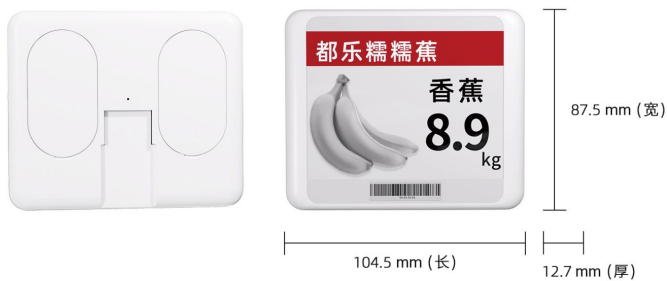
产品型号	PE21R_V4
尺寸 (mm)	70*34.7*13.6mm
显示技术	电子墨水屏
显示区域 (mm)	23.71 (H) * 48.55 (V)
分辨率 (像素)	250*122
像素尺寸 (mm)	0.194*0.194
显示颜色	黑/白/红
视觉角度	180°
工作温度	0-50°C
产品重量	32.5g
电池容量	1200mAh (CR2450*2)
续航时间	3-5年
工作频率	2.4G
无线固件更新	是
支持内容格式	文本/图片/二维码/条形码
通信半径	30m
模板设计	是
通信设备	基站: PICK_Router_V4.4 / PICK_Router_V2.4

电子价签尺寸_2.9



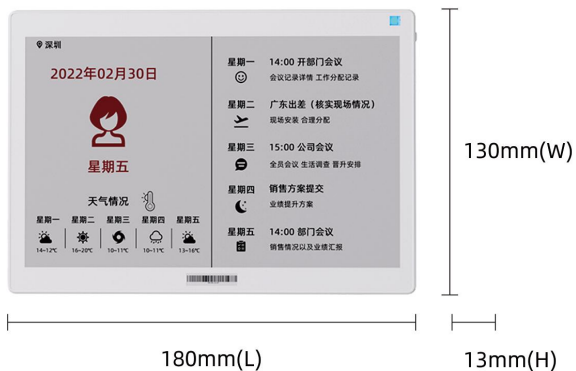
产品型号	PE29R_V4
尺寸 (mm)	88.5*41.5*13.8mm
显示技术	电子墨水屏
显示区域 (mm)	29 (H) *66.9 (V)
分辨率 (像素)	296*128
像素尺寸 (mm)	0.227*0.226
显示颜色	黑/白/红
视觉角度	180°
工作温度	0-50°C
产品重量	45g
电池容量	1200mAh (CR2450*2)
续航时间	3-5年
工作频率	2.4G
无线固件更新	是
支持内容格式	文本/图片/二维码/条形码
通信半径	30m
模板设计	是
通信设备	基站: PICK_Router_V4.4 / PICK_Router_V2.4

电子价签尺寸_4.2



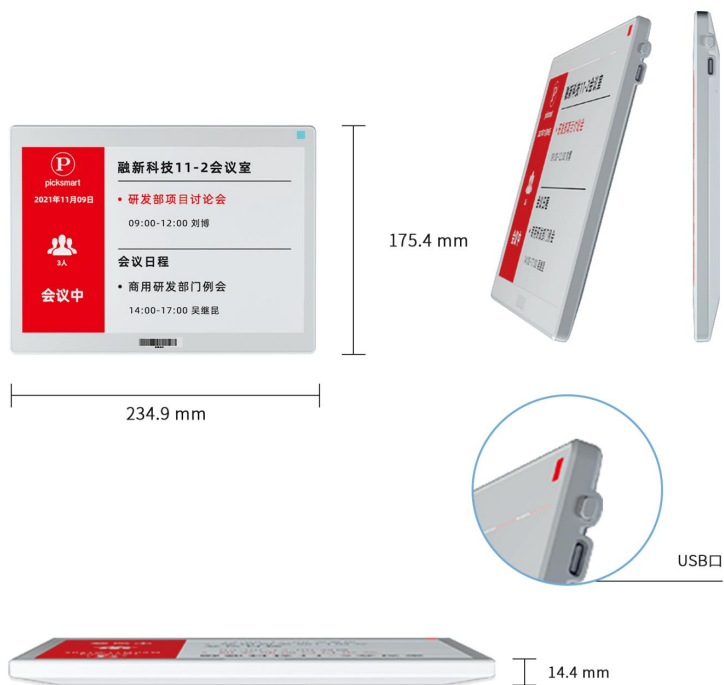
产品型号	PE42R_V4
尺寸 (mm)	104.5*87.5*12.7mm
显示技术	电子墨水屏
显示区域 (mm)	84.8 (H) * 63.6 (V)
分辨率 (像素)	400*300
像素尺寸 (mm)	0.212x0.212
显示颜色	黑/白/红
视觉角度	180°
工作温度	0-50°C
产品重量	104.4g
电池容量	2400mAh (CR2450*4)
续航时间	3-5年
工作频率	2.4G
无线固件更新	是
支持内容格式	文本/图片/二维码/条形码
通信半径	30m
模板设计	是
通信设备	基站: PICK_Router_V4.4 / PICK_Router_V2.4

电子价签尺寸_7.5



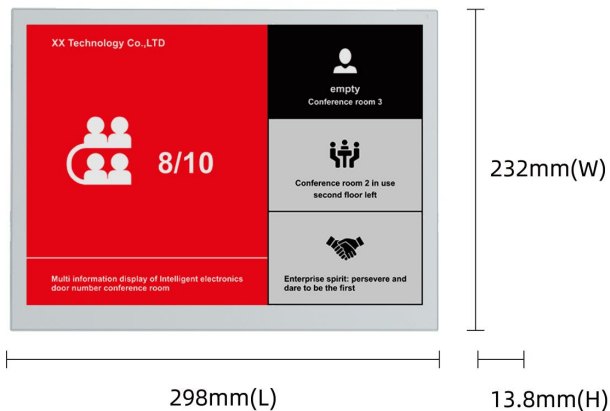
产品型号	ESL_BWR7.5_V2
尺寸(mm)	180*130*13mm
显示技术	电子墨水屏
显示区域(mm)	163.2(H) * 97.92(V)
分辨率(像素)	640*384
像素尺寸(mm)	0.204*0.204
显示颜色	黑/白/红
视觉角度	180°
工作温度	0-50°C
产品重量	381.4g
电池容量	3600mAh (CR2450*6)
续航时间	3-5年
工作频率	2.4G
无线固件更新	是
支持内容格式	文本/图片/二维码/条形码
通信半径	30m
模板设计	是
通信设备	基站:PICK_Router_V4.4 / PICK_Router_V2.4

电子价签尺寸_10.2



产品型号	ESL_BWR10.2_V2
尺寸(mm)	234.9*175.4*14.4mm
显示技术	电子墨水屏
显示区域(mm)	215.5(H) * 143.68(V)
分辨率(像素)	960*640
像素尺寸(mm)	0.225*0.225
显示颜色	黑/白/红
视觉角度	180°
工作温度	0-50℃
产品重量	428.7g
电池容量	3600mAh (CR2450*6)
续航时间	3-5年
工作频率	2.4G
无线固件更新	是
支持内容格式	文本/图片/二维码/条形码
通信半径	30m
模板设计	是
通信设备	基站:PICK_Router_V4.4 / PICK_Router_V2.4

电子价签尺寸_13.3



产品型号	ESL_BWR13.3_V2
尺寸(mm)	298*232*13.8mm
显示技术	电子墨水屏
显示区域(mm)	275.52(H) * 195.16(V)
分辨率(像素)	960*640
像素尺寸(mm)	0.225*0.225
显示颜色	黑/白/红
视觉角度	180°
工作温度	0-50°C
产品重量	750g
电池容量	3600mAh (CR2450*6)
续航时间	3-5年
工作频率	2.4G
无线固件更新	是
支持内容格式	文本/图片/二维码/条形码
通信半径	30m
模板设计	是
通信设备	基站:PICK_Router_V4.4 / PICK_Router_V2.4

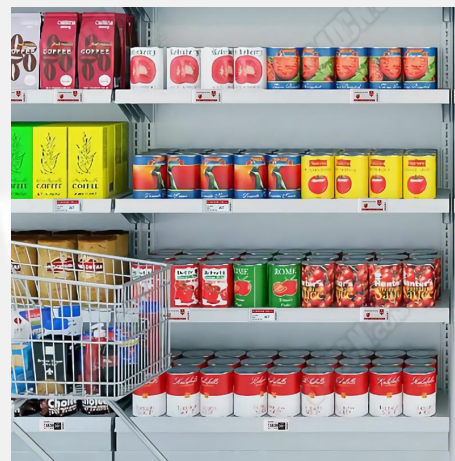
应用案例



生鲜超市



大型商场



零食店



冰柜冷藏



水果店



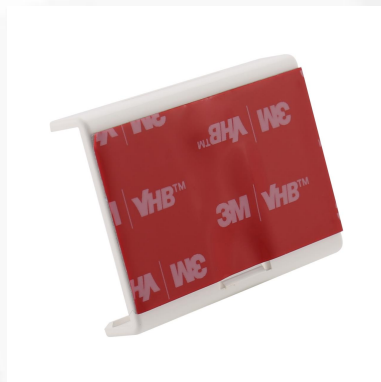
3C数码

安装固定方式

适用：2.1寸、2.9寸



1.桌面支架



2.粘贴支架



3.轨道架



4.磁吸支架



5.半透明夹子



6.半透明支架

安装固定方式

适用：4.2寸



1.桌面支架



2.粘贴支架



3.万向架



4.磁吸支架

安装固定方式

适用：7.5寸



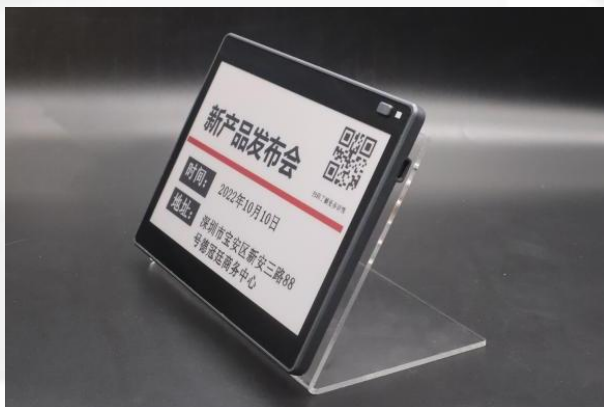
1.桌面支架



2.粘贴支架



3.挂绳孔



安装固定方式

适用：10.2寸



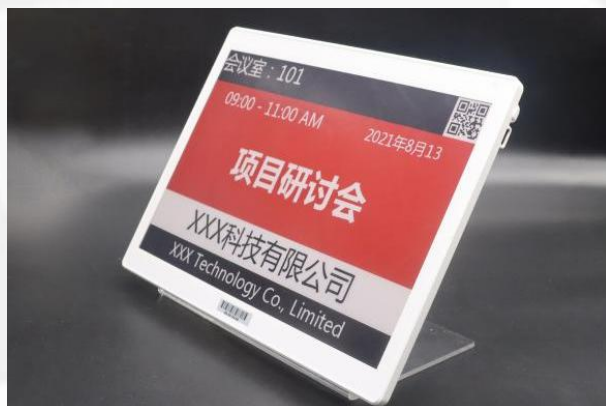
1.桌面支架



2.粘贴支架



3.挂绳孔



安装固定方式

适用：13.3寸



1.桌面支架



2.粘贴支架



3.挂绳孔



安装案例



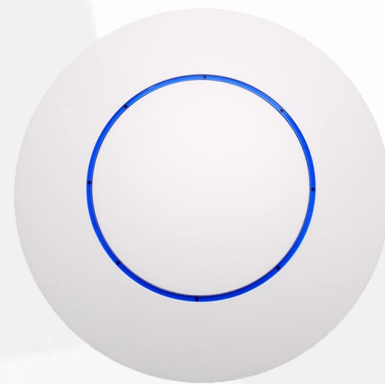
路由器

接收PC下达的操作指令，解析后再通过RF发送给电子标签。

- 无线通讯距离半径30m
- 无线通信速率50/250kbps
- 网络通信速率10/100 Mbps
- 支持wifi连网
- 自定义双向数据通讯协议，确保数据传输速度和准确度
- 覆盖电子标签无上限
- 支持多个路由器同步工作
- 并行通讯，安全快速
- 全方位传输，无死角
- 支持在线软件升级
- 多路由通信容余设计，不惧故障



型号：PICK_Router_V2.4
V2.4版本基站有独立路由功能需
要与标签服务器配合



型号：PICK_Router_V4.4
V4.4版本基站自带服务器程序，
可直接接受指令

APP扫描配对

通过扫描标签ID码和货物条形码，将绑定信息发送给路由器，完成货物与标签的绑定

- 简洁的人机交互界面
- 支持扫码绑定货物码与标签码
- 快速配对
- 支持手机端扫码查询当面改价



The screenshot shows the pairing interface of the APP. It features two input fields for scanning: '商品条码' (Product Barcode) with the value '6901826150259' and '标签地址' (Tag Address) with the value '80.85.90.74'. Each input field has a '扫码' (Scan QR Code) button to its right. Below these fields is a '关联' (Associate) button. At the bottom of the screen is a navigation bar with three icons: a magnifying glass labeled '查询' (Query), a gear labeled '配对' (Pairing), and a person icon labeled '我的' (My).

商品条码: 6901826150259 扫码

标签地址: 80.85.90.74 扫码

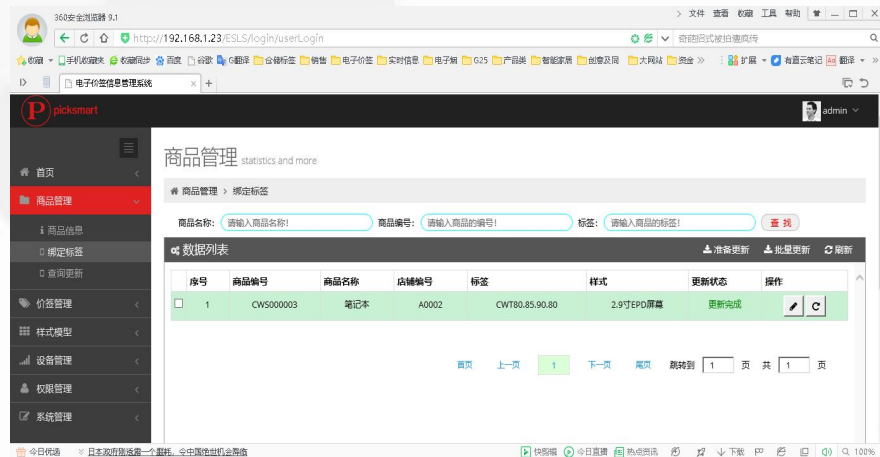
关联

查询 配对 我的

多功能操作界面

通过后台管理界面，实现信息的全面管控和操作。

- 多帐户管理后台
- 网页端软件，输入网址就可以远程操控价格
- 支持总店控制所有分店价格
- 各分店自行操控自己店价格
- 手机端PC端多平台多用户操作
- 基站和标签状态监控
- 标签显示样式模版自定义
- 用户商品数据表导入
- 系统软件支持云端和局域私有服务器部署



部分优势特性展示

1. 大范围覆盖半径，节点数无极限
2. 智能注册，轻松扫码装配
3. 智能路由传输，做足通信容余
4. 远程快速更新，激发效率革命
5. 通信加密传输，数据可靠准确
6. 丰富完善的管理后台，各设备状态尽在掌握
7. 电脑手机多平台操作支持
8. 只用一台云端服务器即可实现总部统一管理和分店单独操作
9. 标签采用被动式操作方式，互不影响
10. 接口方式简单，一条指令传递内容到标签屏幕，方便对接客户系统
11. 支持快速巡检，支持批量更新固件

公司简介

皮克智能是优质的智能硬件产品及系统解决方案提供商，具备自主研发创新、软硬件方案集成及全产业链资源整合的能力。

公司总部位于中国深圳，主要服务于商超消费品、零售、仓储、医疗等领域。随着零售业多元化发展，皮克智能基于对零售及互联网领域数字化变革的深刻理解，始终坚持以创新与研发为核心驱动，通过提供优质的解决方案及服务，帮助客户建立核心竞争优势。

目前，皮克形成了以无线物联网为载体的智能价签，智能仓库管理系统为产品的服务特色，尤其在低功耗无线应用方向积累了丰富的经验，公司正以创新为动力，以市场为导向，努力打造一个独具特色和核心竞争力的高科技企业。



联系信息

深圳皮克智能技术有限公司

SHENZHEN PICKSMART TECHNOLOGY CO.,LTD



优质的智能硬件产品及系统解决方案提供商

地址：深圳市宝安区新安三路88号德冠廷商务中心406室

电话：**131 2873 5822** 吴祥

网址：www.picksmart.cn

邮箱：picksmart@163.com

QQ：212385937

